

**Instytut Ekonomiki Rolnictwa i Gospodarki
Żywnościowej**
Państwowy Instytut Badawczy

Wpływ zmian w systemie dopłat bezpośrednich w latach 2014-2017 na poziom wsparcia wybranych typów gospodarstw rolniczych



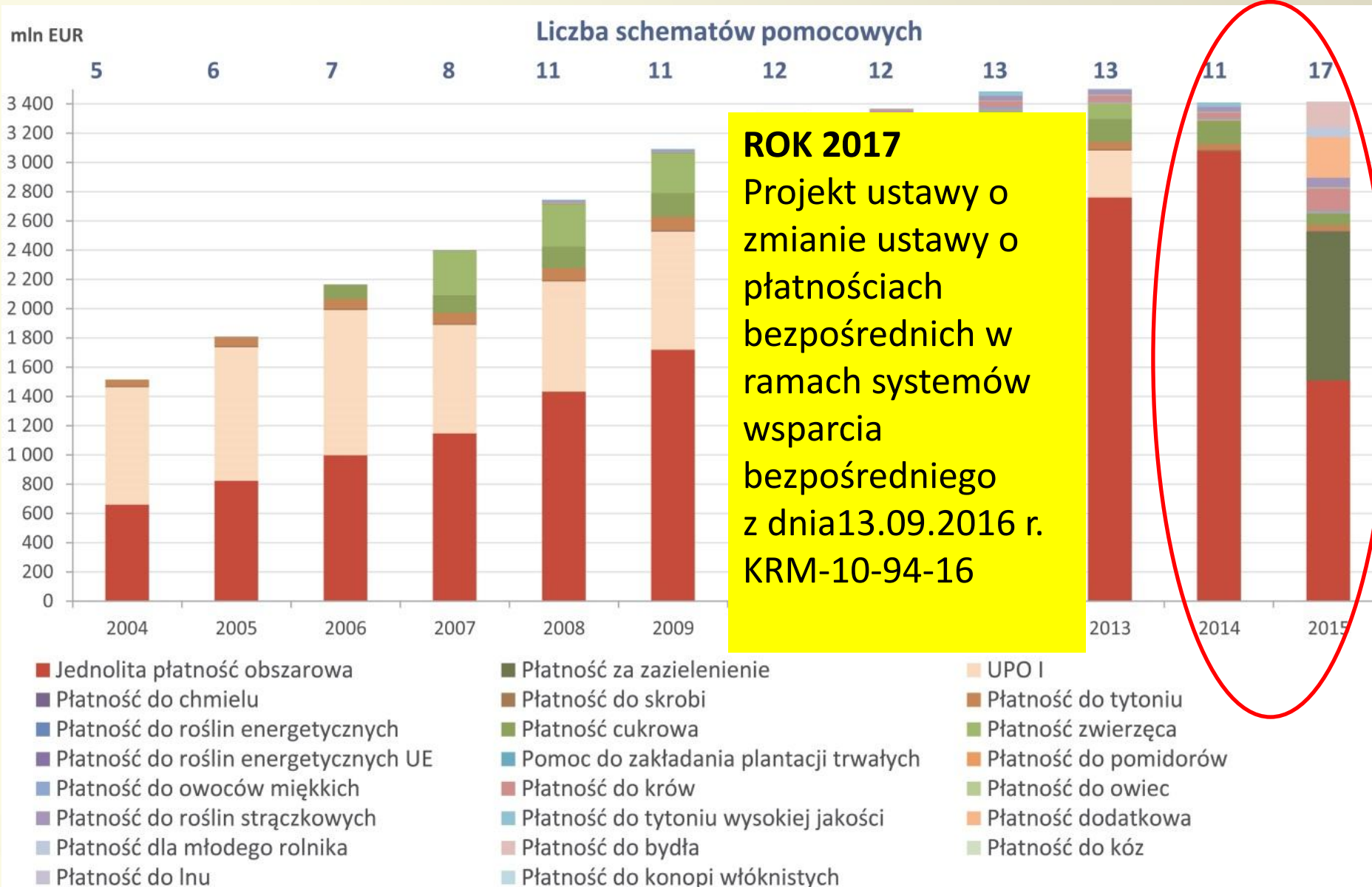
dr hab. Adam Wąs

Warszawa, 09.12.2016

PLAN PREZENTACJI

- **Uzasadnienie wyboru tematu**
- **Metodyka**
 - Dane
 - Typologia
 - Stawki płatności
 - Agregacja wyników
- **Wyniki**
- **Podsumowanie i Wnioski**

Ewolucja systemu dopłat bezpośrednich w Polsce



Etapy zmian w systemie dopłat bezpośrednich w Polsce

2004-2013

Zwiększanie wsparcia (SAPS)

2014

Pełne wsparcie (SAPS)

2015-2016

Zazielenienie & dopłaty do produkcji

2017

Zazielenienie & korekta dopłat do produkcji

Dostępne dane

Beneficjenci WPR – strona MRiRW:

- Kompletny przegląd wsparcia,
- Lokalizacja wg kodów pocztowych,
- Pełna identyfikacja beneficjentów (dane osobowe)
- Utrudniony dostęp do kompletnych danych,
- Ujęte wypłacone środki,
2014 (16.10.2013-15.10.2014), 2015 (16.10.2014-15.10.2015),
- Rodzaje płatności wg aktów prawnych UE.

Lista zmiennych [łącznie 108]

	Zmienna	Nazwa
1	X1	Rok
2	X2	Imię
3	X3	Nazwisko
4	X4	Nazwa
5	X5	Gmina
6	X6	Kod.pocztowy
7	X7	I.1.System.płatności.jednolitej.tytuł.III
8	X8	I.2.System.jednolitej.płatności.obszarowej.Tytuł.V..rozdział.2
9	X9	I.3.Wsparcie.dla.wytwórców.buraków.cukrowych.i.trzciny.cukrowej...Tytuł.IV..rozdział.1..sekcja.7
10	X10	I.4.Płatności.z.tytułu.wołowiny.i.cielęciny...Tytuł.IV..rozdział.1.sekcja.11
11	X11	I.5.Premie.z.tytułu.mięsa.baraniego.i.koziego...Tytuł.IV..rozdział.1..sekcja.10
12	X12	I.6.Płatności.specjalne.z.tytułu.bawełny...Tytuł.IV..rozdział.1.sekcja.6
13	X13	I.7.Wsparcie.specjalne...Tytuł.III..rozdział.5
14	X14	II.1.System.płatności.podstawowej...Tytuł.III..Sekcje.1..2..3.i.5
15	X15	II.2.System.jednolitej.płatności.obszarowej.Art..36
16	X16	II.3.Płatność.redystrybucyjna...Tytuł.III..rozdział.2
17	X17	II.4.Płatność.z.tytułu.praktyk.rolniczych.korzystnych.dla.klimatu.i.środowiska...Tytuł.III..rozdział.3
18	X18	II.5.Płatność.z.tytułu.obszarów.o.ograniczeniach.naturalnych...Tytuł.III..rozdział.4
19	X19	II.6.Płatność.dla.młodych.rolników...Tytuł.III..rozdział.5
20	X20	II.7.Dobrowolne.wsparcie.związane.z.produkcją...Tytuł.IV..rozdział.1
21	X21	II.8.Płatność.specyficzna.w.odniesieniu.do.bawełny...Tytuł.IV..rozdział.2
22	X22	II.9.System.dla.małych.gospodarstw...Tytuł.V..płatność.oddzielona.od.produkcji
23	X23	III.1.Interwencja.publiczna
24	X24	III.2.Dopłaty.do.prywatnego.przygotowywania

Dostępne dane

Beneficjenci płatności ARiMR – ustawa o dostępie do informacji publicznej

- Lokalizacja beneficjentów na poziomie gminy,
- ID gospodarstw,
- Dostępne dane za lata 2004-2015, wg kampanii,
- Dostępne poszczególne rodzaje płatności obsługiwane przez ARiMR,
- Sformalizowana procedura pozyskiwania danych.

Przykład

ROK_2014_JPO.txt — Notatnik

Plik Edycja Format Widok Pomoc

```
Identyfikator;Rok;gmina;teryt;I.2
2;2014;oksa (gm. wiejska);2602;10414,98
3;2014;Sędziejowice (gm. wiejska);1003;13684,71
4;2014;Chorzele (gm. miejsko-wiejska);1422;8236,58
5;2014;skołyszyn (gm. wiejska);1805;1444,72
8;2014;Drelów (gm. wiejska);601;9335,40
9;2014;Firlej (gm. wiejska);608;7182,10
10;2014;Hażlach (gm. wiejska);2403;4790,83
11;2014;Choroszcz (gm. miejsko-wiejska);2002;6966,22
12;2014;Sanok (gm. wiejska);1817;1494,54
13;2014;Chłopicze (gm. wiejska);1804;1643,99
14;2014;Czarna (gm. wiejska);1801;10501,69
16;2014;Konięcpol (gm. miejsko-wiejska);2404;7193,83
17;2014;Nowe Miasto Lubawskie (gm. wiejska);2812;1120,91
18;2014;Otwock (gm. miejska);1417;1046,18
20;2014;Sieroszewice (gm. wiejska);3017;9805,16
21;2014;Krzemieniewo (gm. wiejska);3013;16487,06
25;2014;Jabłonowo Pomorskie (gm. miejsko-wiejska);402;611,0
27;2014;Złotów (gm. wiejska);3031;36546,03
29;2014;Dobra (gm. wiejska);1207;2897,75
30;2014;Bydgoszcz (gm. miejska);461;6210,64
31;2014;Przytoczna (gm. wiejska);803;62596,22
32;2014;Lubień Kujawski (gm. miejsko-wiejska);418;5729,07
34;2014;Bielsk Podlaski (gm. wiejska);2003;7713,49
35;2014;Czarny Dunajec (gm. wiejska);1211;2343,44
36;2014;Dębno (gm. miejsko-wiejska);3210;1934,60
40;2014;Skalbmierz (gm. miejsko-wiejska);2603;5752,83
41;2014;Dzierzgowo (gm. wiejska);1413;24594,43
42;2014;Józefów (gm. miejsko-wiejska);602;2980,78
43;2014;Kleszczów (gm. wiejska);1001;7065,85
48;2014;Dolice (gm. wiejska);3214;9910,45
50;2014;Limanowa (gm. wiejska);1207;1154,12
```

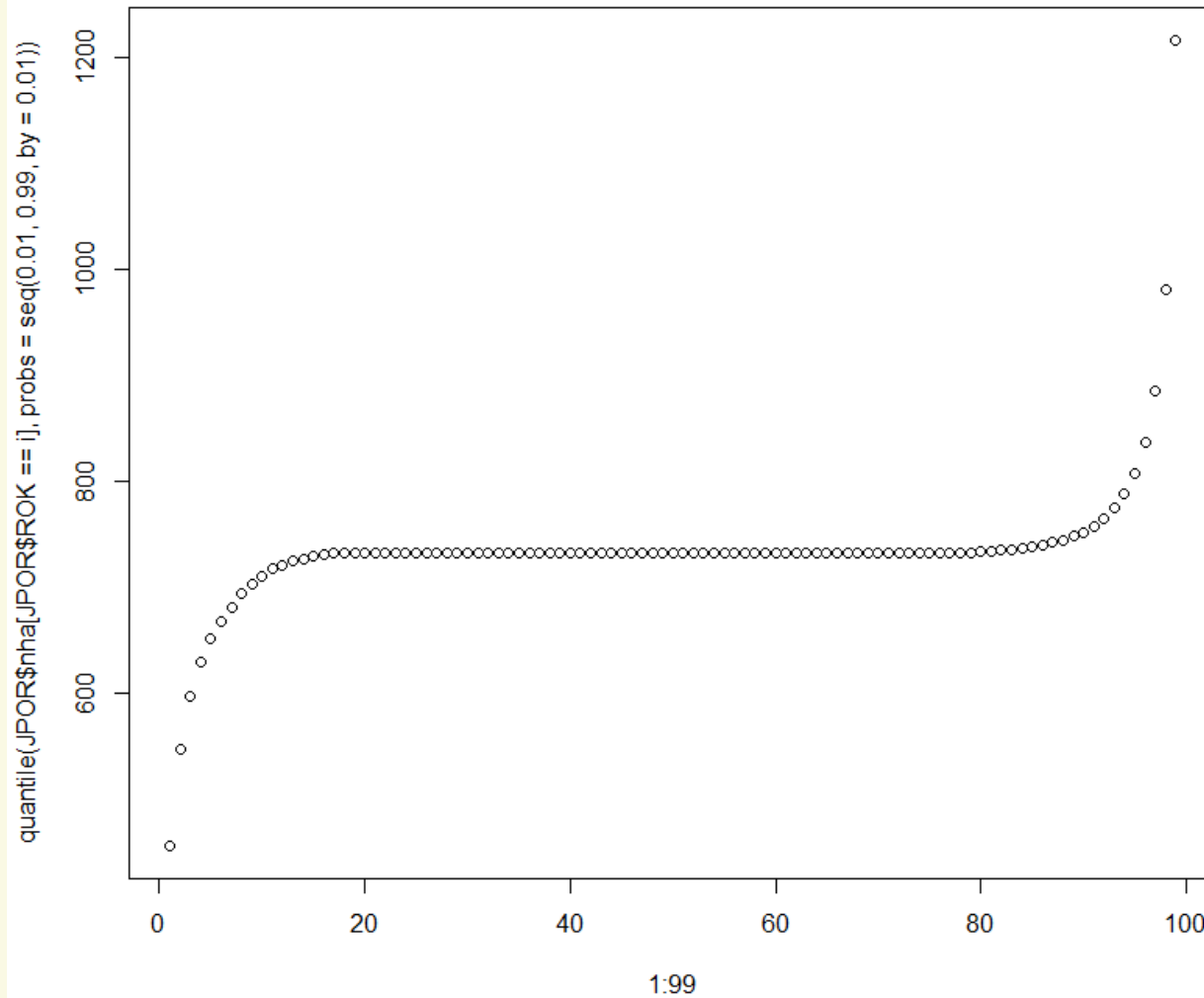
JPO_POWIERZCHNIE_2007_2014_20160420.txt — Notatnik

Plik Edycja Format Widok Pomoc

ROK;IDENTYFIKATOR;POW_JPO

```
2007;473160;4,36
2007;1139926;3,27
2007;14403;3,14
2007;2303044;5,74
2007;1271664;3,82
2007;1692781;4,93
2007;1744256;2,79
2007;2456242;4,7
2007;353277;2,28
2007;1999643;2,81
2007;1884853;3,72
2007;1804638;4,04
2007;1761917;3,12
2007;1258979;2,45
2007;2390752;3,35
2007;2595982;2,82
2007;1344507;4,49
2007;410517;5,18
2007;1233223;10,22
2007;2139272;2,45
2007;1136764;1,14
2007;139616;4,58
2007;104716;4,12
2007;2436862;4,93
2007;555795;2,44
2007;1391700;3,92
2007;650411;3,37
2007;901747;2,42
2007;237597;2,64
2007;2094982;8,12
2007;191975;6,8
2007;1416522;2,32
2007;1271321;2,5
2007;1124450;1,73
2007;1996826;8,59
2007;2189248;3,43
2007;2459995;5,11
2007;1956349;47,33
2007;2114778;3,56
2007;76779;3,23
2007;2205229;4,97
2007;2174997;2,85
```


Stawka płatności JPO - ARiMR



METODYKA OBLICZEŃ



Metodyka badań

- Dane FADN – próba z roku 2014,
- Stała (2014-2017) struktura zasiewów i pogłowie zwierząt, (wyjątek rośliny strączkowe),
- Oszacowanie kwoty dopłat w latach 2014-2017 dla każdego z gospodarstw w próbie FADN na podstawie struktury produkcji i stawek płatności,
- Agregacja wyników do wyodrębnionych typów gospodarstw z wykorzystaniem liczby reprezentowanych gospodarstw (SYS 02).

STAŁA STRUKTURA PRODUKCJI



STRUKTURA GOSPODARSTW WG DOSTOSOWANIA DO „ZAZIELENIENIA” WG LICZBY REPREZENTOWANYCH GOSPODARSTW

POLSKA	ZWOLNIONE	ZIELONE	BRAK EFA	BRAK DYWERSYFIKACJI	BRAK EFA+ DYWERSYFIKACJI
	57%	23%	18%	1%	1%
WG REGIONÓW FADN					
785	44%	27%	26%	1%	2%
790	42%	25%	29%	1%	3%
795	58%	24%	16%	1%	1%
800	80%	14%	6%	0%	0%

Stawki płatności

- 2014-2016 – wg ARiMR
- Szacunek na rok 2017:
 - Projekt ustawy,
 - Prognozowane wartości kopert w EUR,
 - Kurs złotego z 30.09.2016,
 - Informacje ze stron internetowych MRiRW.

Rodzaje płatności bezpośrednich	Stawki 2014	Rodzaje płatności bezpośrednich	Stawki 2015	Stawki 2016	Stawki 2017
Jednolita Płatność Obszarowa (JPO) [zł/ha]***	910.87	Jednolita płatność obszarowa [zł/ha]	453.7	462.05	464.20
		Płatność za zazielenienie [zł/ha]	304.31	310.1	311.39
		Płatność dodatkowa [zł/ha]	170.22	172.79	173.64
		Płatność dla młodego rolnika [zł/ha]	258.97	231.97	233.13
Płatność do krów [zł/szt.]*	595.3	Płatność do bydła [zł/szt.]	261.37	256.2	257.68
		Płatność do krów [zł/szt.]	314.28	322.62	355.92
Płatność do owiec [zł/szt.]	125.32	Płatność do owiec [zł/szt.]	116.56	111.95	112.62
		Płatność do kóz [zł/szt.]	77.8	68.25	68.48
Specjalna płatność do roślin motylkowatych [zł/ha]	556.37	Płatność do roślin wysokobiałkowych [zł/ha]	415.21	430.49	706.52 / 297.01**
Płatność uzupełniająca do uprawy chmielu (niezwiązana z produkcją) [zł/ha]	1 000.39	Płatność do chmielu [zł/ha]	2 311.32	2317	
Płatność uzupełniająca do skrobi (niezwiązana z produkcją) [zł/tonę]	351.69	Płatność do ziemniaków skrobiowych [zł/ha]	1 387.12	1 287.75	
Oddzielna płatność z tytułu cukru (płatność cukrowa) [zł/tonę]	53.61	Płatność do buraków cukrowych [zł/ha]	2 138.45	1 952.25	1961.48
Oddzielna płatność z tytułu owoców i warzyw (płatność do pomidorów) [zł/tonę]	165.55	Płatność do pomidorów [zł/ha]	4 272.62	3 074.09	
Oddzielna płatność z tytułu owoców miękkich [zł/ha]	1 569.76	Płatność do owoców miękkich [zł/ha]	927.65	904.78	1090.60
Wsparcie specjalne dla producentów tytoniu		Płatność do lnu [zł/ha]	411.92	289.94	
Płatność uzupełniająca do tytoniu (niezwiązana z produkcją)		Płatność do konopi włóknistych [zł/ha]	572.49	547.59	
- tytoń jasny z grupy odmian Virginia [zł/kg]	4.53	Płatność do tytoniu - grupa Virginia [zł/kg]	4.34	4.12	
- tytoń pozostały [zł/kg]	3.18	Płatność do tytoniu - pozostały tytoń [zł/kg]	3.05	2.89	

Rodzaje płatności bezpośrednich	Stawki 2014	Rodzaje płatności bezpośrednich	Stawki 2015	Stawki 2016	Stawki 2017
Jednolita Płatność Obszarowa (JPO) [zł/ha]	910.87	Jednolita płatność obszarowa [zł/ha]	453.7	462.05	464.20
		Płatność za zazielenienie [zł/ha]	304.31	310.1	311.39
		Płatność redystrybucyjna [zł/ha]	170.22	172.79	173.64
JPO RAZEM [zł/ha]	910.87	RAZEM [zł/ha]	928.23	944.94	949.23
		Płatność dla młodego rolnika [zł/ha]	258.97	231.97	233.13
Płatność do krów [zł/szt.]*	595.3	Płatność do bydła [zł/szt.]	261.37	256.2	257.68
		Płatność do krów [zł/szt.]	314.28	322.62	355.92
Płatność do owiec [zł/szt.]	125.32	Płatność do owiec [zł/szt.]	116.56	111.95	112.62
		Płatność do kóz [zł/szt.]	77.8	68.25	68.48
Specjalna płatność do motylkowatych [zł/ha]	556.37	Płatność do roślin wysokobiałkowych [zł/ha]	415.21	430.49	706.52 / 297.01
Oddzielna płatność z tytułu cukru [zł/tonę]	53.61	Płatność do buraków cukrowych [zł/ha]	2 138.45	1 952.25	1961.48
Oddzielna płatność do owoców miękkich [zł/ha]	1 569.76	Płatność do owoców miękkich [zł/ha]	927.65	904.78	1090.60

Typologia gospodarstw

TYPY GOSPODARSTW (1/4)

Kryterium 1 – wielkość ekonomiczna

nES	ZAKRES [EURO SO]			KLASA WIELKOŚCI EKONOMICZNEJ
1		euro <	2 000	POZA ANALIZĄ
2	2 000	≤ euro <	4 000	
3	4 000	≤ euro <	6 000	
4	8 000	≤ euro <	15 000	
5	15000	≤ euro <	25 000	ŚREDNIE
6	25000	≤ euro <	50 000	
7	50 000	≤ euro <	100 000	DUŻE
8	100 000	≤ euro <	250 000	
9	250 000	≤ euro <	500 000	
10	500 000	≤ euro <	750 000	
11	750 000	≤ euro <	1 000 000	
12	1 000 000	≤ euro <	1 500 000	
13	1 500 000	≤ euro <	3 000 000	
14		euro ≥	3 000 000	

TYPY GOSPODARSTW (2/4)

- **Kryterium 2 – typ produkcyjny (wg nTF 14)**
 - **ROŚLINNE (typy 15, 16, 60),**
 - **BYDŁO (typy 45, 46),**
 - **TRZODA (typ 50),**
 - **MIESZANE (typy 70, 80),**
 - **POZOSTAŁE (typy 35, 36, 37, 38, 48).**

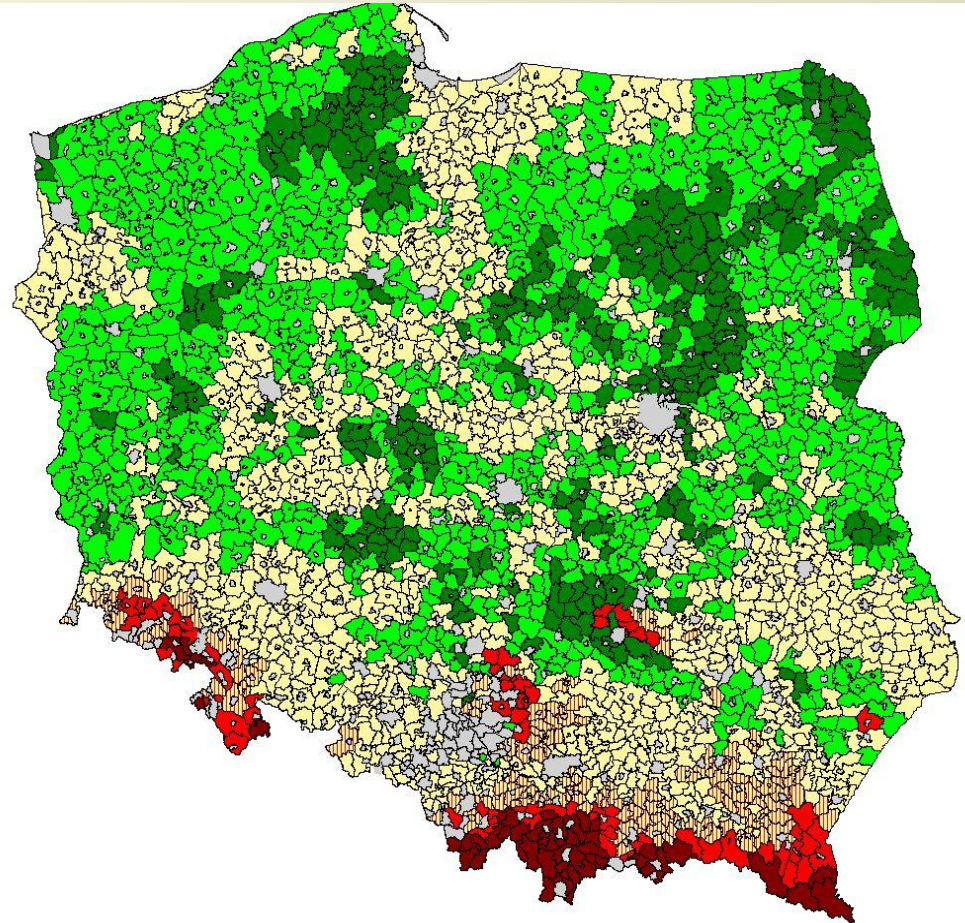
TYPY GOSPODARSTW (3/4)

- **Kryterium 3** - region FADN.
 - Region 785 „Pomorze i Mazury”,
 - Region 790 „Wielkopolska i Śląsk” ,
 - Region 795 „Mazowsze i Podlasie” ,
 - Region 800 „Małopolska i Pogórze” ,



TYPY GOSPODARSTW (4/4)

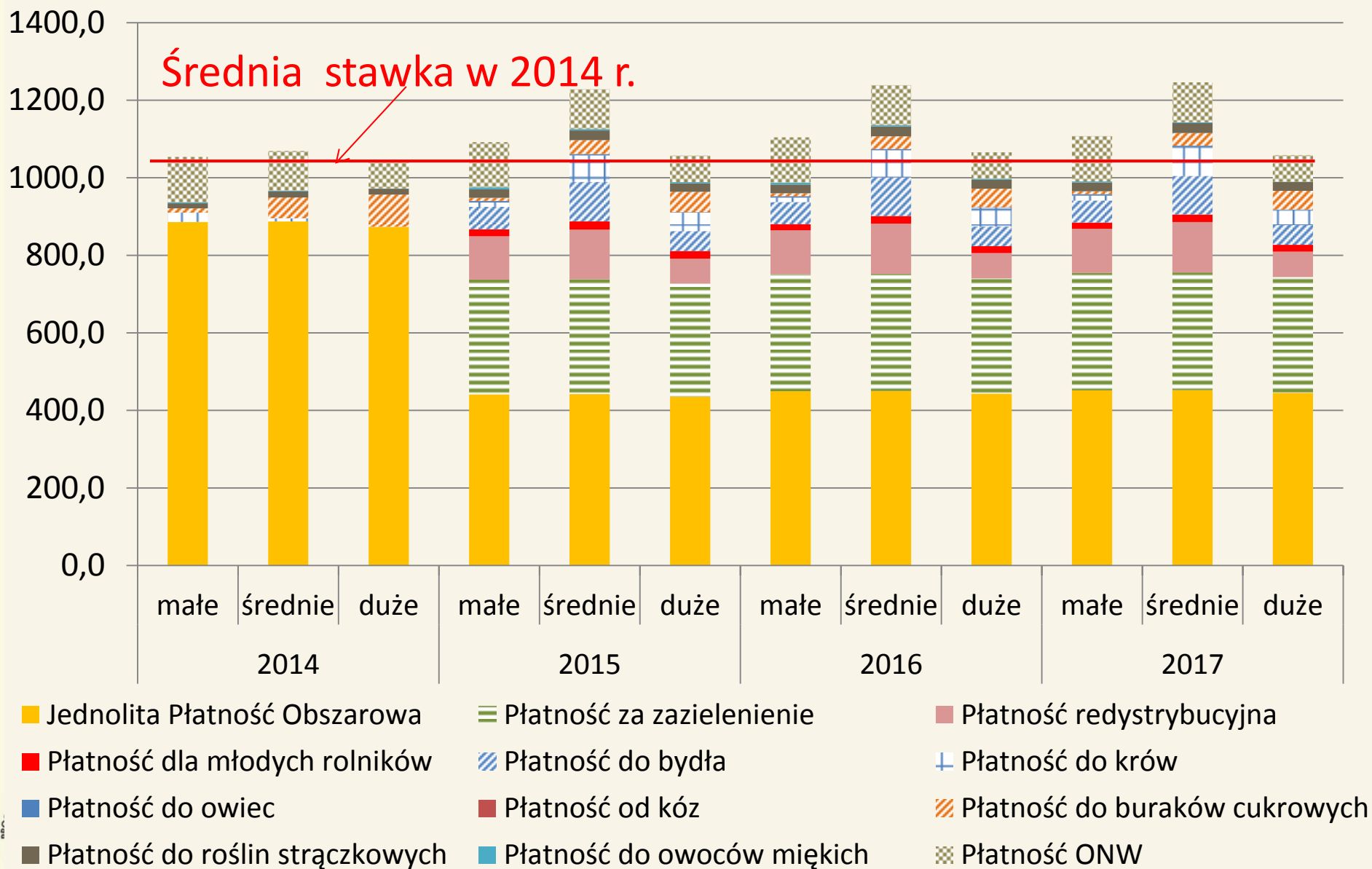
- **Kryterium 4 -**
delimitacja ONW.
 - ONW nizinne I,
 - ONW nizinne II,
 - ONW ze
specyficznymi
utrudnieniami,
 - ONW górskie.



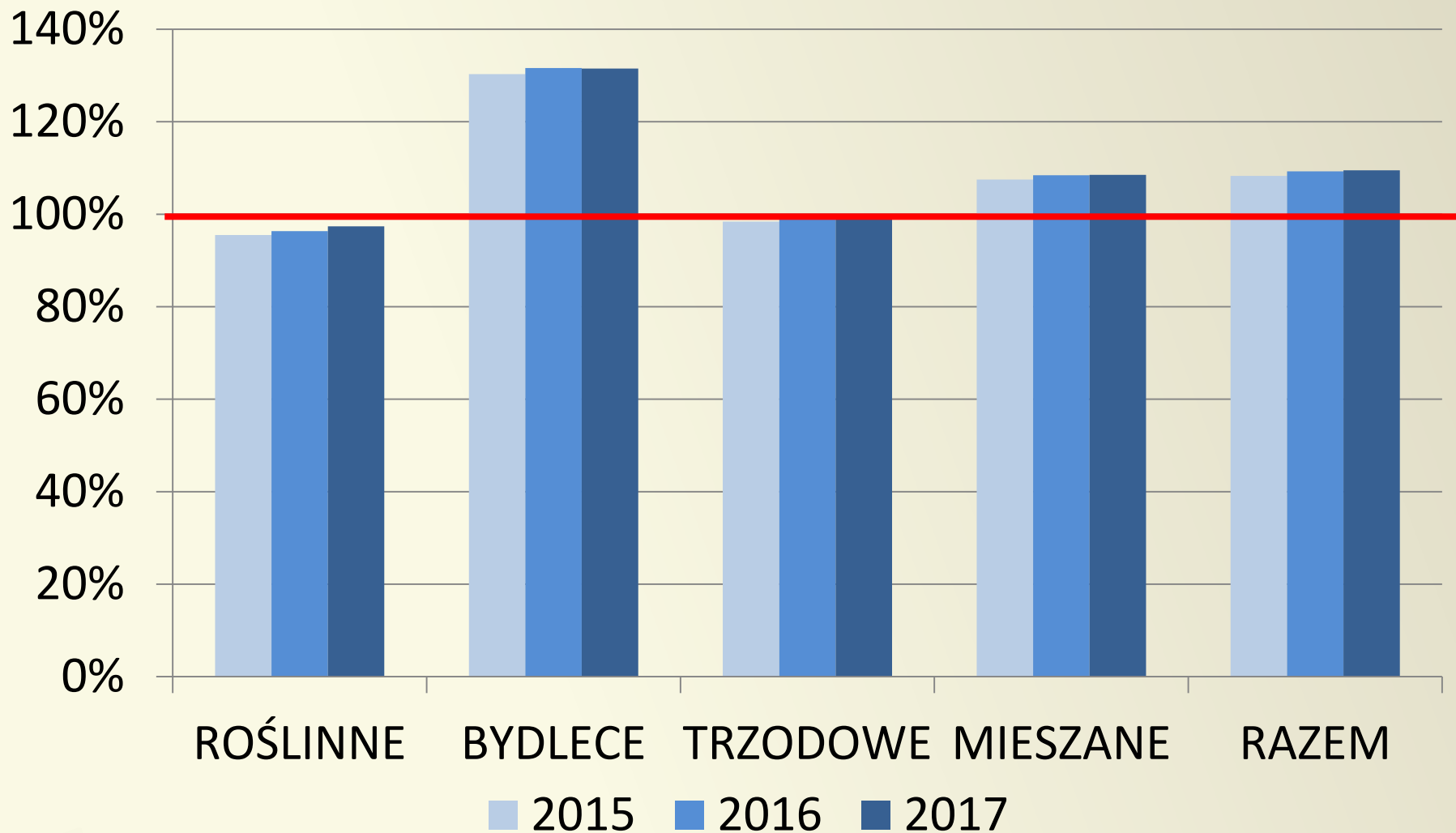
WYNIKI



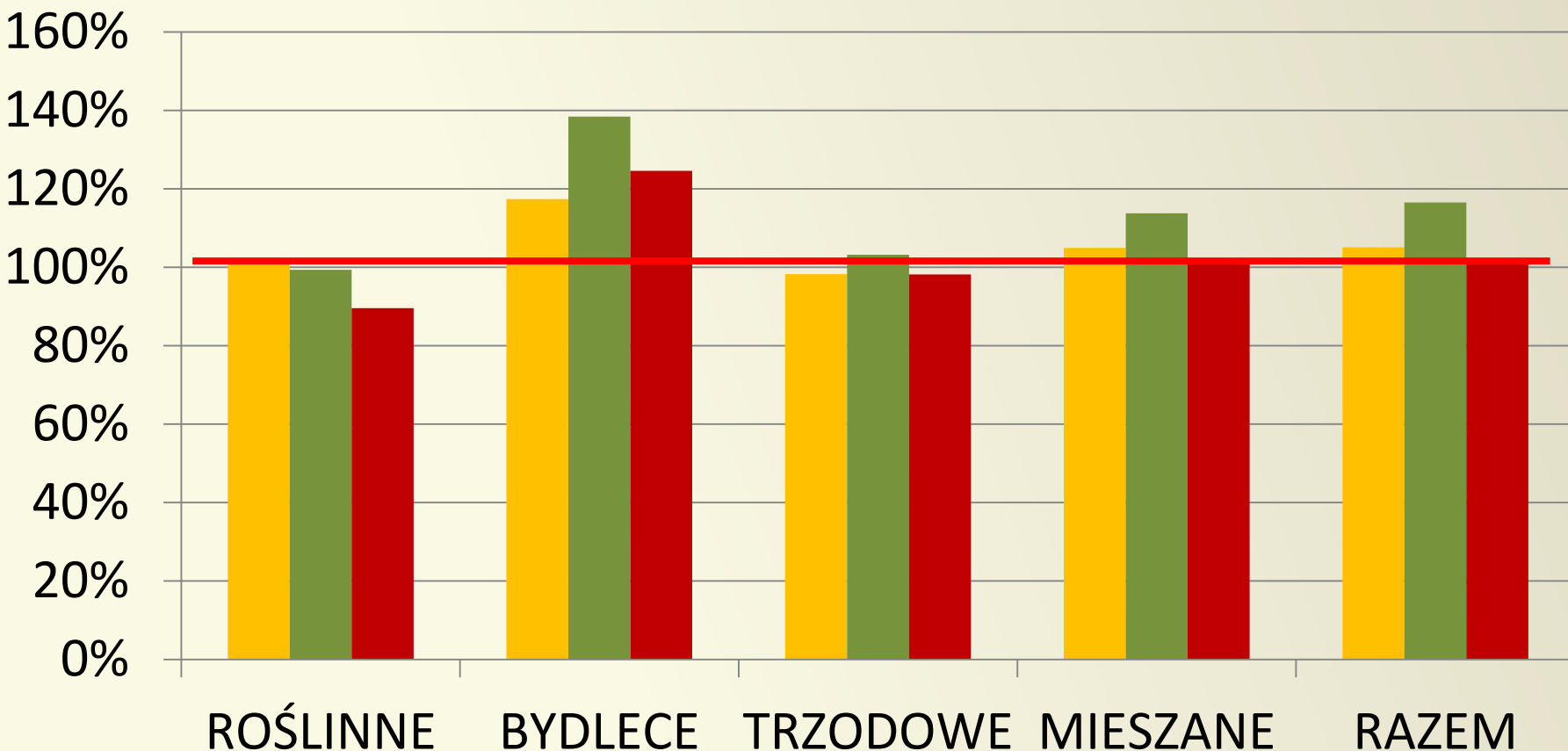
Średnia stawka płatności 2017 [zł/ha]



Zmiany poziomu płatności [2014 = 100]



Poziom płatności w 2017 r. [2014 = 100]

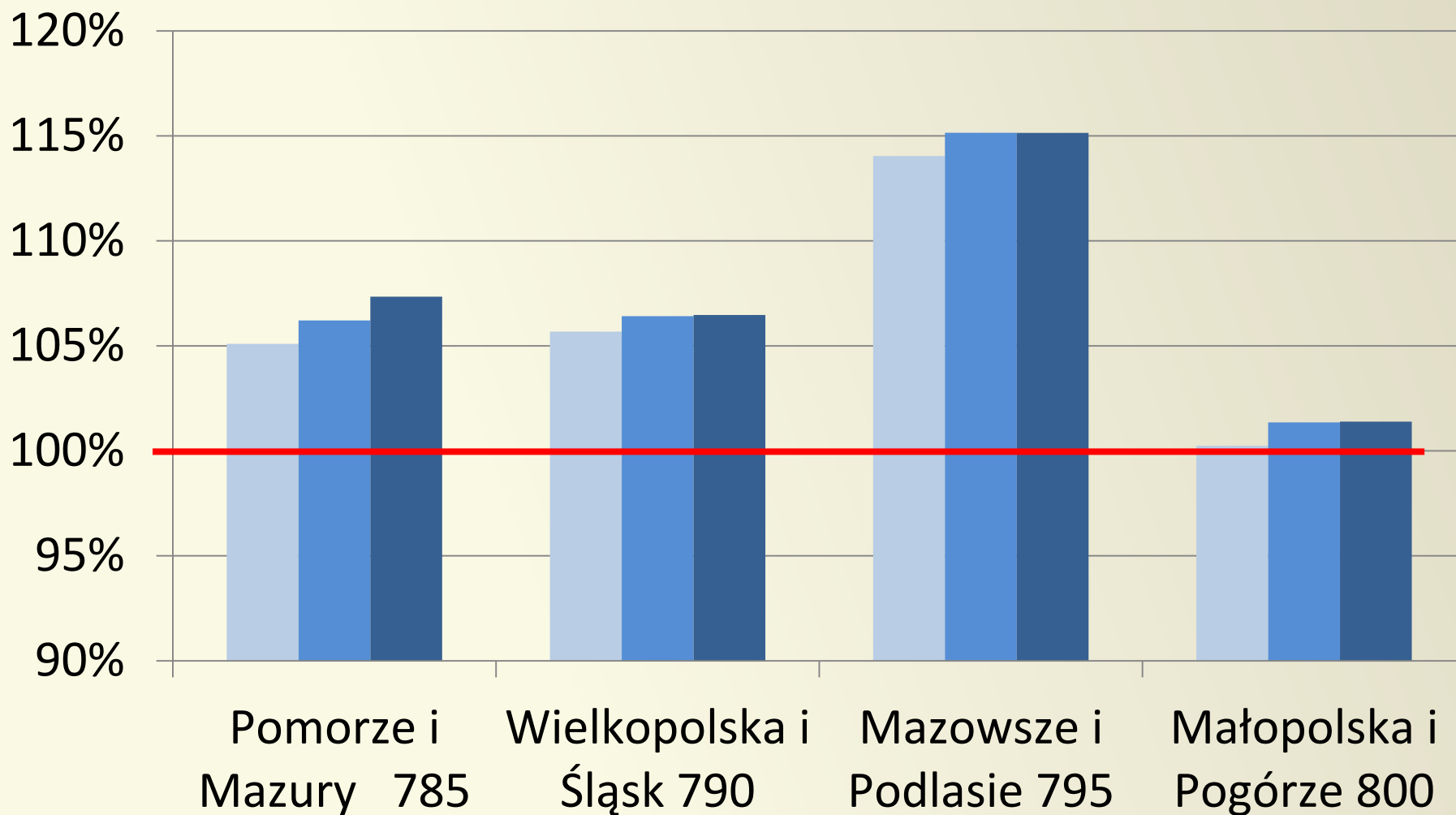


■ gospodarstwa małe

■ gospodarstwa średnie

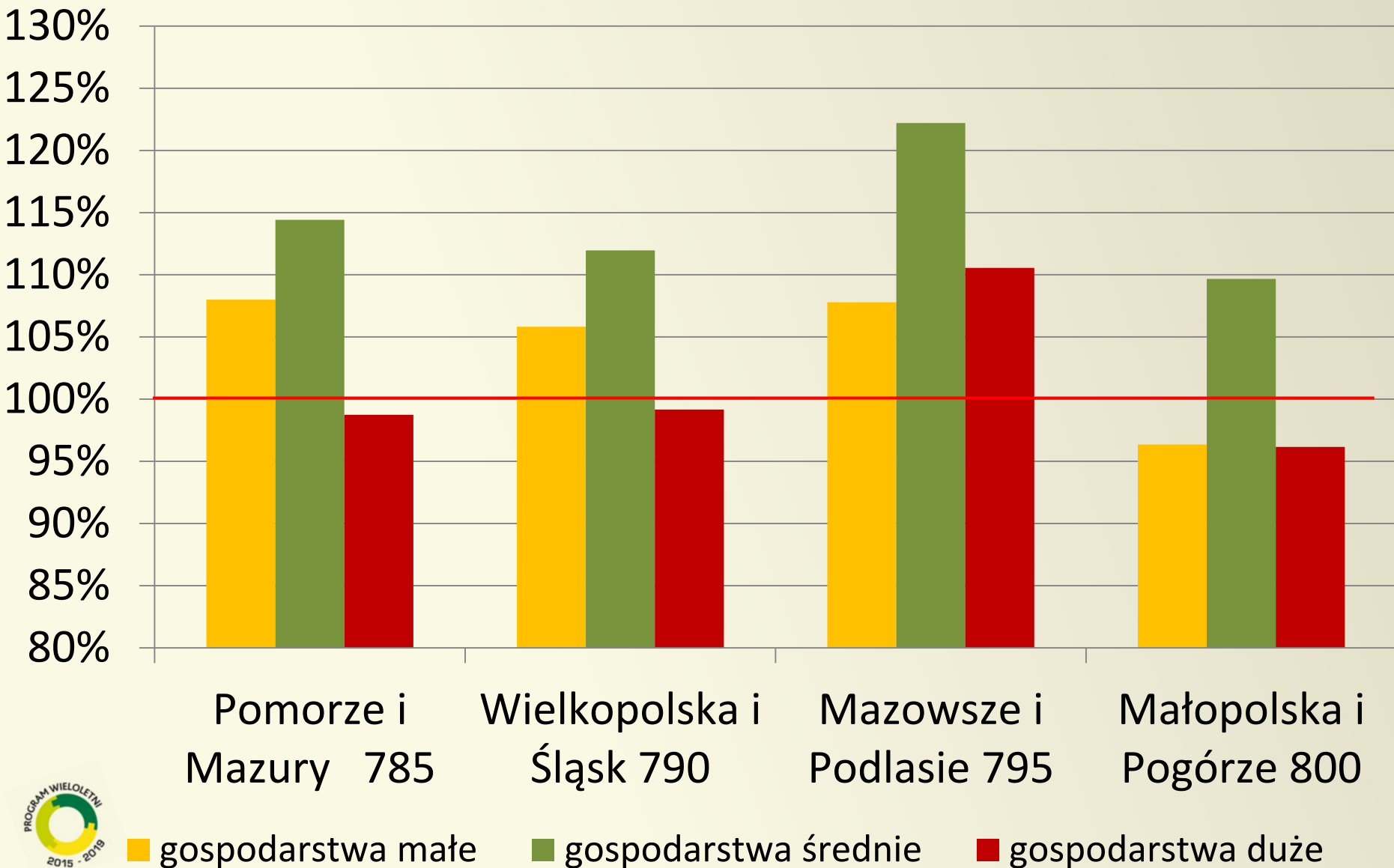
■ gospodarstwa duże

Zmiany poziomu płatności [2014 = 100]

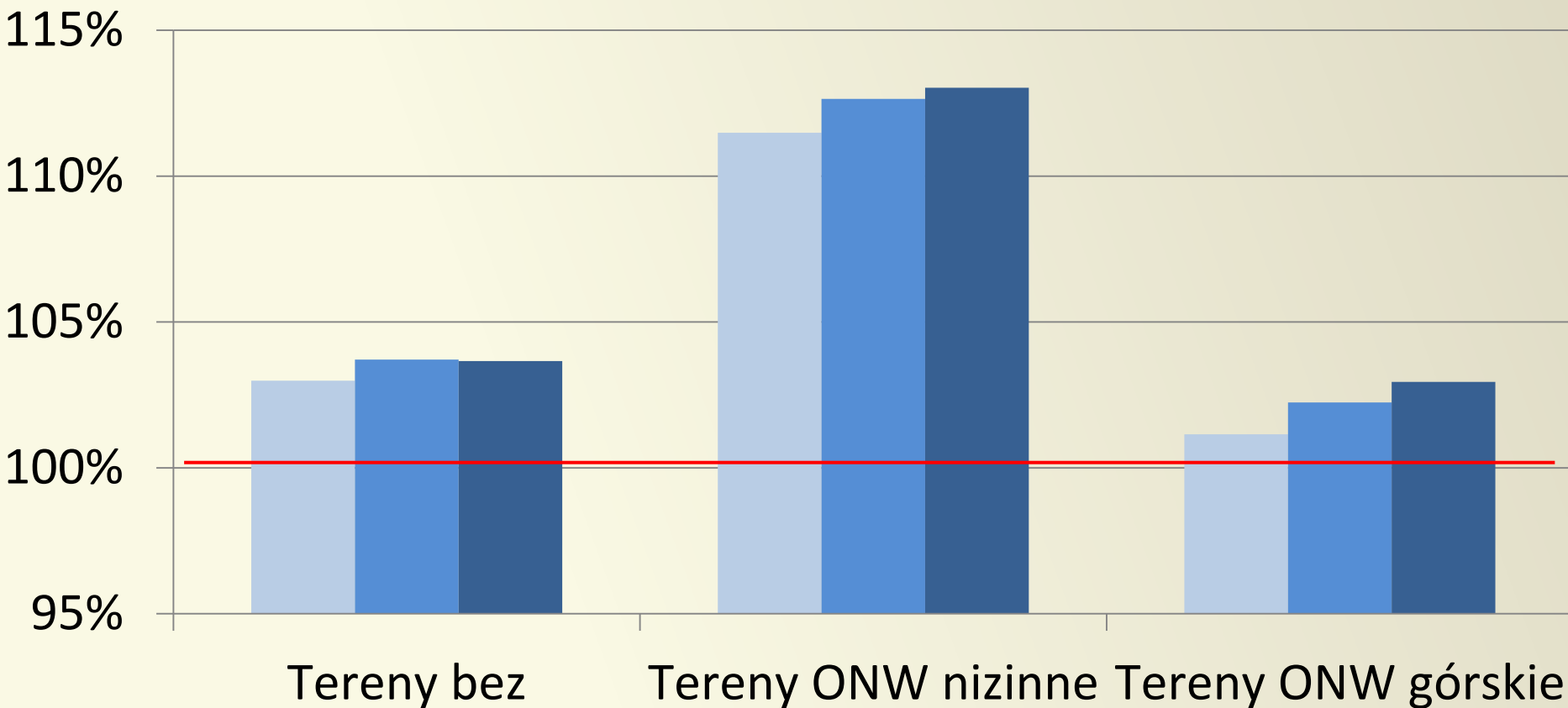


2015 2016 2017

Poziom płatności w 2017 r. [2014 = 100]



Zmiany poziomu płatności [2014 = 100]



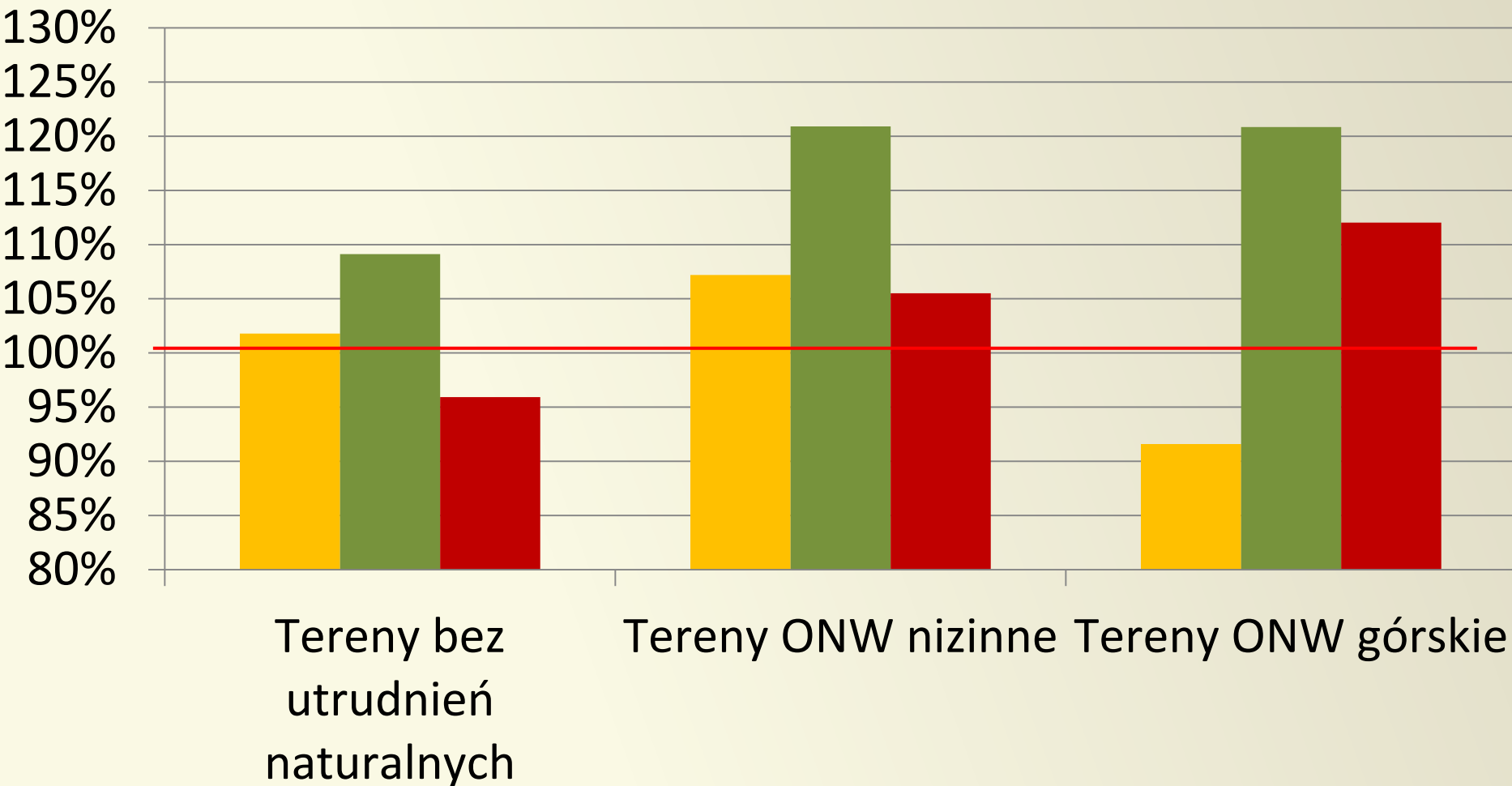
Tereny bez utrudnień naturalnych

Tereny ONW nizinne

Tereny ONW górskie

2015 2016 2017

Poziom płatności w 2017 r. [2014 = 100]



WNIOSKI



- W analizowanym okresie 2014-2017 nastąpiło poziome wsparcie w wyniku przyznania większej puli środków unijnych i osłabienia złotego.
- Beneficjentami wprowadzonych zmian w systemie dopłat bezpoednich okazały się głównie gospodarstwa średniej wielkości, w szczególności bydłące i mieszane.
- Wzrost ten odbył się kosztem gospodarstw dużych, głównie roślinnych.

WNIOSKI



- Wprowadzone kryterium minimalnego rozmiaru produkcji uprawniającej do otrzymania wsparcia w ramach niektórych schematów pomocowych spowodowało obniżenie przeciętnych stawek płatności dla gospodarstw najmniejszych
- Obniżenie poziomu wsparcia jest zauważalne w szczególności w gospodarstwach położonych na terenach górskiego ONW, w regionie Małopolska i Pogórze.

WNIOSKI



- Ograniczenie poziomu wsparcia można zaobserwować w przypadku dużych gospodarstw, roślinnych lub trzodowych czy też niewielkich gospodarstw na terenach górskich.
- Ze względu na ogólny wzrost poziomu płatności oraz osłabiający się od 2014 roku kurs złotego wykorzystywany do ustalania stawek w walucie krajowej wprowadzone zmiany w systemie płatności nie doprowadziły to do drastycznych spadków poziomu wsparcia wyrażonego w złotych.

WNIOSKI



- Proponowane w 2017 roku zmiany w systemie płatności nie mają tak kluczowego znaczenia jak reforma przeprowadzona w 2015 roku.
- Nie wpłyną na dystrybucję środków pomiędzy poszczególnymi typami gospodarstw w kolejnych latach. Maja one charakter niezbędnych dostosowań zachodzących pod wpływem uwarunkowań zewnętrznych.

**DZIĘKUJĘ ZA
UWAGĘ**

