



# **KWESTIA AGRARNA W POLSCE**

**Józef St. Zegar**

**SEMINARIUM IERiGŻ-PIB  
WARSZAWA 19.05.2017 r.**

# WPROWADZENIE



- **KA** – jeden z najbardziej złożonych problemów społeczno-ekonomicznych, który ani nie został ściśle zdefiniowany ani rozwiązany
- **KA** jest nadal ważna:
  - dotyczy ogromnej liczby ludności
  - sposób jej rozwiązania pociąga za sobą rozległe skutki ekonomiczne, społeczne i ekologiczne
  - w krajach rozwiniętych sposób rozwiązania KA na drodze industrialnej okazał się niezrównoważony
  - w krajach rozwijających się nadal czeka na rozwiązanie ⇒ kraje te są w pułapce
  - Polska stoi na rozdrożu

# POJMOWANIE KWESTII AGRARNEJ, 1



» **Klasyczne rozumienie KA** (Marks, Engels, Lenin, Kautsky)

⇒ **Transformacja rolnictwa feudalnego w kapitalistyczne**: feudałów, chłopów (aspekt ustrojowy, ekonomiczny i polityczny)

⇒ **Industrializacja rolnictwa**:

- aby zapewnić podaż taniej żywności
- aby zapewnić tanią siłę roboczą  
{dla maksymalnej akumulacji kapitału}

# POJMOWANIE KWESTII AGRARNEJ, 2



- » **Późniejsze interpretacje klasyków** w pojmowaniu KA:
  - sytuacja, gdy rolnictwo chłopskie (rodzinne?) staje się przeszkodą/hamulcem tak ogólnego rozwoju, jak i rozwoju rolnictwa
  - sytuacja, gdy rolnictwo jest niedostosowane do układu nadrzędnego (odstaje)
  - sytuacja, gdy chłopi ani nie mogą zwiększyć produkcji (*ergo* dochodów) ani porzucić swoich drobnych gospodarstw rolnych
  
- » **Współczesne ujęcia KA** (kurs na zrównoważony rozwój: środowisko przyrodnicze, bezpieczeństwo żywnościowe, rolnictwo rodzinne, witalność wsi)



# Polscy ekonomiści wobec KA

- **Okres przedwojenny** (L. Krzywicki, W. Grabski, komuniści/socjaldemokraci, agraryści)
- **Okres powojenny** (S. Ignar, B. Strużek, A. H. Chołaj, Runowicz, J. Wilkin, A. Czyżewski & Co.)
- **Jakie ujęcie KA?** (klasyczne, panorama dziejów, wszystkoizm)



# RYS HISTORYCZNY (1)

- Okres R-zplitej Obojga Narodów
- Zabory
- II Rzeczpospolita
- PRL
- Transformacja ustrojowa
- Akcesja do Unii Europejskiej

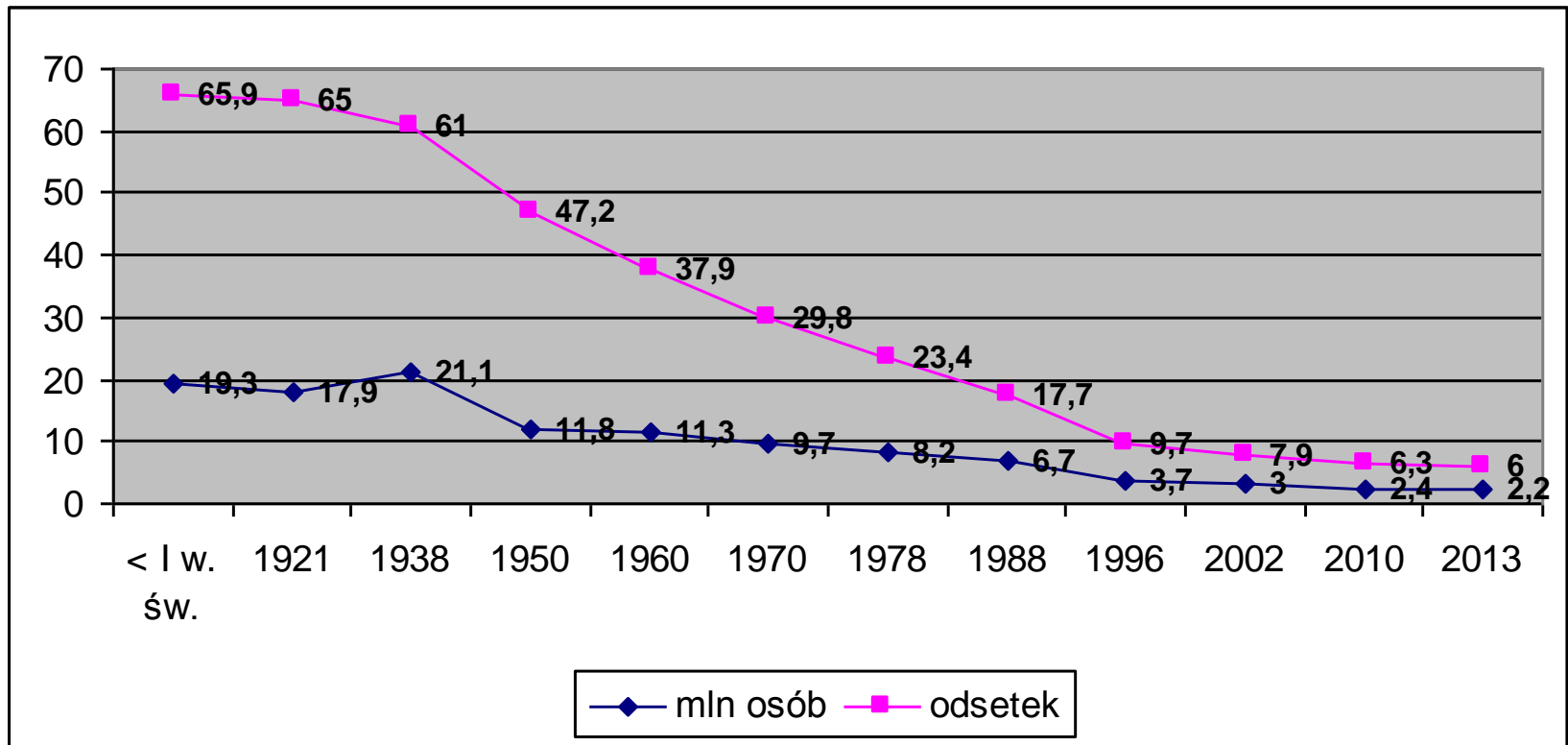


## RYS HISTORYCZNY (2)

- Ludność rolnicza wg głównego źródła utrzymania
- Industrializacja rolnictwa (komercjalizacja, intensyfikacja, koncentracja, specjalizacja)
- Produktywność ziemi (bezpieczeństwo żywnościowe)
- Parytet dochodów



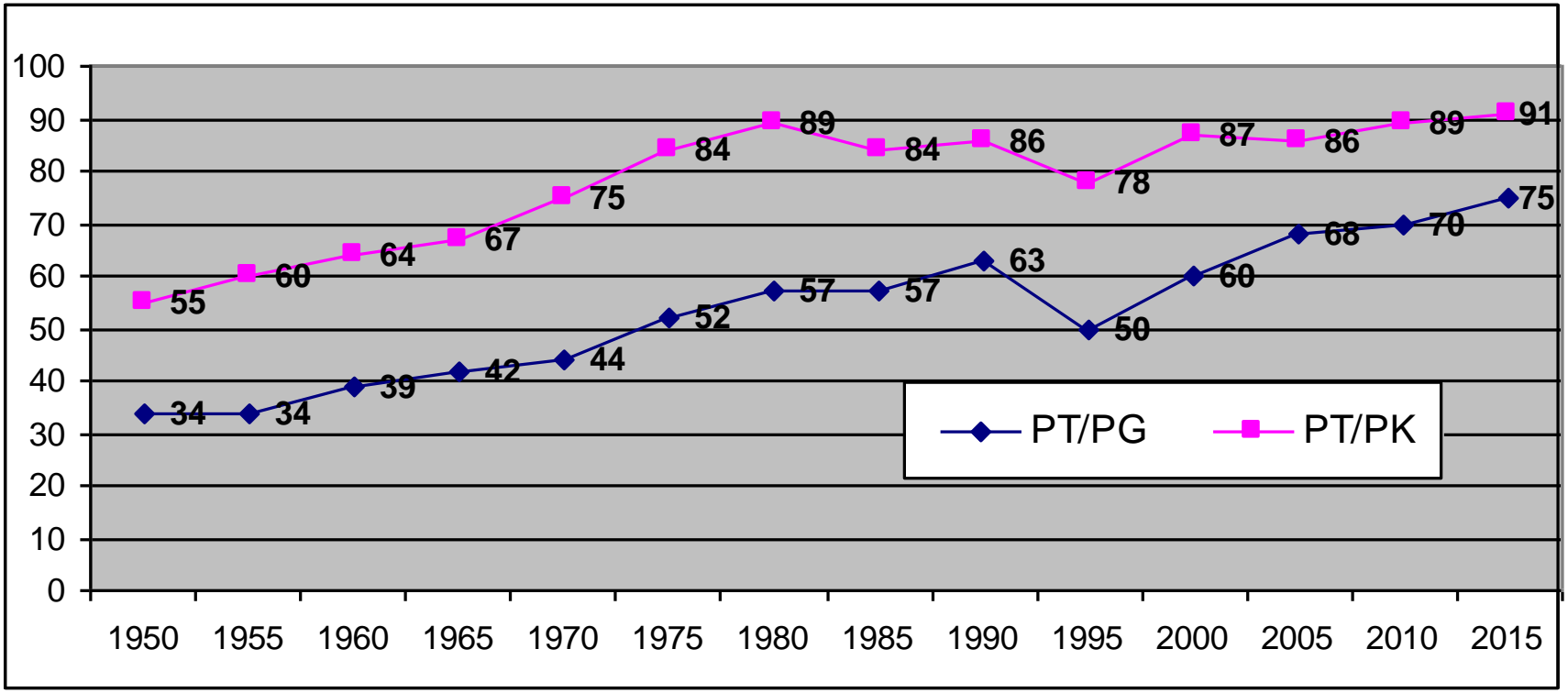
# Ludność rolnicza (według kryterium głównego źródła utrzymania)



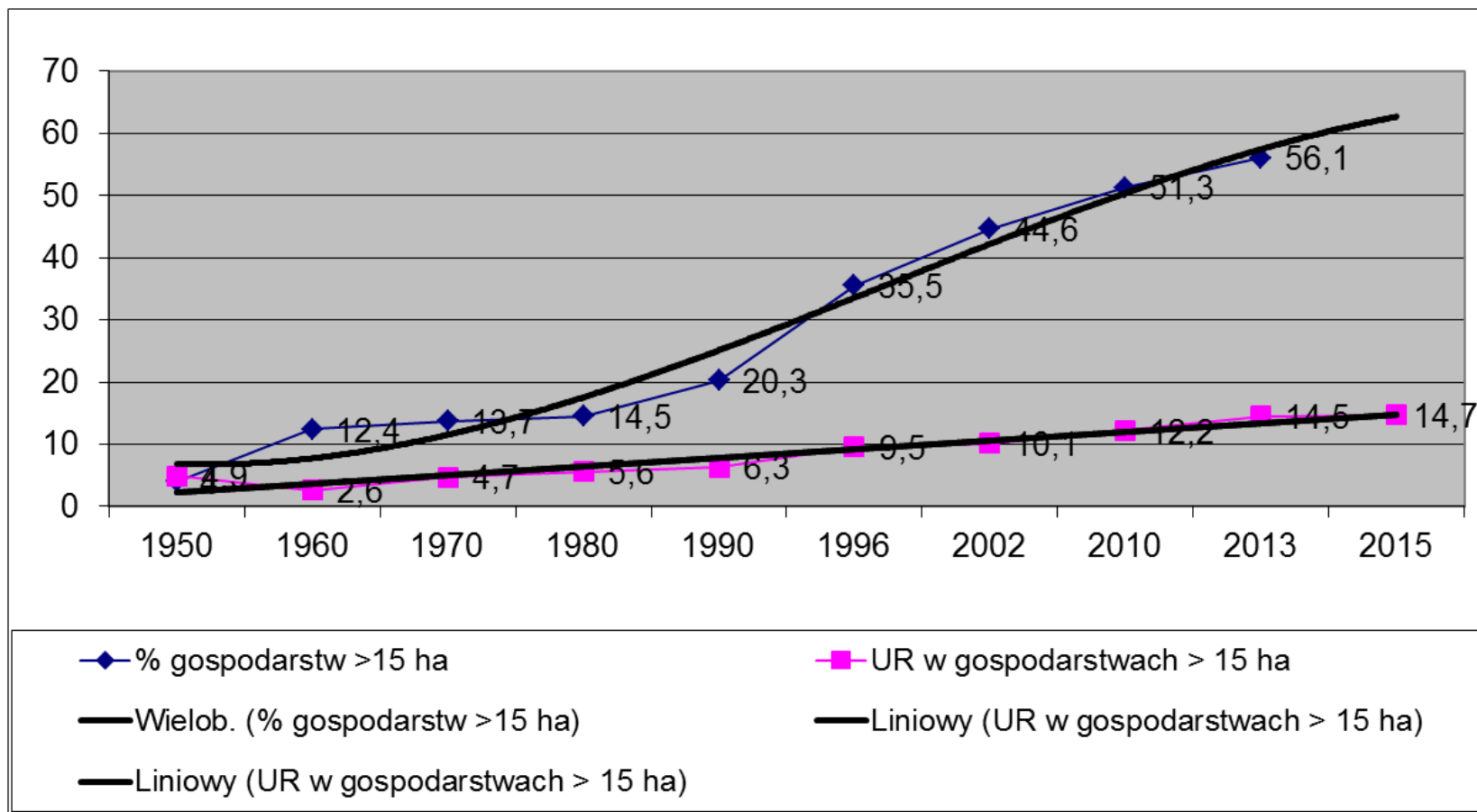




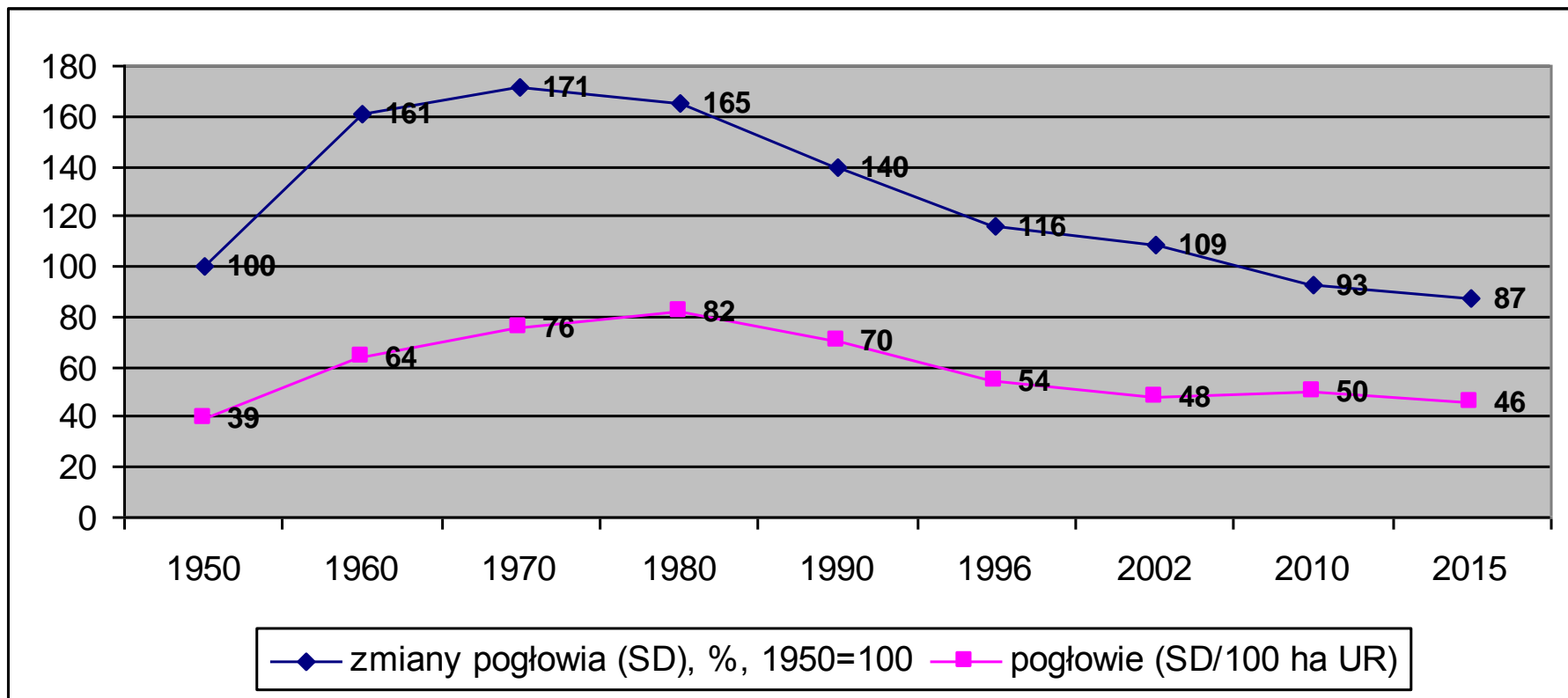
# TOWAROWOŚĆ PRODUKCJI ROLNEJ (ROLNICTWO CAŁKOWITE)



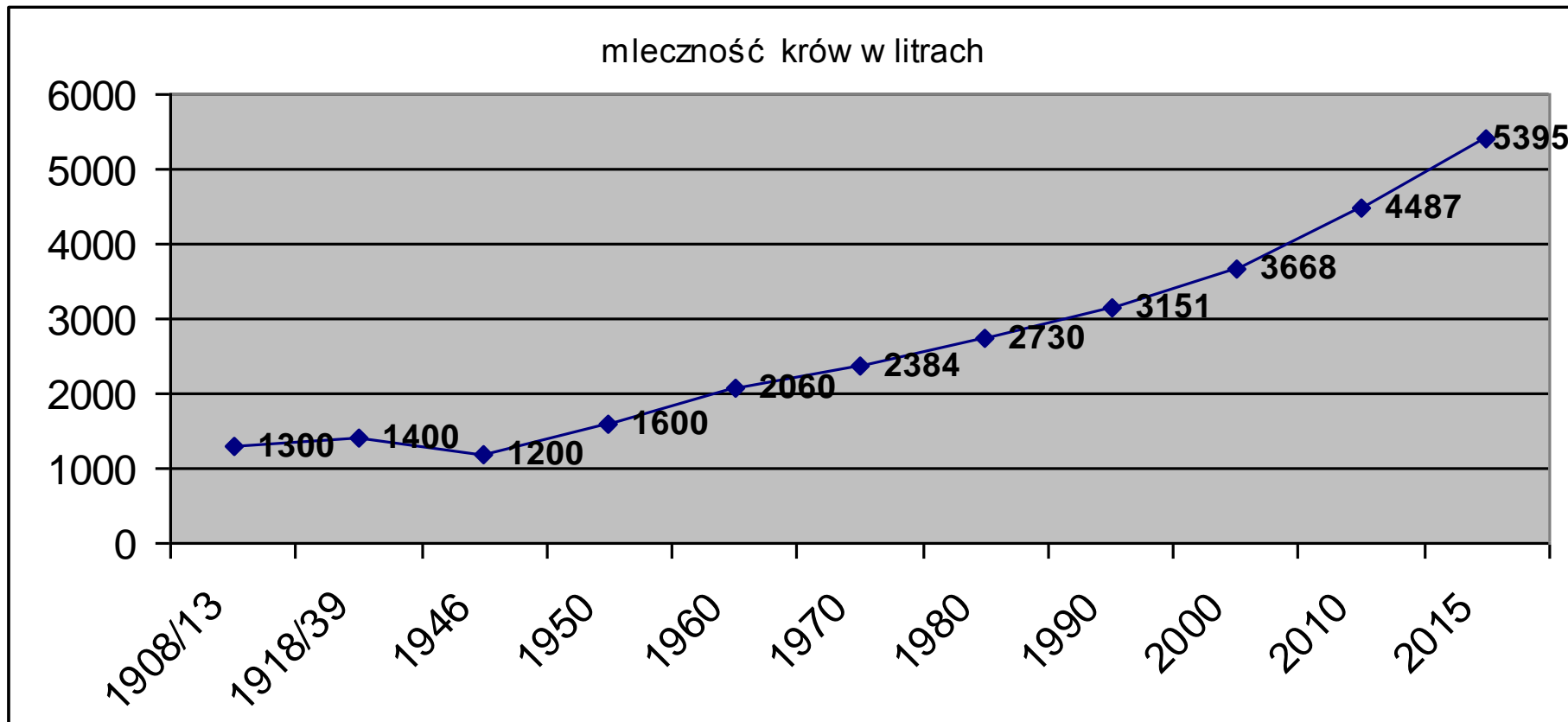
# Odsetek gospodarstw i UR w gospodarstwach $\geq 15$ ha



# Zwierzęta gospodarskie w gospodarstwach indywidualnych (SD)



# Mleczność krów (rolnictwo całkowite)



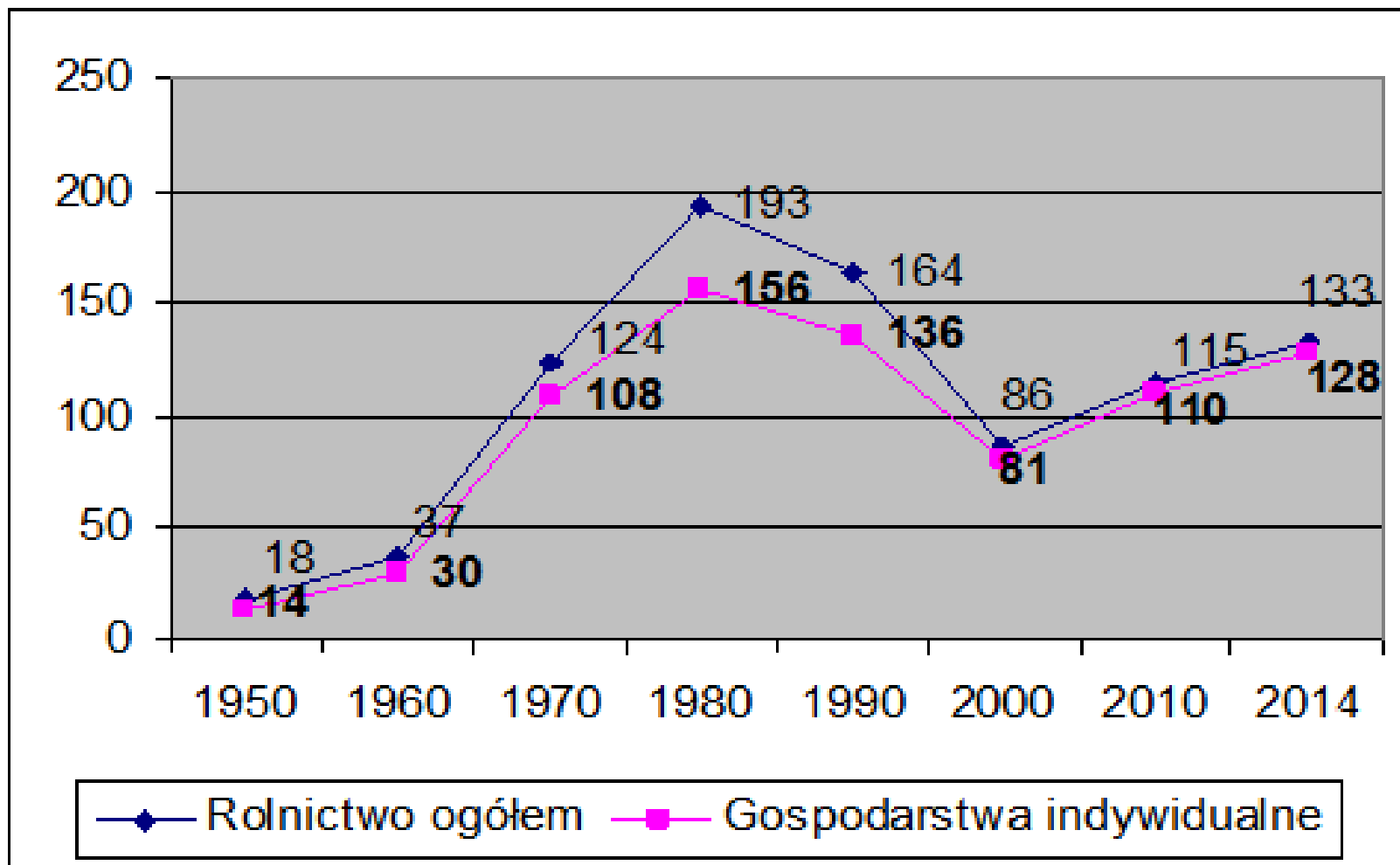
# Produkcja na 1 mieszkańca



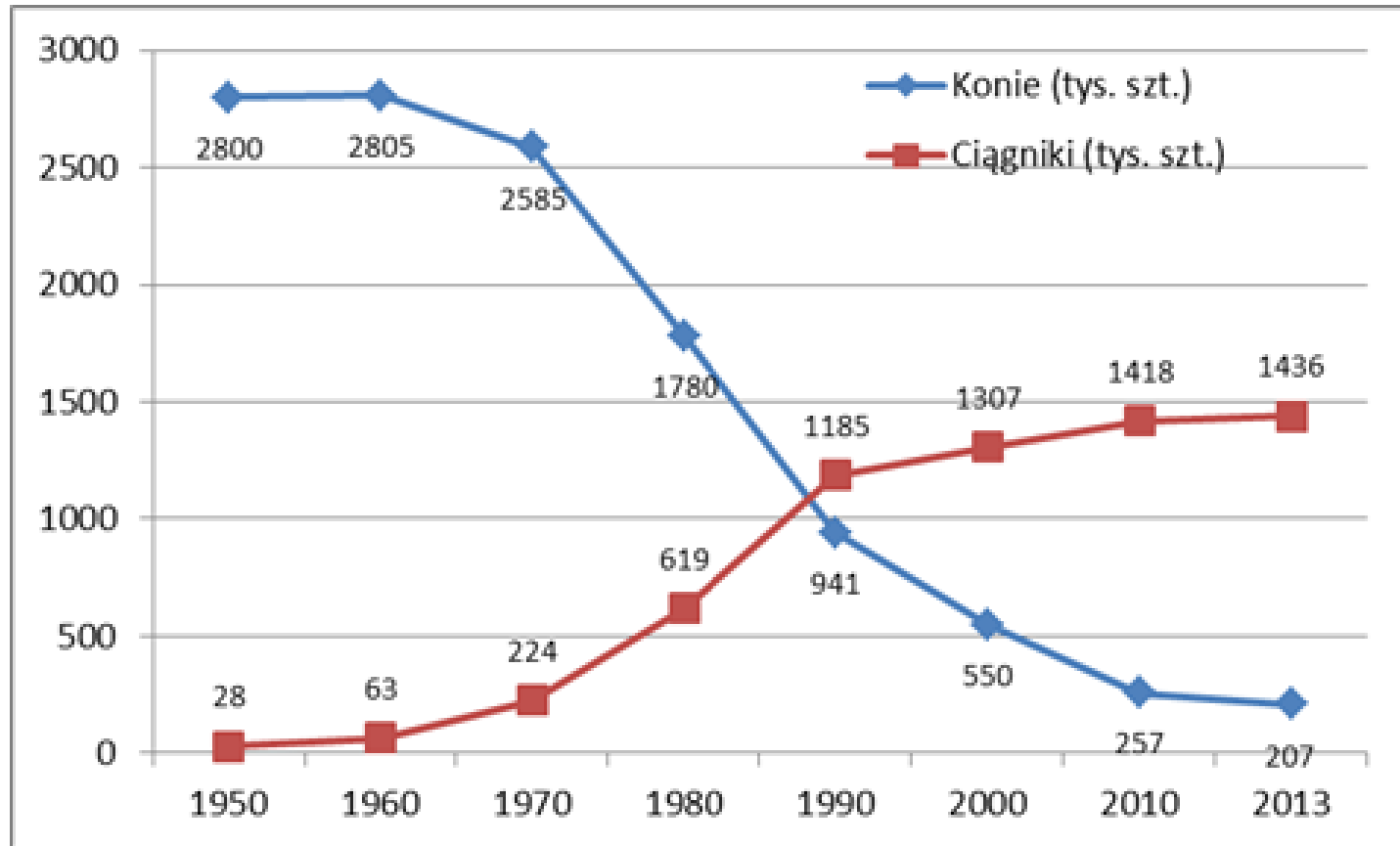
Wyszczeg.	1950	1960	1970	1980	1990	2000	2010	2014
<b>Zboża, kg</b>	485	501	501	461	634	477	565	634
<b>Mięso, kg</b>	46	56	63	85	82	78	101	116
<b>Mleko krowie, litr</b>	314	409	446	450	404	302	310	328
<b>Jaja kurze, szt.</b>	137	189	214	250	200	199	269	266



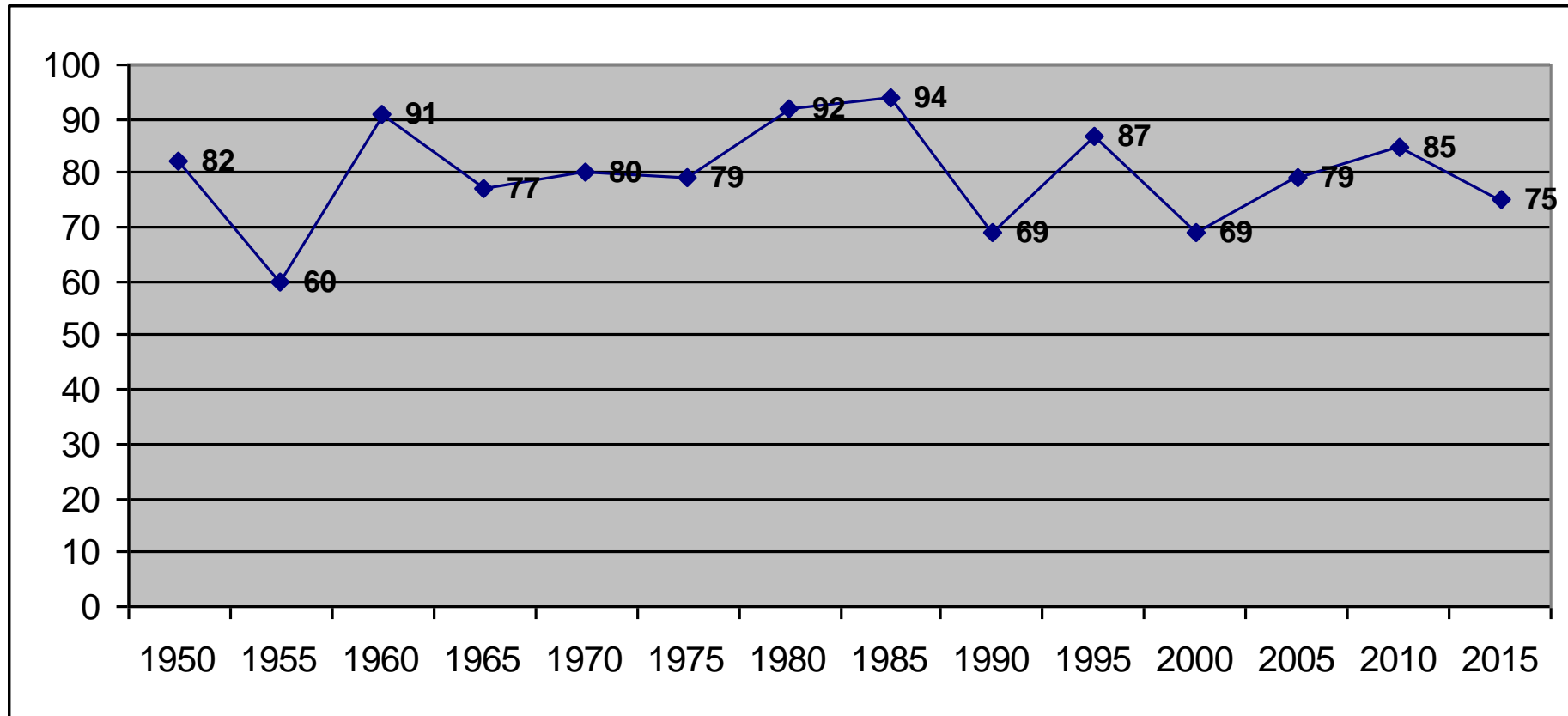
# Zużycie nawozów mineralnych (kg NPK/ha)



# Konie i traktory (tys. szt.)

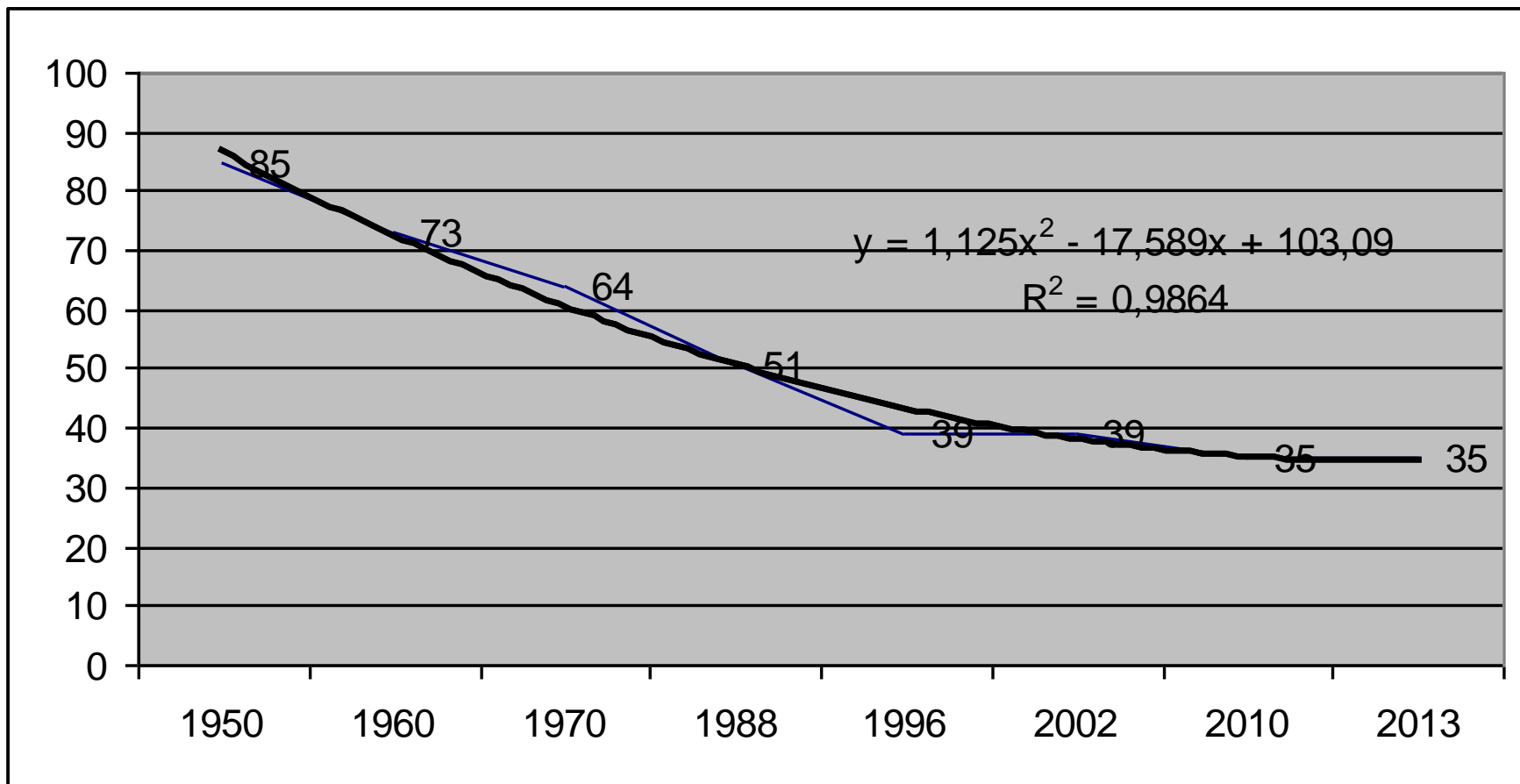


# Nominalne dochody rolników w relacji do dochodów pracowników





# Odsetek gospodarstw rolnych stanowiących przeważające źródło utrzymania rodziny





# STAN OBECNY

- Zaawansowanie industrializacji
- Nowe wyzwania i uwarunkowania
- Zrównoważony rozwój rolnictwa i obszarów wiejskich
- Bezpieczeństwo żywnościowe
- Środowisko przyrodnicze
- Dochody
- Żywotność obszarów wiejskich
- W warunkach kształtującej się sytuacji demograficznej, globalizacji i WPR

# Rolnictwo polskie na tle UE-15

(UR – 2013 r.; SNB, WDB – 2010 r.)



Wyszczególnienie	Polska	UE-15
UR $\geq$ 50 ha: % gospodarstw	2,2	13,9
% UR	30,9	72,1
SNB $\geq$ 50 ESU: % gosp.	3,7	32,0
% UR	19,3	66,7
WDB/AWU: EUR	4 609	26 474



# CO DALEJ?

## » Rozstaje (?)

- (1) Opcja neoliberalna
- (2) Opcja zrównoważona

## » Polityka:

- ⇒ Wizja i strategia
- ⇒ Cele społeczne
- ⇒ Instrumentarium

# BEZPIECZEŃSTWO ŻYWNOŚCIOWE



- » Nowa treść BŻ
- » Globalny system rolniczo-żywnościowy
- » Systemy alternatywne – lokalne
- » Instrumentarium
  - ujęcie holistyczne
  - edukacja
  - rynki lokalne, sprzedaż bezpośrednia
  - placówki publiczne
  - systemy miejskie

# GOSPODARSTWA RODZINNE



- Różnorodność gospodarstw rodzinnych jako normalność (rdzeń....)
- Obszar gospodarstwa (pożądany, maksymalny)
- Struktury rolne (dzierżawa; szachownica; własność ziemi)
- Konkurencyjność (rodzaj; pole)
- Sposoby wsparcia
  - transfery: uzasadnienie (kompensata skutków rynku/postępu technicznego; dostarczanie dóbr publicznych; konkurencyjność)
  - kreowanie i upowszechnianie innowacji
  - instytucje (współpraca; edukacja i doradztwo)

# OBSZARY WIEJSKIE



## » Osłabianie ekonomiczne wsi

- przesuwanie wytwórczości poza wieś (rzemiosło, rękodzielnictwo,...)
- zmiana modelu konsumpcji na rzecz wyrobów przemysłowych
- pozostawianie na wsi działalności o niższej wartości dodanej (także rolnictwo przemysłowe)

## » Cyrkulacja pieniądza zasila podmioty pozawiejskie ze szkodą dla ekonomiki wiejskiej

- Jak rozwijać wieś, aby jak najwięcej wartości dodanej pozostawało na wsi – w cyrkulacji poza podmiotami wiejskimi (obiegi okrężne)?
  - rolnictwo
- Ład przestrzenny (koszty budowy i funkcjonowania infrastruktury; krajobraz; walory przyrodnicze)
- Wieś jako mini-miasto?

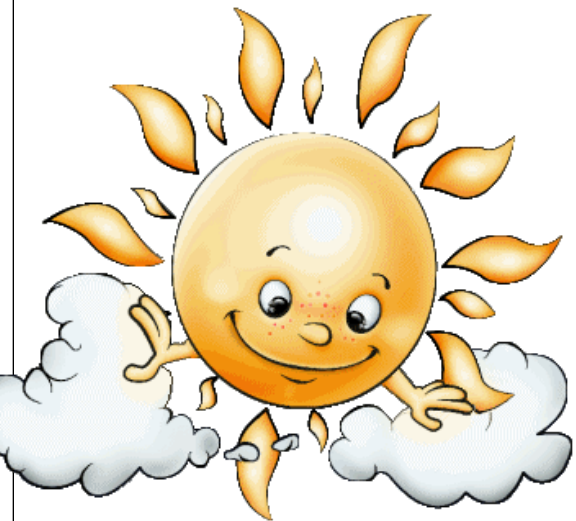
# WNIOSKI



- KA nadal jest ważna głównie w krajach słabiej rozwiniętych, lecz także w krajach rozwiniętych
- Klasyczny sposób rozwiązywania KA nie może być zastosowany w tych pierwszych krajach ze względu na nowe wyzwania ale też na ujawniające się jego mankamenty
- Współczesne wyzwania KA wiążą się z ZRRiOW – ważnymi celami społecznymi: bezpieczeństwem żywnościowym, środowiskiem przyrodniczym, gospodarstwami rodzinnymi, witalnością wsi.
- Polska z opóźnieniem wkroczyła na drogę industrializacji rolnictwa i wobec współczesnych wyzwań stoi w obliczu dylematu co do drogi dalszego sposobu rozwiązywania KA
- Realny sposób to kierunek na dualizm w rozwoju rolnictwa i wsi



# Słowo końcowe



**Dziękuję za uwagę  
wraz z życzeniami  
wszelkiej pomyślności  
dla wszystkich i każdego z osobna**