

СЕЛСКОСТОПАНСКА АКАДЕМИЯ  
ИНСТИТУТ ПО АГРАРНА ИКОНОМИКА

# Българското земеделие: 10 години ОСП – резултати и бъдещи предизвикателства след 2020 г.

Автори:

проф.д-р Димитър Николов, проф.д-р Красимира Кънева,  
проф.д-р Пламена Йовчевска

12-13 септември 2017 г.,  
гр. София

Българо-полска научна конференция на тема:

*“Селското стопанство и селските райони на България и Полша в ОСП през  
2014-2020 и след 2020”*

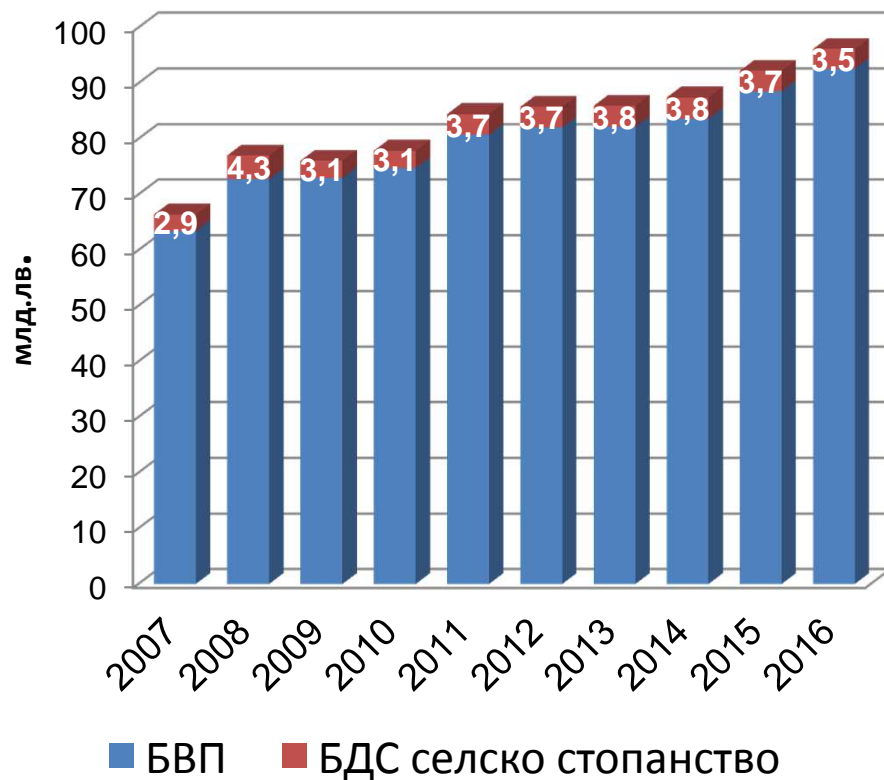
# Съдържание



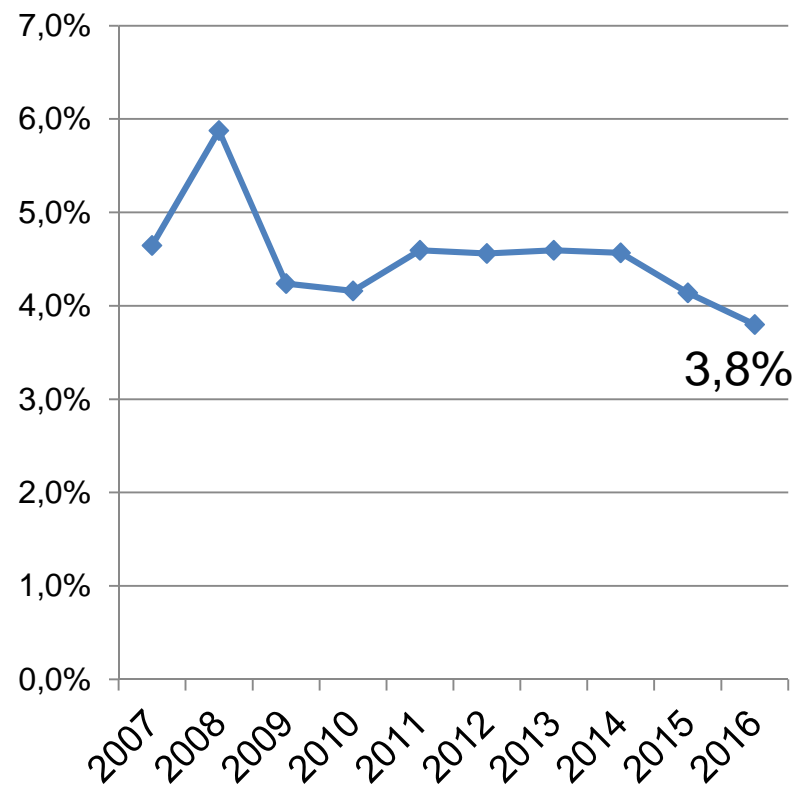
1. Значение на земеделието в националната икономика
2. Тенденции в основните производства
3. Реструктуриране и ефективност на земеделските стопанства
4. Ефекти от прилагането на ОСП - директни плащания, пазарна и обвързана подкрепа
5. Влияние на ПРСР - обобщена оценка
6. Дизайн (предложения) за ОСП2020+

# Значение на земеделието в националната икономика

БВП и БДС в селското стопанство, млрд.лв.

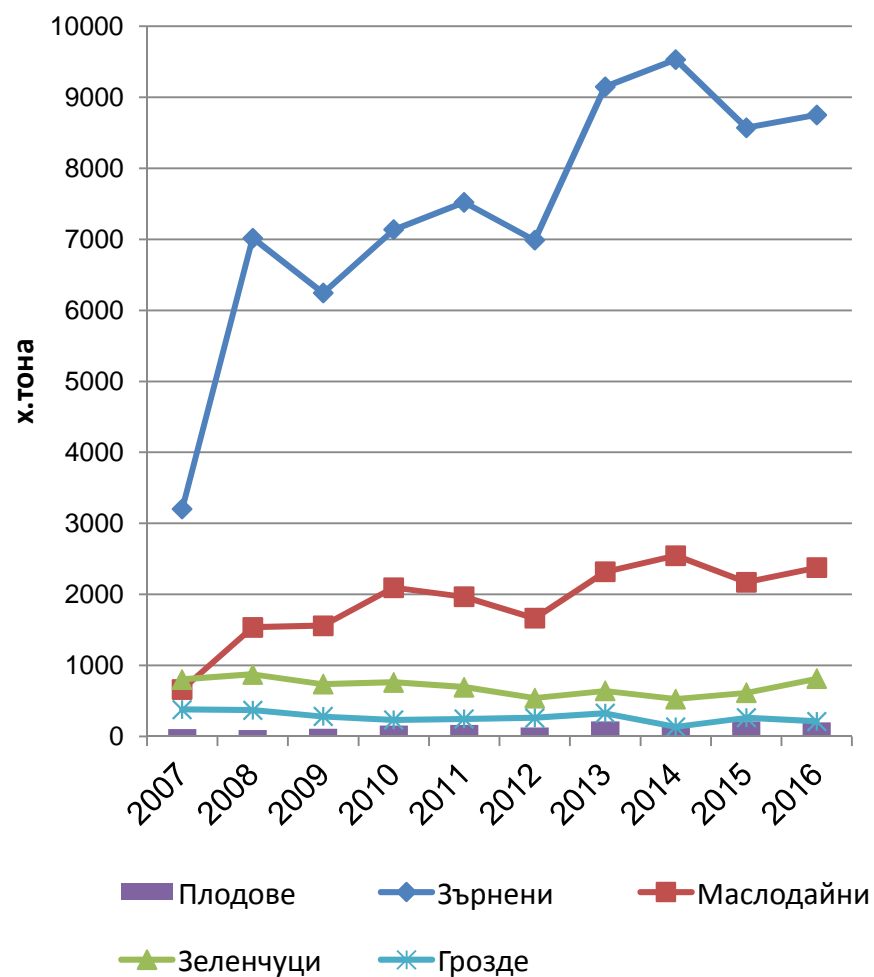
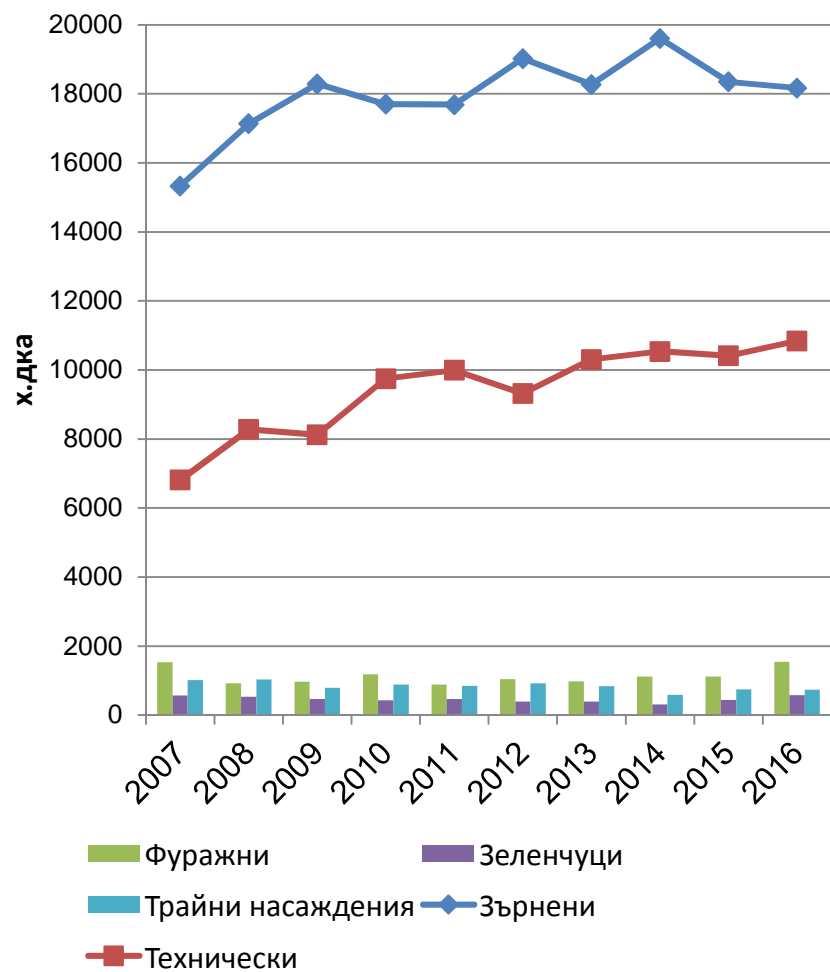


Относителен дял на БДС в селското стопанство от БВП, %



Източник: НСИ, 2007-2016

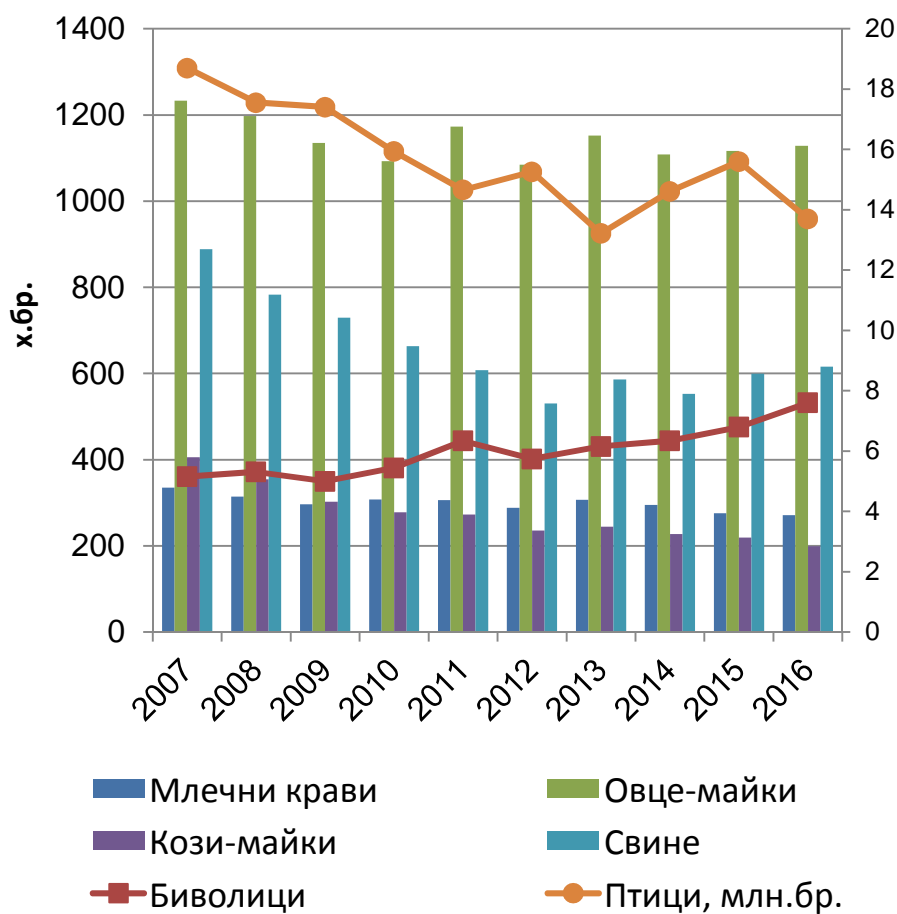
# Реколтирани площи и производство в растениевъдството



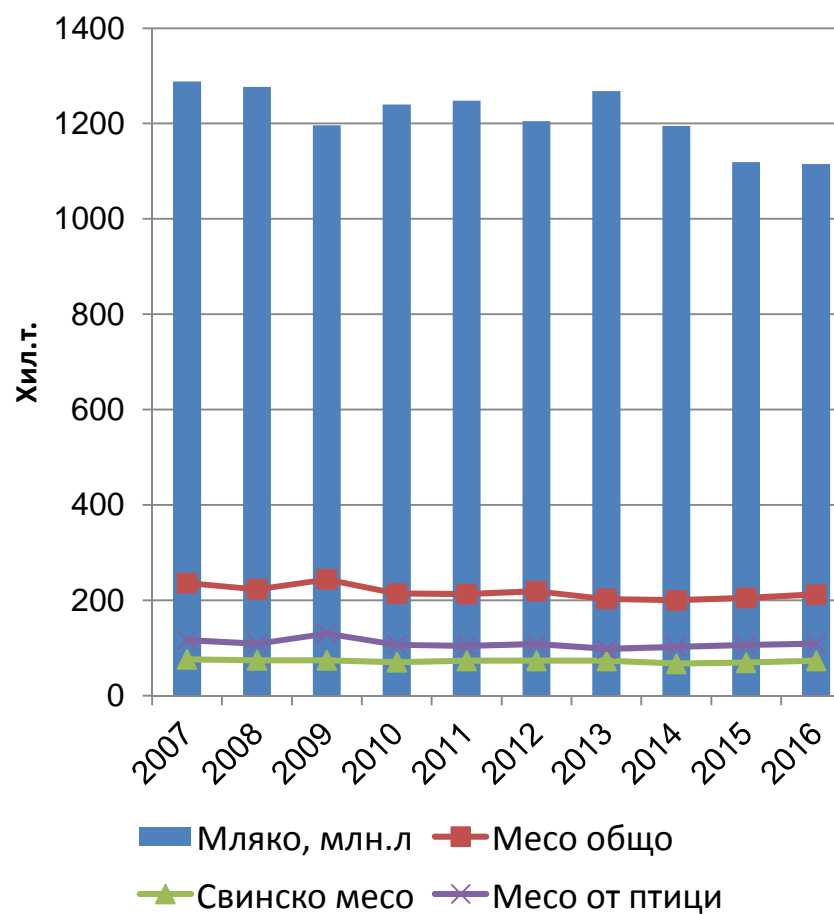
Източник: Агростатистика, МЗХГ, 2007-2016

# Брой животни и производството на основни продукти

## Брой животни



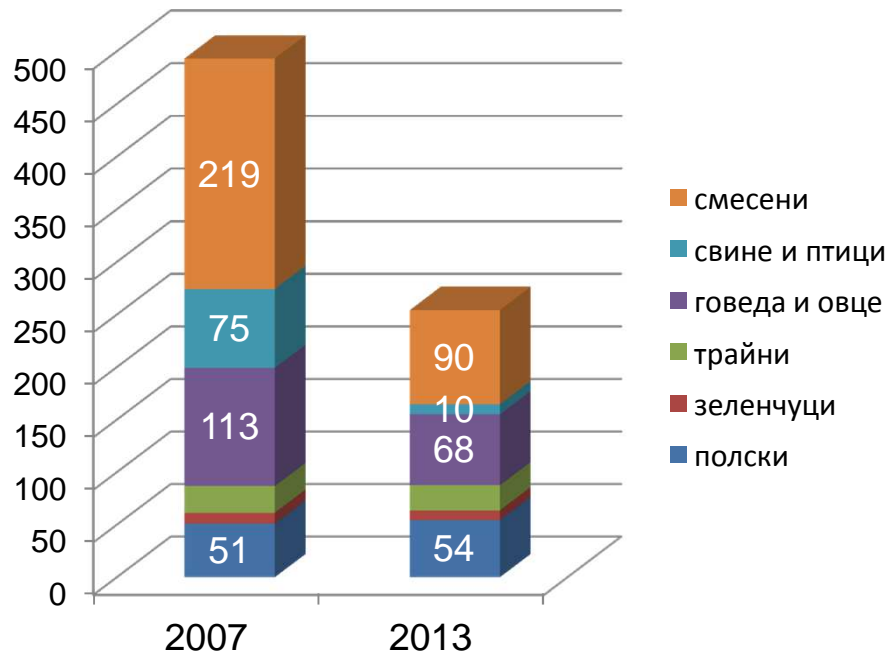
## Производство на мляко и месо



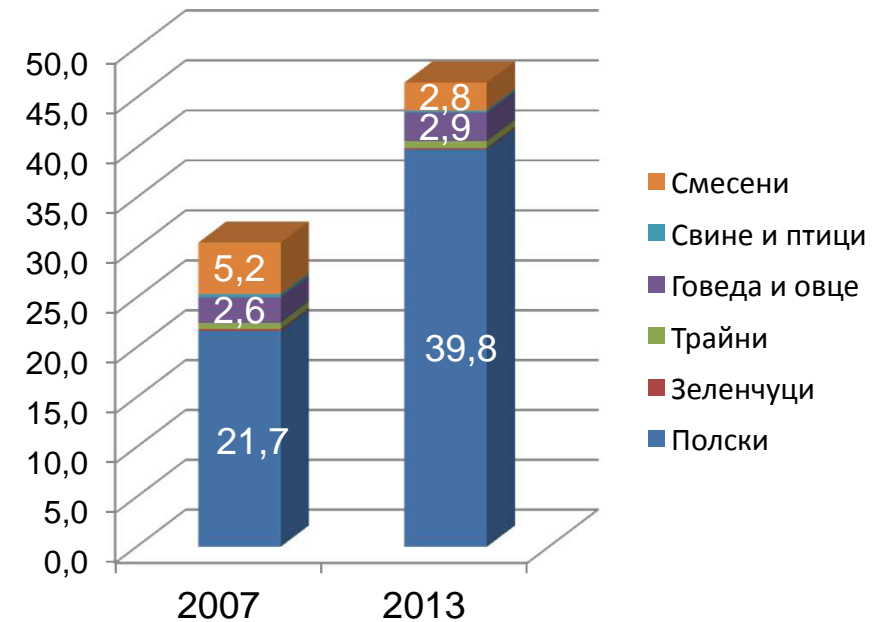
Източник: Агростатистика, МЗХГ, 2007-2016

# Преструктуриране на земеделските стопанства

Брой, хил.



ИЗП, млн.дка



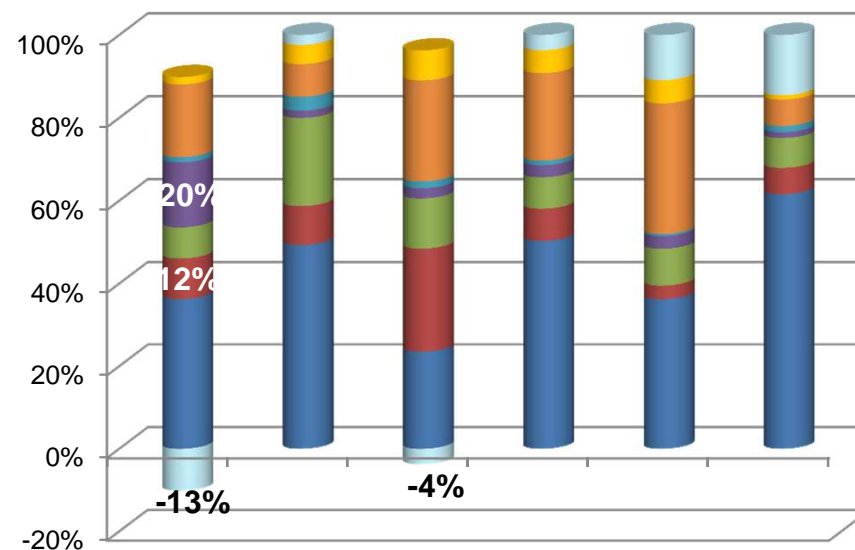
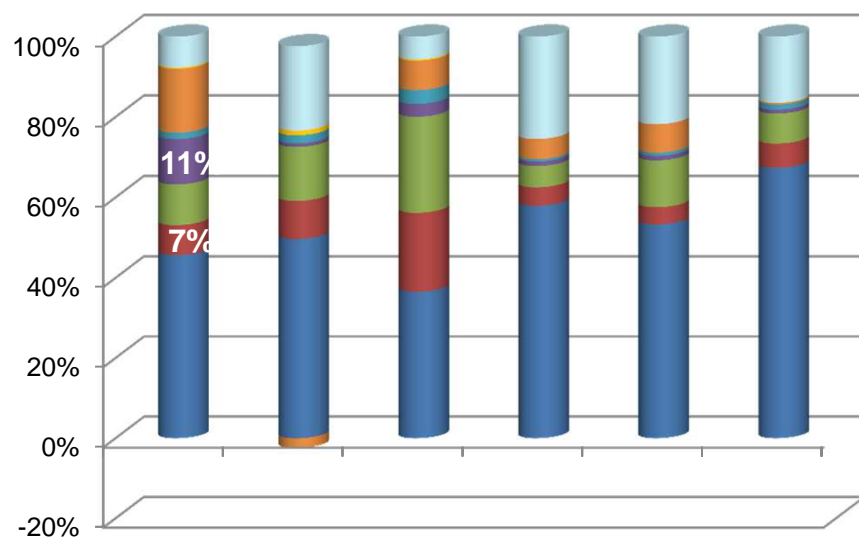
Стопанствата намаляват наполовина, до 254 х.бр. ИЗП се увеличава с 16 млн.дка. Площта на полските култури нараства 1.8 пъти и достига 86% от ИЗП.

Източник: Евростат, 2007-2013

# Структура на brutната продукция в земеделските стопанства

2007 г.

2015 г.



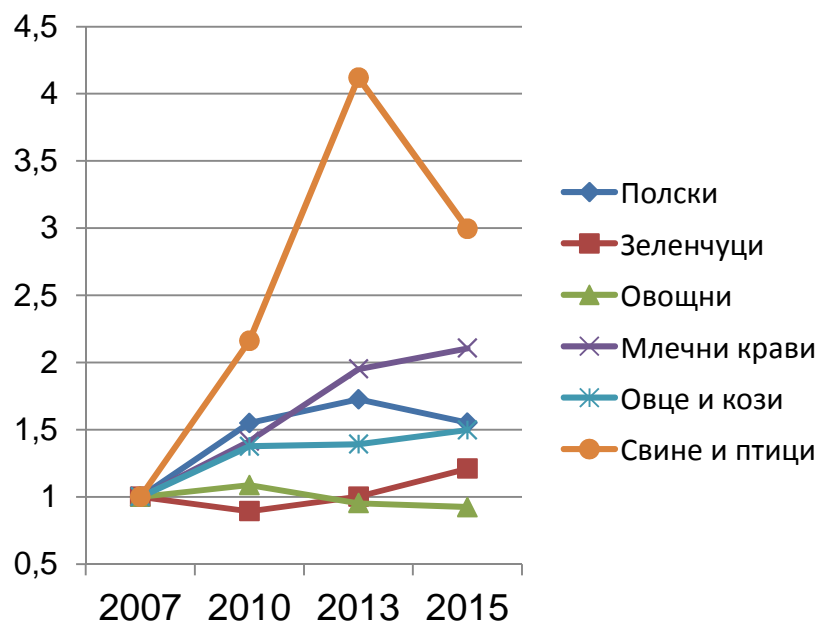
- МП
- Амортизации
- ФРЗ
- Рента
- Лихви
- Субс.тек.
- Субс.инв.
- НД без субсидии

- МП
- Амортизации
- ФРЗ
- Рента
- Лихви
- Субс.тек.
- Субс.инв.
- НД без субсидии

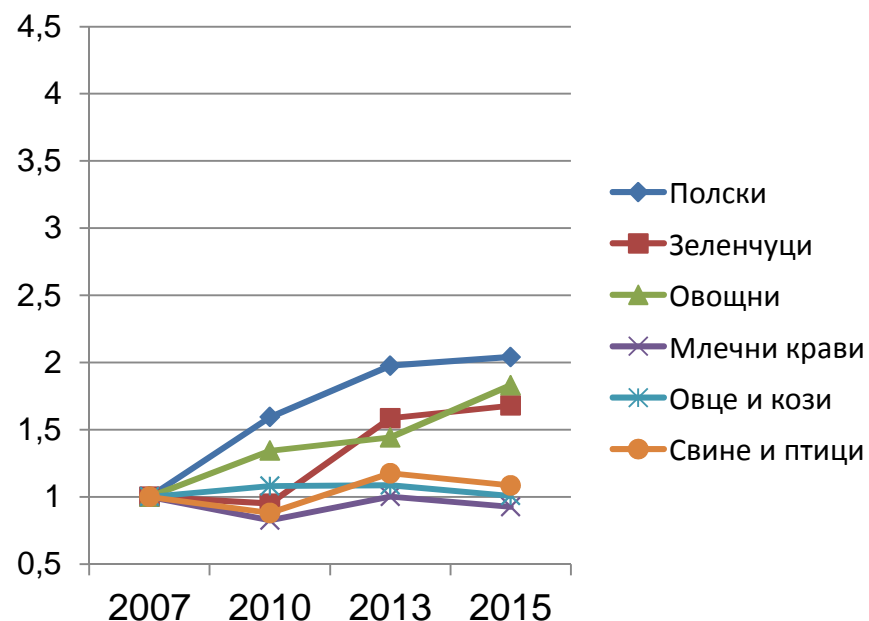
Източник: СЗСИ, ЕС, 2007-2015

# Динамика в продуктивността на земеделските стопанства

## БП общо/стопанство



## БПр/дка и БПж/ж.е.



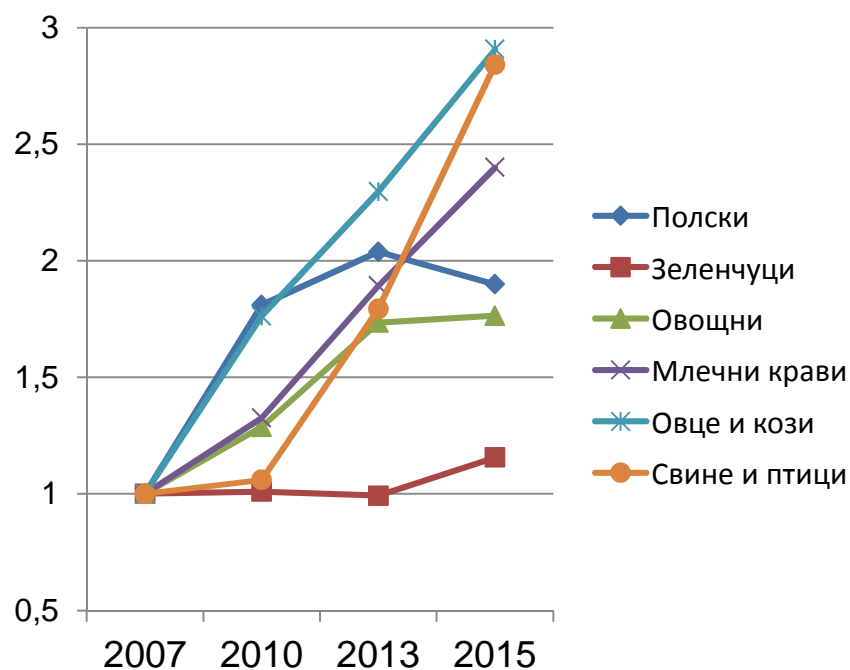
БП общо на стопанство нараства при свинете (птиците) и млечните крави в резултат от концентрацията на производството. БП от растениевъдството/дка нараства във всички растениевъдни стопанства, а БП от животновъдството/ж.е. намалява в стопанствата с млечни крави и незначително се повишава в останалите животновъдни сектори.

Източник: СЗСИ, ЕС

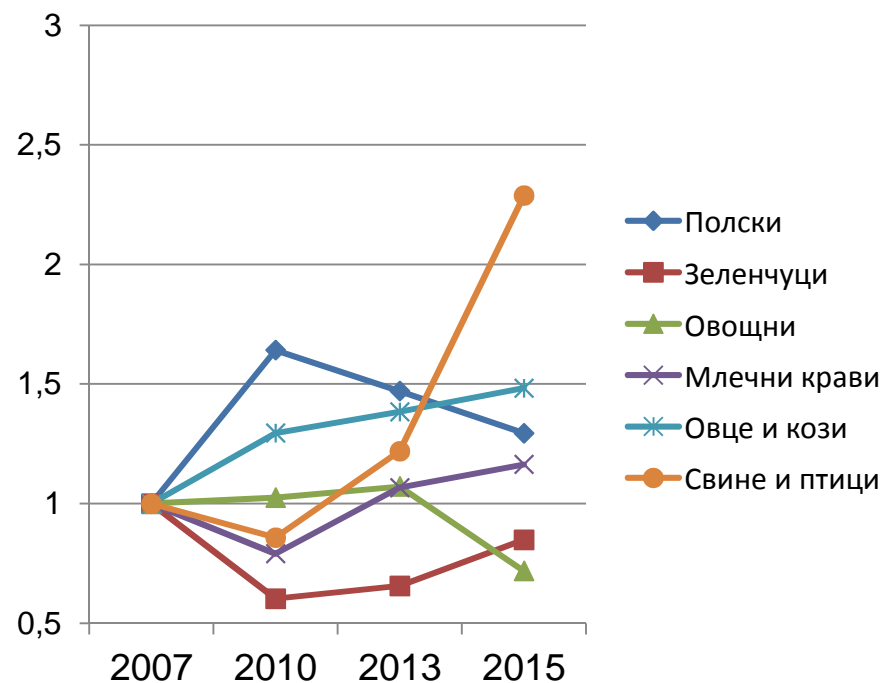


# Производителност на труда в земеделските стопанства

## НДС/ГРЕ със субсидии



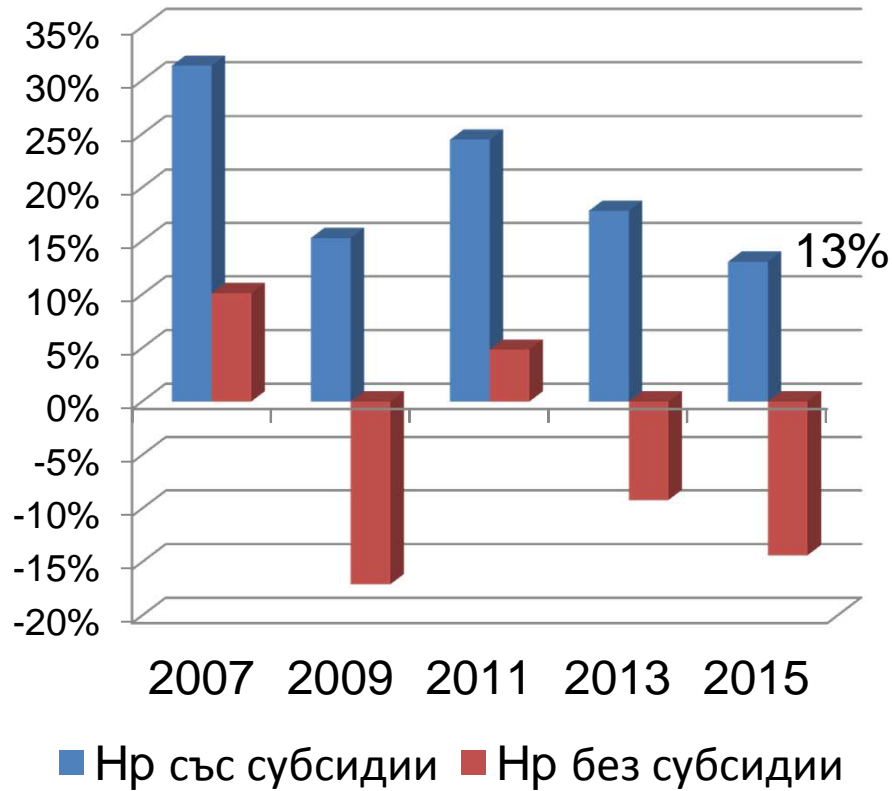
## НДС/ГРЕ без субсидии



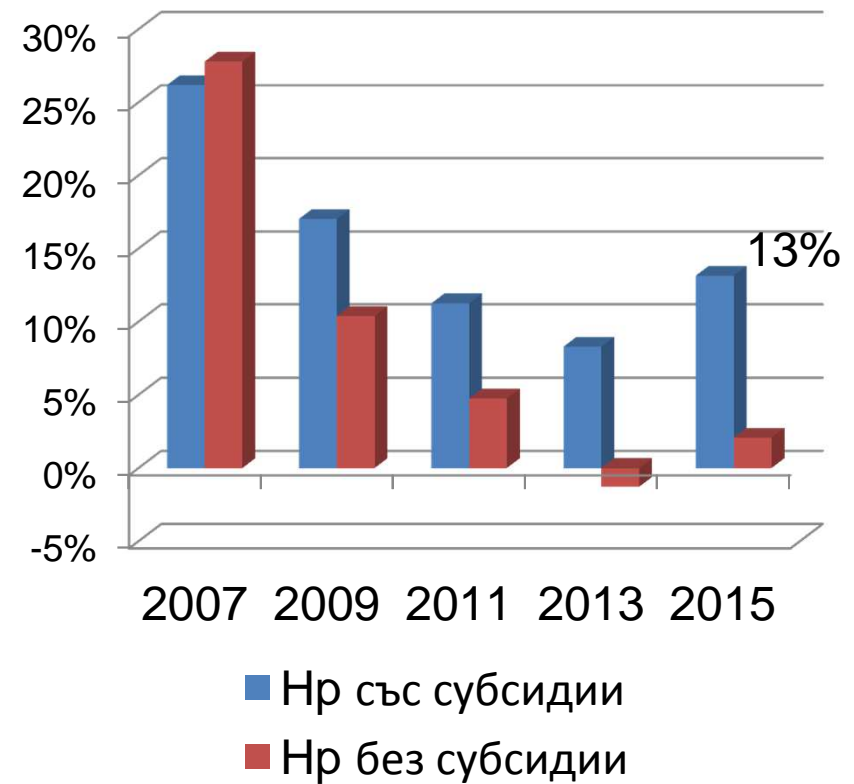
НДС/ГРЕ със субсидии и без субсидии осезаемо нараства в стопанствата със свине и птици и тези с овце и кози. Без субсидии, НДС/ГРЕ намалява в трудоемките сектори на зеленчуците и овощните насаждения. В стопанствата с полски култури Пт намалява поради снижаване на НДС.

# Норма на рентабилност в растениевъдни земеделски стопанства

## Полски култури



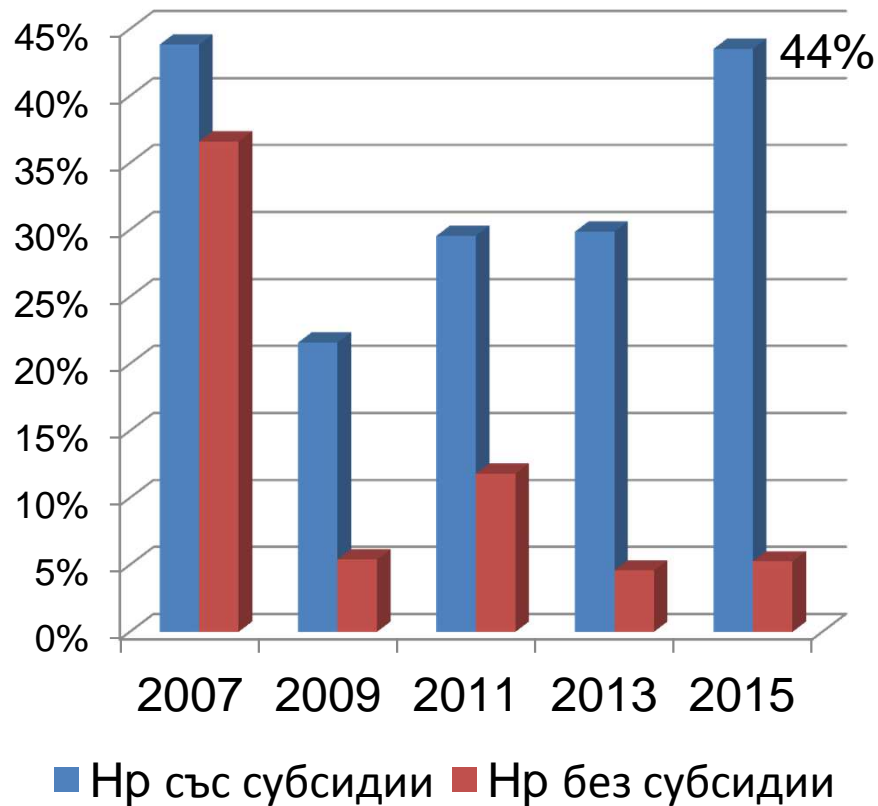
## Зеленчуци



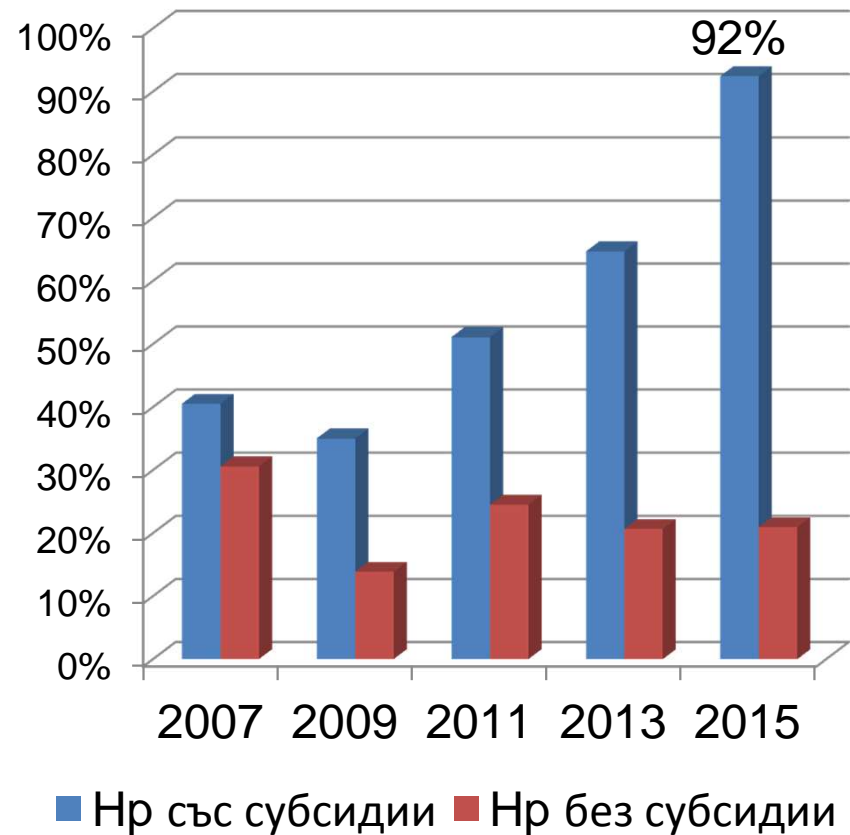
Източник: СЗСИ, ЕС, 2007-2015

# Норма на рентабилност в животновъдни земеделски стопанства

## Млечни крави

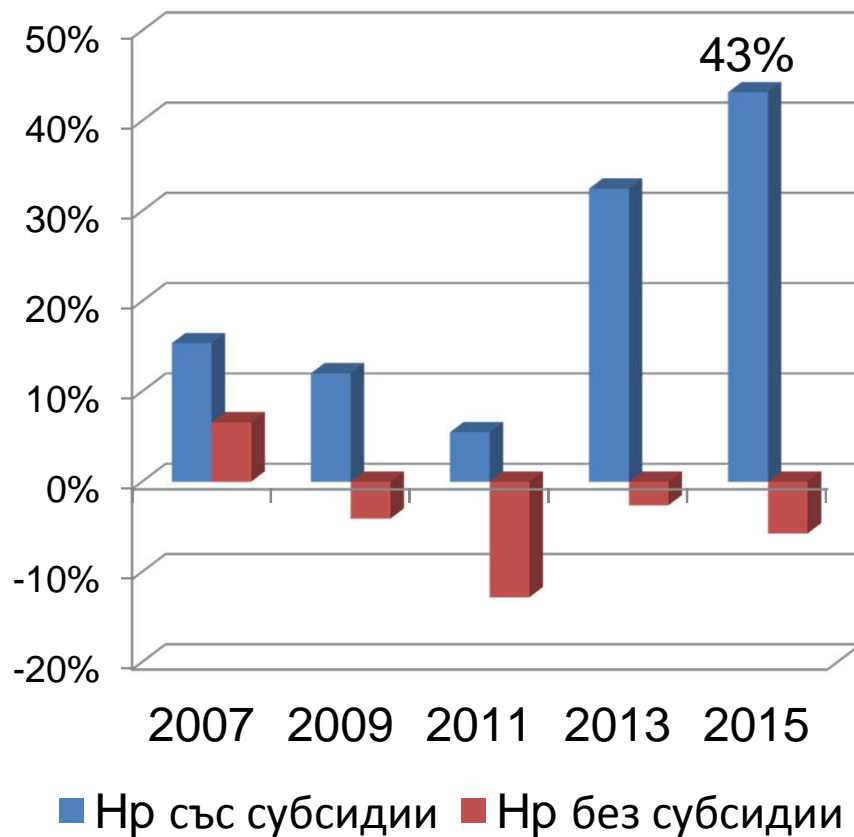


## Овце-майки и кози-майки

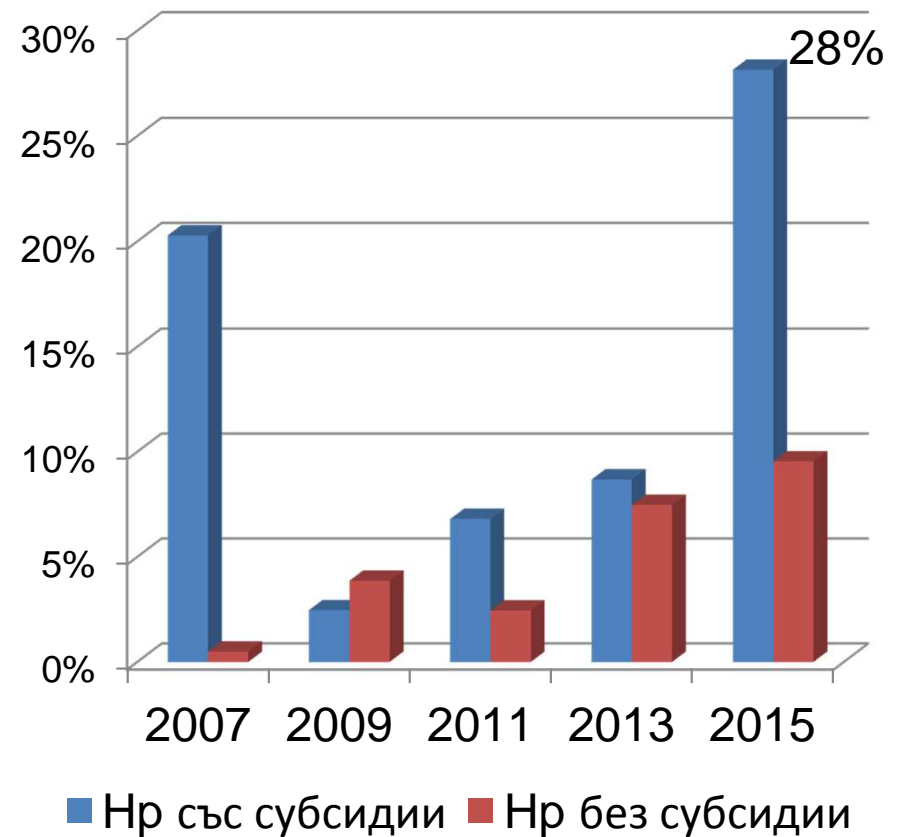


# Норма на рентабилност в стопанства с трайни насаждения и свине и птици

## Трайни насаждения без лозя



## Свине и птици



Източник: СЗСИ, ЕС

# Доходност и рентабилност - обобщение

- ✓ Доходността и нормата на рентабилност в стопанствата с полски култури и зеленчуци намалява спрямо 2007 г. със субсидии и без субсидии. Стопанствата с полски култури без субсидии реализират загуби, а при зеленчуците е налице минимална норма на рентабилност.
- ✓ В стопанствата с млечни крави и овце-майки нормата на рентабилност със субсидии нараства, особено през 2015 г. в резултат от увеличението на подкрепата за двата сектора. Без субсидии в млечното говедовъдство рентабилността е минимална, а в овцевъдството по-висока, поради значителния дал на неплатения фамилен труд.
- ✓ Стопанствата с трайни овощни насаждения значително повишават рентабилността си в резултат от съществената подкрепа за подобряване качеството на продукцията в последните години.
- ✓ Единствено в стопанствата със свине и птици рентабилността нараства със субсидии и без субсидии, по-съществено през 2015 г.

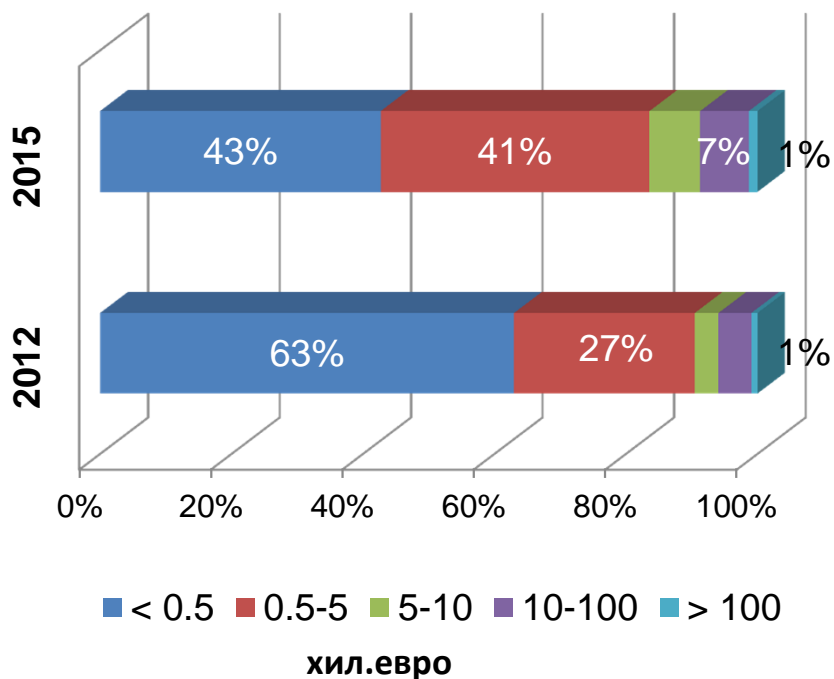
## ОСП - директни плащания 2015 г.

Схема	Наименование на схемата	Изплатени средства, 2014 млн.евро	Изплатени средства, 2015 млн.евро	%, 2015
СЕПП	Единно плащане на площ	535	294	27.8%
СПП	Преразпределително плащане	54	53	5.0%
ЗП	Зелени плащания	0	233	22.0%
СМЗС	Млади земеделски стопани	0	474	44.8%
СДЗС	Дребни земеделски стопани	0	5	0.5%
<b>Общо</b>		<b>589</b>	<b>1 059</b>	<b>100.0%</b>

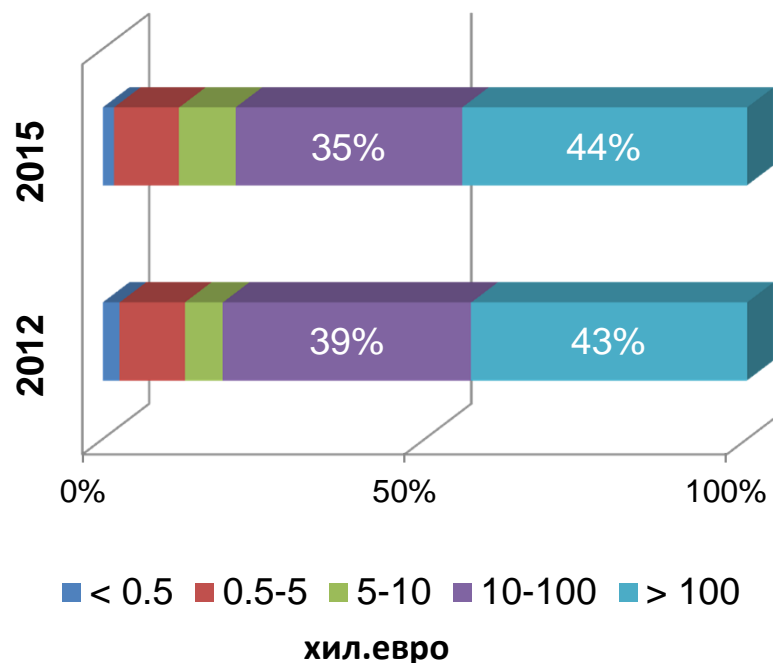
Източник: Аграрен доклад, МЗХГ, 2016

# Разпределение на бенефициентите и директните плащания по групи

Отн. дял на бенефициентите



Отн. дял на изплатените средства



8% от бенефициентите получават 79% от директните плащания, намалява делът на бенефициентите и изплатените средства в групата до 500 евро.

## ОСП - Пазарна подкрепа, 2015 г.

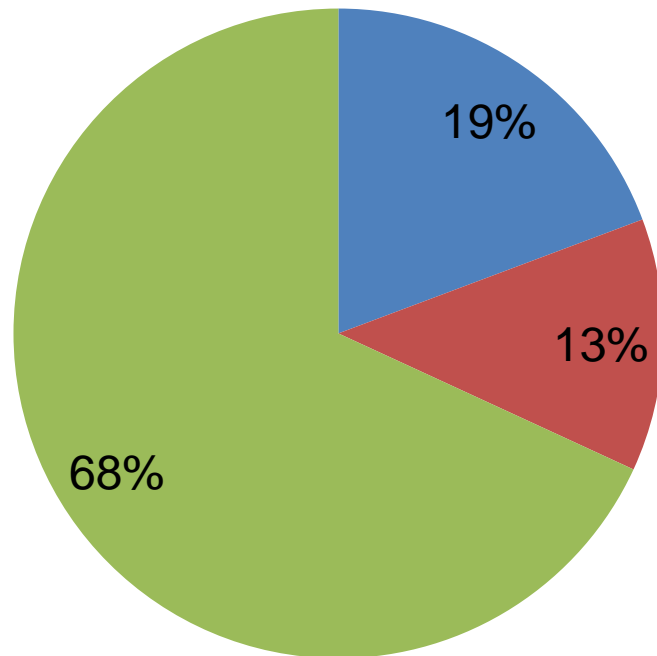
Схеми и мерки 2015 г.	Стойност, млн.евро	%
Интервенция зърнени култури	0	0
Частно складиране на свинско месо	0	0
НП "Пчеларство"	1.9	3.1%
Училищен плод и училищно мляко	4.03	6.5%
Извънредни мерки с/у ембаргото на Русия		
✓ Подкрепа за продажба на мляко и на глава животно при млечни крави, овце и кози и биволици	12.0	19.5%
✓ Складиране на сирене	0	0
✓ Изтегляне от пазара на плодове и зеленчуци	0.608	1.0%
Групи на производители - 14 броя	14.0	22.8%
НП "Лозаро-винарски сектор"	23.8	38.7%
Промоционални програми за 58 млн.евро	5.2	8.5%
<b>Общо</b>	<b>61.538</b>	<b>100.0%</b>

Източник: Аграрен доклад, МЗХГ, 2016



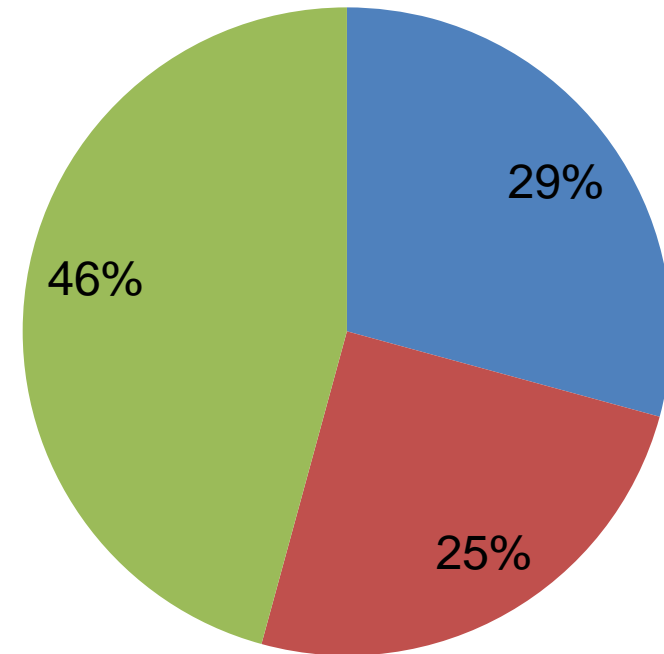
# Национални доплащания

2014 г. - 161 млн.евро



- НДЖ 1 - говеда и биволи, необвързана с производството
- НДЖ 3 - овце и кози майки, обвързана с производството
- НДТ- тютюн, обвързана с производството

2015 г. - 82 млн.евро



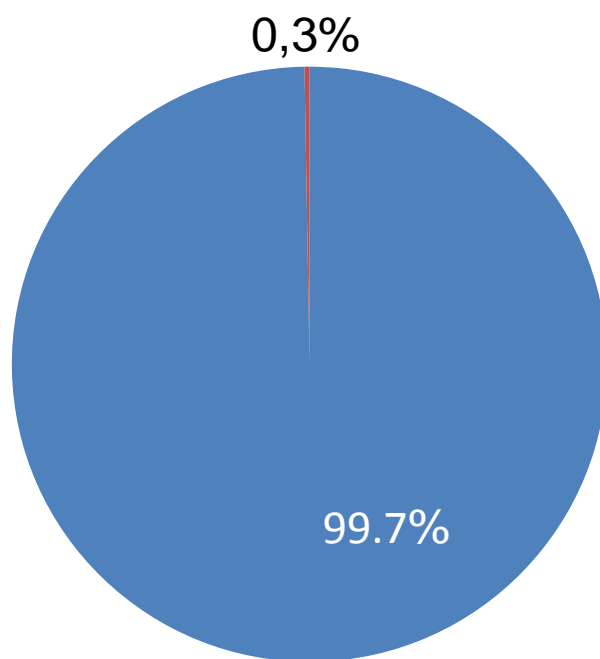
- НДЖ 1 - говеда и биволи, необвързана с производството
- НДЖ 3 - овце и кози майки, обвързана с производството
- НДТ- тютюн, обвързана с производството

Източник: Аграрен доклад, МЗХГ, 2016

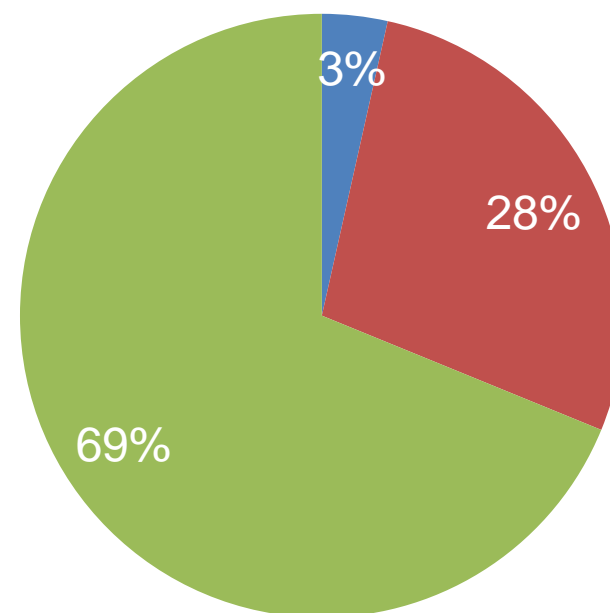
# Специфична и обвързана подкрепа от ЕС, растениевъдство

2014 г. - 37.2 млн.евро

2015 г. - 56.2 млн.евро



- СППЗ - подобряване качеството на плодове и зеленчуци
- ЯМ - ягоди и малини за преработка



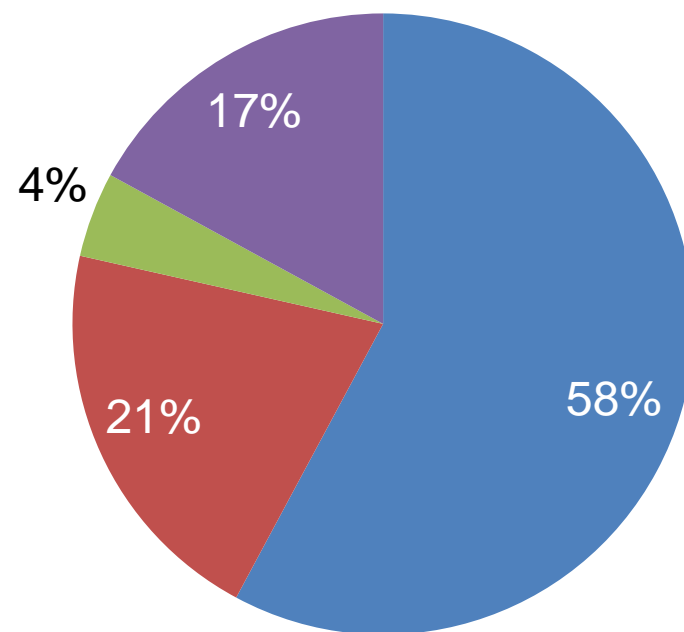
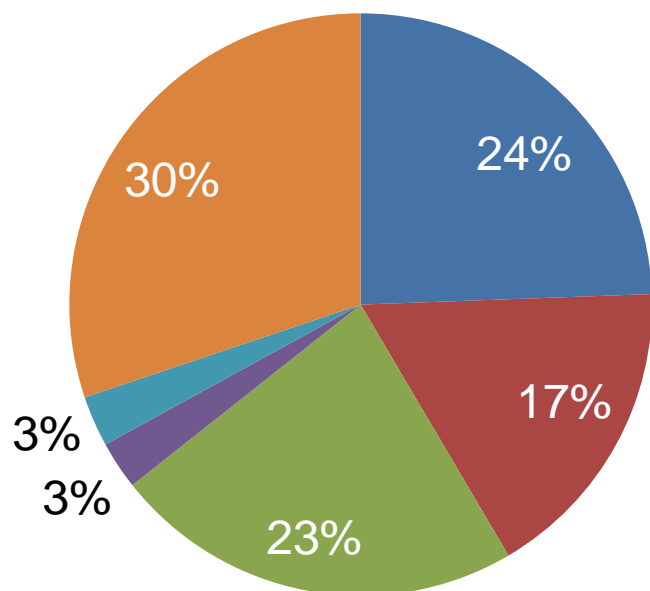
- Памук
- Протеинови култури
- Плодове и зеленчуци

Източник: Аграрен доклад, МЗХГ, 2016

# Специфична и обвързана подкрепа от ЕС, ЖИВОТНОВЪДСТВО

2014 г. – 33 млн.евро

2015 г. - 61 млн.евро



■ НДКМ1 - краве мляко в икономически слаби общини

■ НДКМ2 - краве мляко в необлагодетелствани райони

■ НДКМ3 - краве мляко в нитратно уязвими зони

■ НДЖ4 - овце и кози-майки в икономически слаби общини

■ НДЖ5 - овце и кози-майки в необлагодетелствани райони

■ СКБТ - крави с бозаещи телета

■ Млечни крави

■ Биволи

■ Месодайни говеда

■ Овце и кози-майки

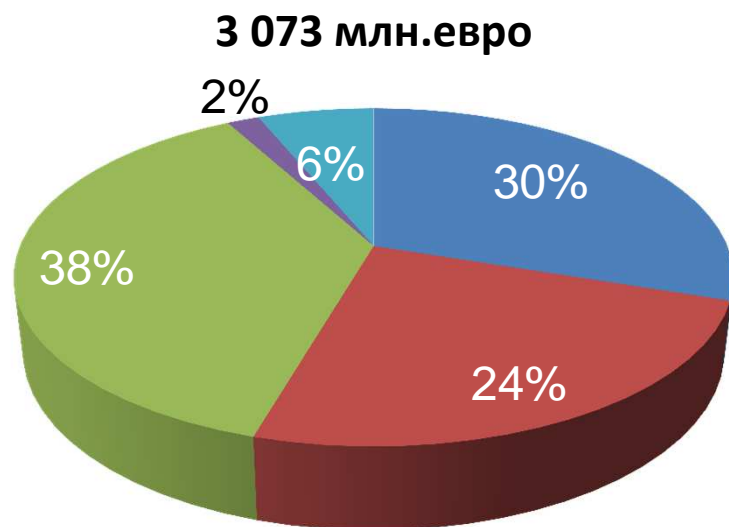
Източник: Аграрен доклад, МЗХГ, 2016

# Специфична и обвързана подкрепа - обобщение

- ✓ Размерът на националните доплащания намалява основно поради намалението на подкрепата за тютюна, при запазване на подкрепата за овцете-майки. Изплатените средства за 2015 г. са 82 млн.евро.
- ✓ Средствата от ЕС за обвързана подкрепа нарастват съществено през 2015 г.- 1.7 пъти, като достигат 117 млн.евро. Заедно с националните доплащания подкрепата възлиза на **199 млн.евро**.
- ✓ Променят се схемите и делът на подкрепата по сектори - включват се протеиновите култури, повишава се подкрепата при овцете и козите-майки и месното говедовъдство, запазва се при млечните крави.
- ✓ Около 1/2 от подкрепата за месодайните говеда и овцете и козите-майки е за животни под селекционен контрол, което да гарантира подобряване на качеството на продукцията.
- ✓ Тенденцията е националните доплащания в животновъдството да бъдат преустановени, а подкрепата от ЕС да се запазва на равнището от 2015-2016 г.

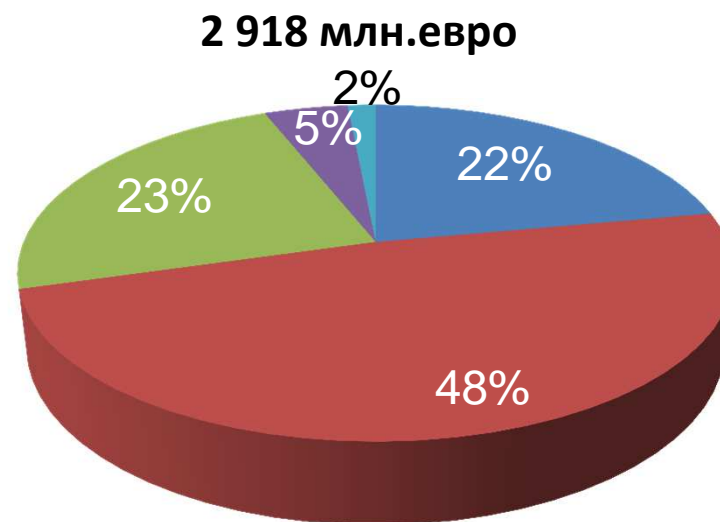
# ПРСР

ПРСР 2017 – 2013, отчет



- Конкурентоспособност
- Околна среда
- Селски райони
- ЛИДЕР
- Други

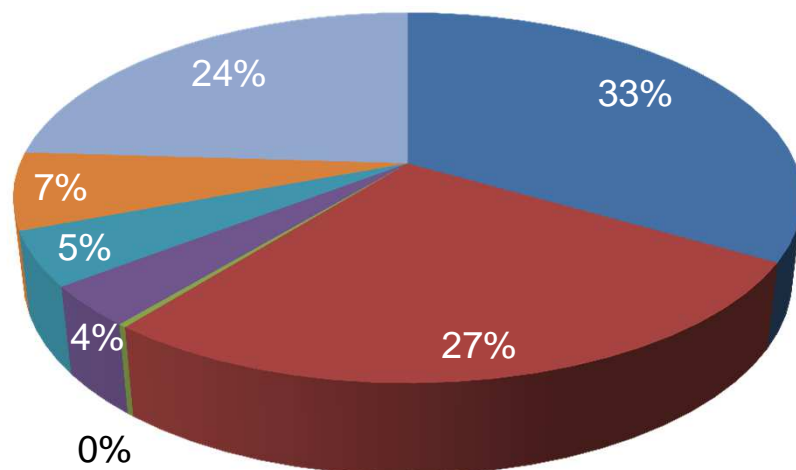
ПРСР 2014-2020, план



- Конкурентоспособност
- Околна среда
- Селски райони
- ЛИДЕР (ВОМР)
- Други

# Общо субсидиране на земеделието, 2015 г.

1 736 млн.евро



- СЕПП
- Дребни стопани
- Национални доплащания
- ПРСР = 1/7 от бюджета
- Млади стопани
- Пазарна подкрепа
- Обвързана подкрепа

- ✓ БДС в земеделието през 2016 г. е 1.79 млрд.евро, а субсидирането (2015 г.) около 1.736 млрд.евро, или на 1 евро субсидия се пада 1.03 евро БДС
- ✓ Една трета от подкрепата е за СЕПП, основно за едри производители на продукти с ниска добавена стойност
- ✓ Подкрепата за опазване на околната среда (48% от ПРСР) е равна на обвързаната с производството подкрепа. Заедно със зелените плащания, подкрепата за околната среда достига 25% от общите субсидии.
- ✓ Пазарната подкрепа е инцидентна и не решава основния проблем на българското земеделие – ниската конкурентоспособност.
- ✓ Положителна е подкрепата за младите стопани, но не се гарантира оставането им в отрасъла.

# ОСП и ПРСР 2020+

- ✓ Пакетът за подкрепа след 2020 да се разпределя според приоритетите на отделните страни-членки на ЕС, или да се диференцира по групи страни.
- ✓ Средствата да се разпределят с оглед балансираното развитие на отрасъла, което изисква увеличение на делът на БДС от животновъдството.
- ✓ Да продължи обвързаната с производството подкрепа, като се усъвършенства така, че да нараства производството, не само да се задържа броя на животните.
- ✓ Да се намали още максималния таван за получаване на субсидии по СЕПП.
- ✓ Да се намалят средствата за опазване на околната среда по ПРСР, като основните дейности срещу ерозия, замърсяване на въздуха с амоняк и пр. станат задължителни за всички бенефициенти по ОСП. В предходния период по Мярка 214 “Агроекологични плащания” 87% от средствата са изплатени за въвеждане на сеитбообращение.
- ✓ Да се увеличи делът на средствата за инвестиционна подкрепа и технологично обновление в животновъдството.
- ✓ Да се включат само схеми и мерки, гарантиращи устойчивото развитие на стопанствата, за да се предотврати конюнктурното преориентиране към дейности с по-лесен достъп за подкрепа.

