



ИНСТИТУТ ПО АГРАРНА ИКОНОМИКА - СОФИЯ

БЪЛГАРО-ПОЛСКА КОНФЕРЕНЦИЯ, 12-13.09, 2017, СОФИЯ

**Състояние, фактори и перспективи
на устойчивостта на стопанствата
на Физическите лица през текущия
етап на прилагане и модернизиране
на ОСП на ЕС в България**

Х. Башев и Н. Котева



Подход за оценка на устойчивостта на българските ферми

Обща, управленческа, икономическа, социална и екологическа устойчивост на стопанствата на Физически лица

Фактори и перспективи на устойчивостта на Физическите лица

Изводи за бъдещи изследвания и оценителната практика



Значимост на фермите на физически лица

- 98% от стопанствата в страната
- една трета от земеделските земи
- 85% от кравите, 90% от овцете, една трета от свинете
- 93% от работната сила в сектора



Способност на фермата да поддържа своите *управленчески, икономически, екологически и социални* функции в дългосрочен план в конкретната социално икономическа и природна среда, в която то функционира и се развива

Принципи - състояния на устойчивост, които следва да се постигнат (нпр. *Приемлива управленческа ефективност, Висока икономическа ефективност, Добра социална ефективност за фермера и домакинството, Съхранение на земеделските земи*)

Критерии - резултативно състояние, когато принцип се реализира (нпр. *Еефективност на управление на дейността в сравнение с друга организация, Икономическа ефективност на ползване на ресурсите, Благосъстояние на фермерите, Химическо качество на почвите*)

Показатели – променливи измерващи съответствието с критерия (нпр. *Сравнителна ефективност в снабдяването и управлението на природните ресурси, Равнище на производителност на труда, Доход на член от фермерското домакинство, Органичен състав на почвата*)

Референтни стойности – желаните нива на показателите (нпр. *Подобна на алтернативна организация, Подобна на средната за сектора, Подобна на другите сектори в района, Органичния състав се поддържа или подобрява*)

Система: 12 принципи, 21 критерии, 45 показатели и референтни стойности – експерти

Критерий за избор: значимост при отразяване на аспектите на устойчивостта, възможност за отразяване на промените във времето и пространството, аналитична сила, разбираемост и еднозначност, измеряемост, значимост за управлението и политиките, и практическа приложимост

Интеграция: безмерни единици, 0 (Н) – 1 (СУ), еднакви тежести за П в А, К в П, По в К

Лятото на 2016г. - анкета с **152 типични стопанства** на физически лица с различни размери, специализация и местоположение

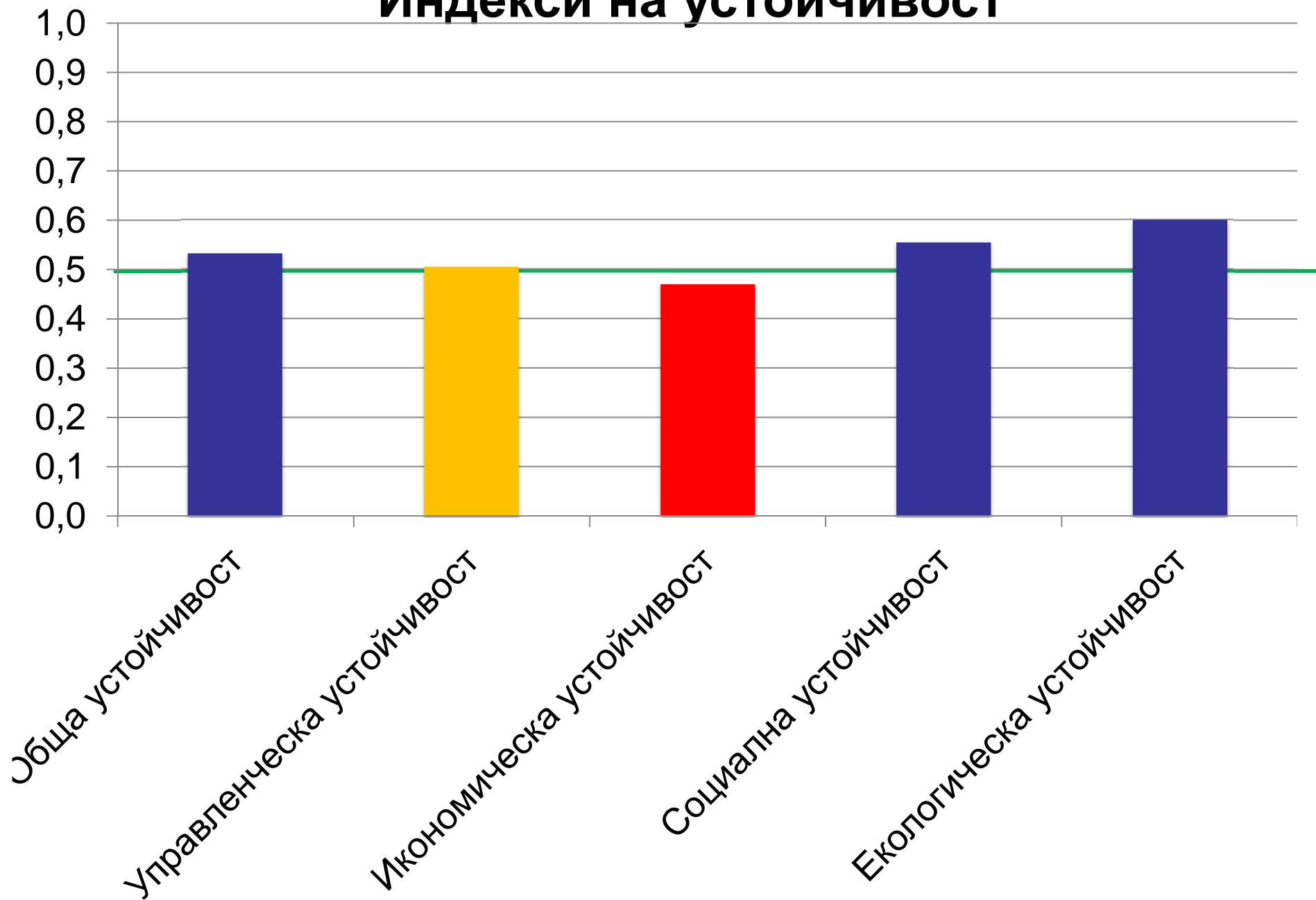
Оценки на менажерите на фермите

4 качествени нива: високо, добро/средно, ниско, незадоволително/неприемливо

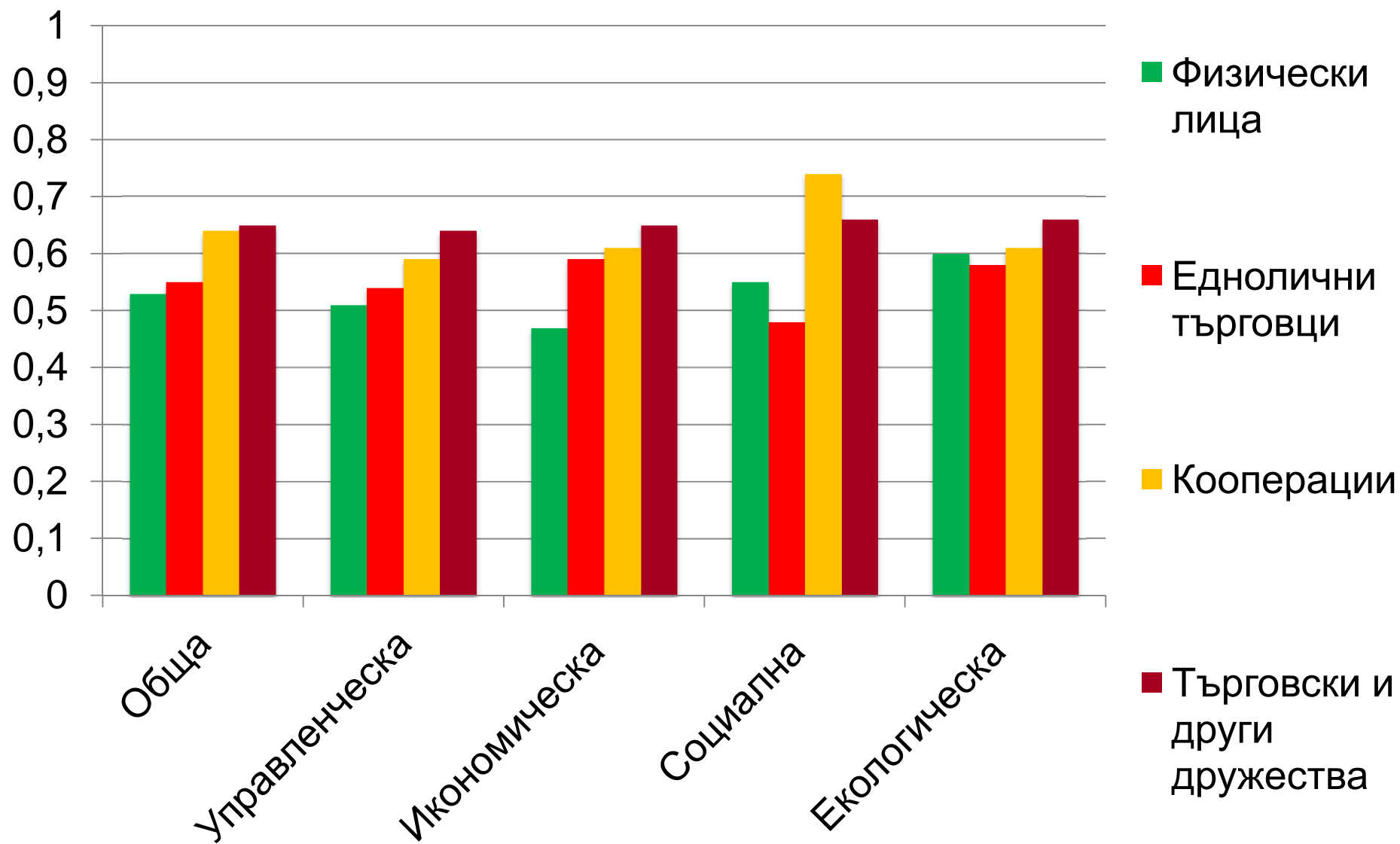
Количествени

1 за В, 0,66 за Д/С, 0,33 за Н, 0 за Не/Непр.

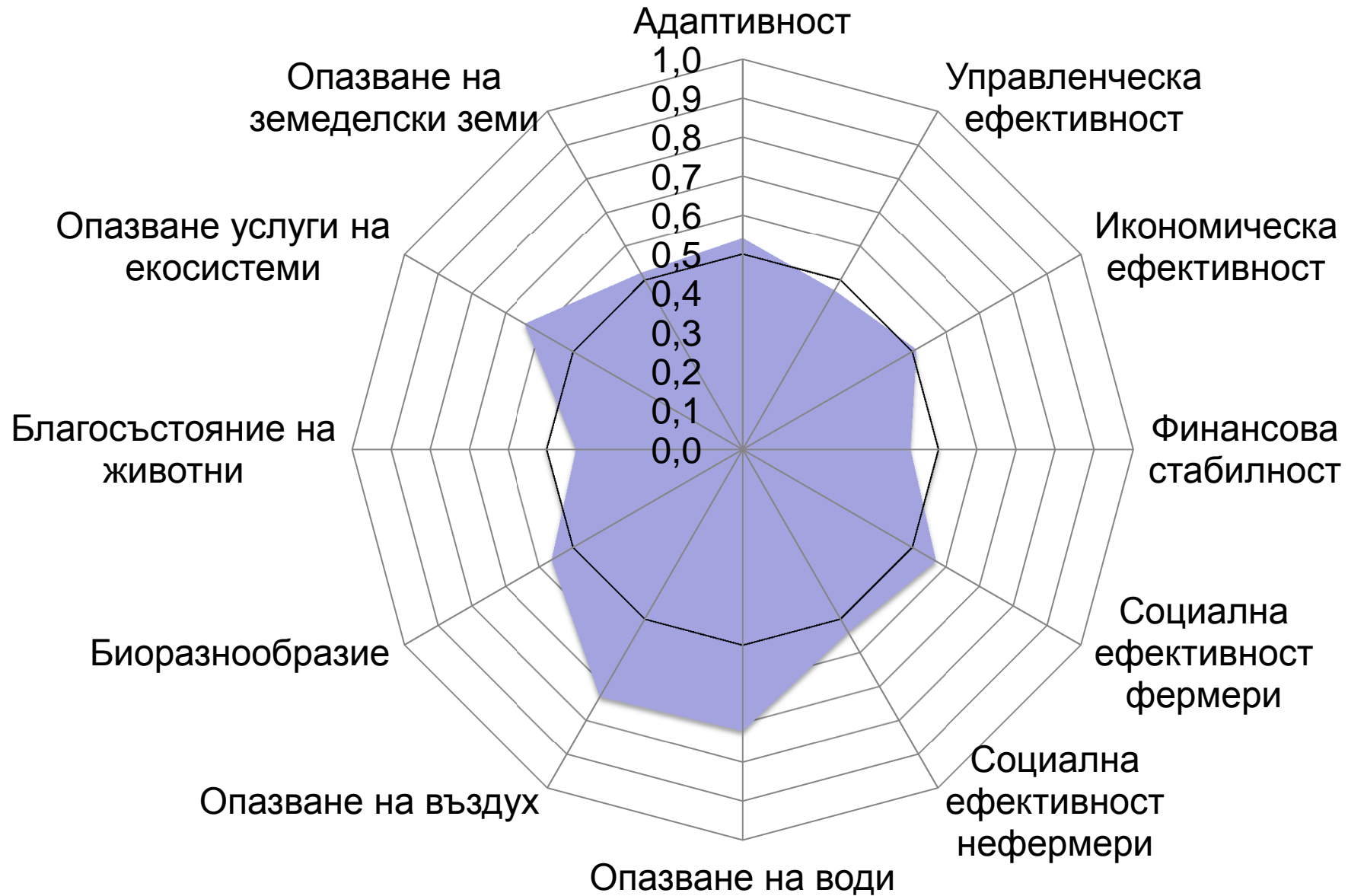
Индекси на устойчивост



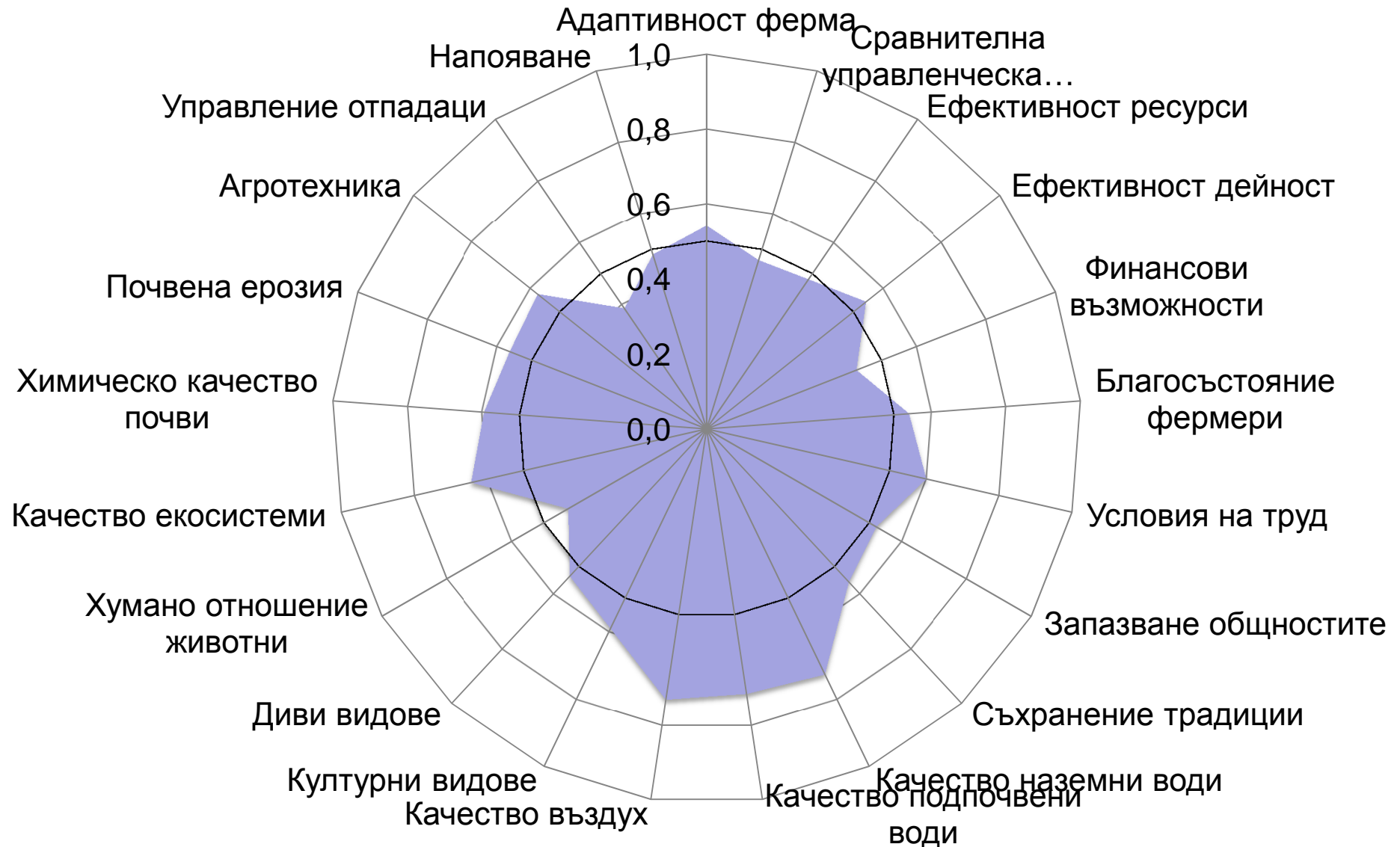
Устойчивост на стопанствата на различен юридически тип



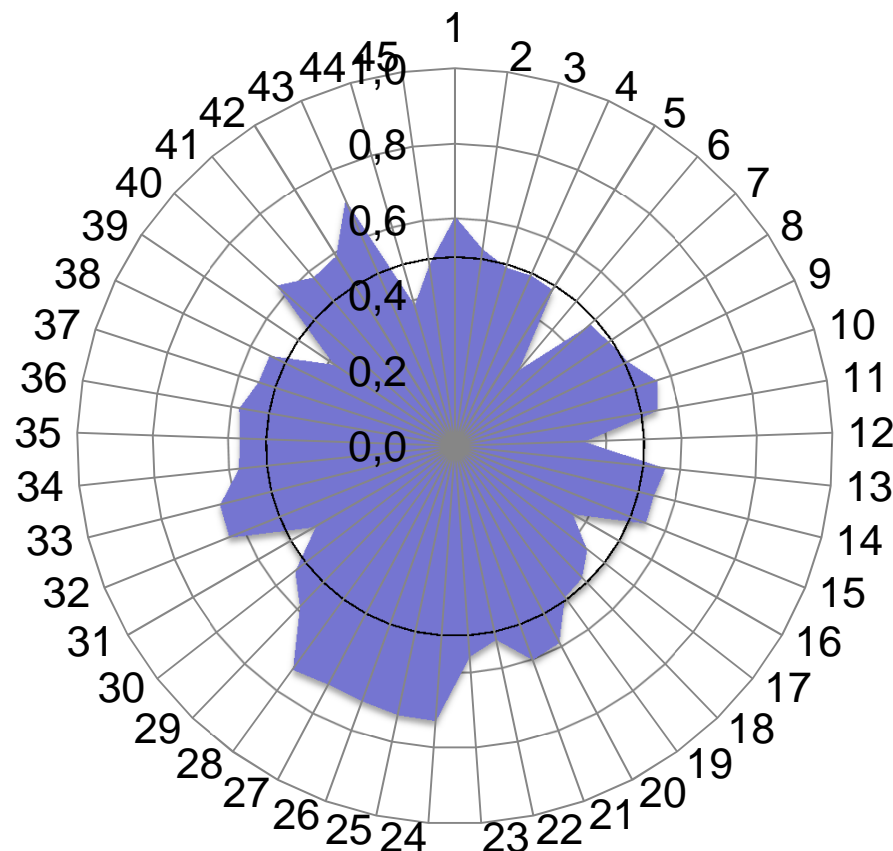
Индекси на устойчивост за основни принципи



Равнище на устойчивост по отделни критерии

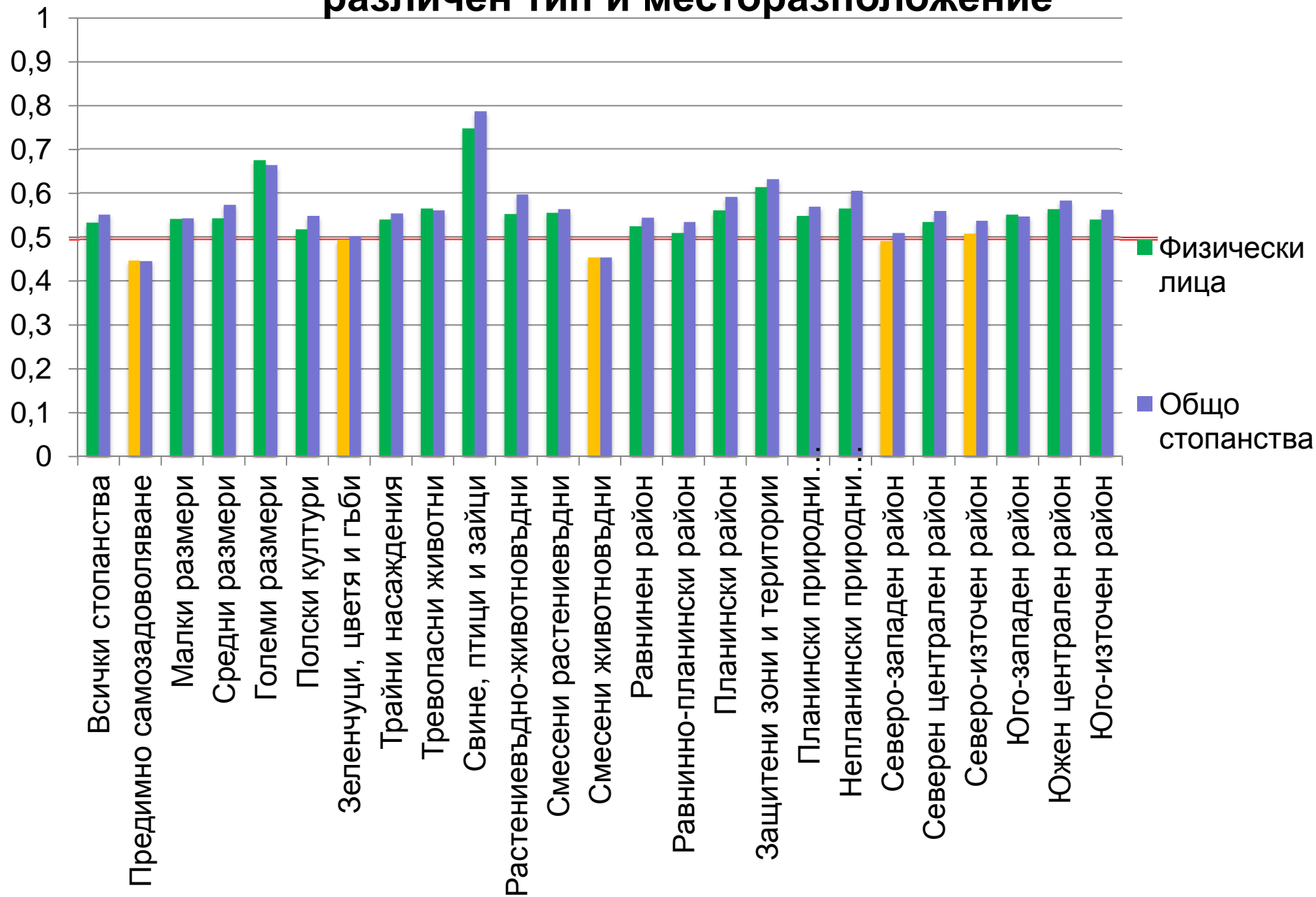


Показатели за оценка на устойчивостта

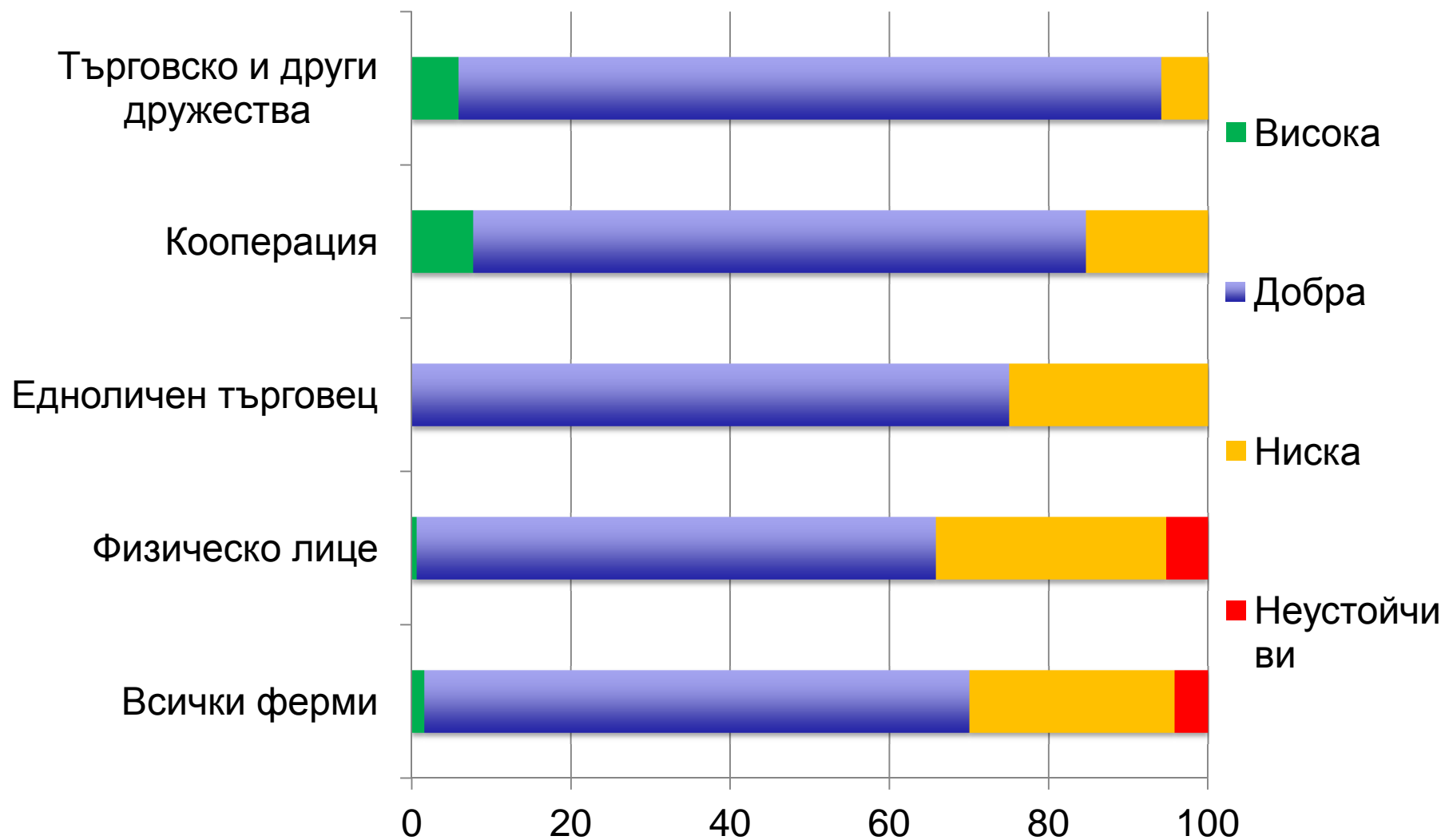


Адаптивността към природна среда, ефективност на Снабдяване и управление на трудови ресурси, земя, дълготрайни активи, иновации, краткотрайни активи; Продуктивност животни, Рентабилност собствен капитал, Обща ликвидност, Финансова автономност; Доход член от фермерско домакинство; Брой животни на единица площ, Начин съхранение оборска тор, Хуманно отношение към животните, Степен на напояване

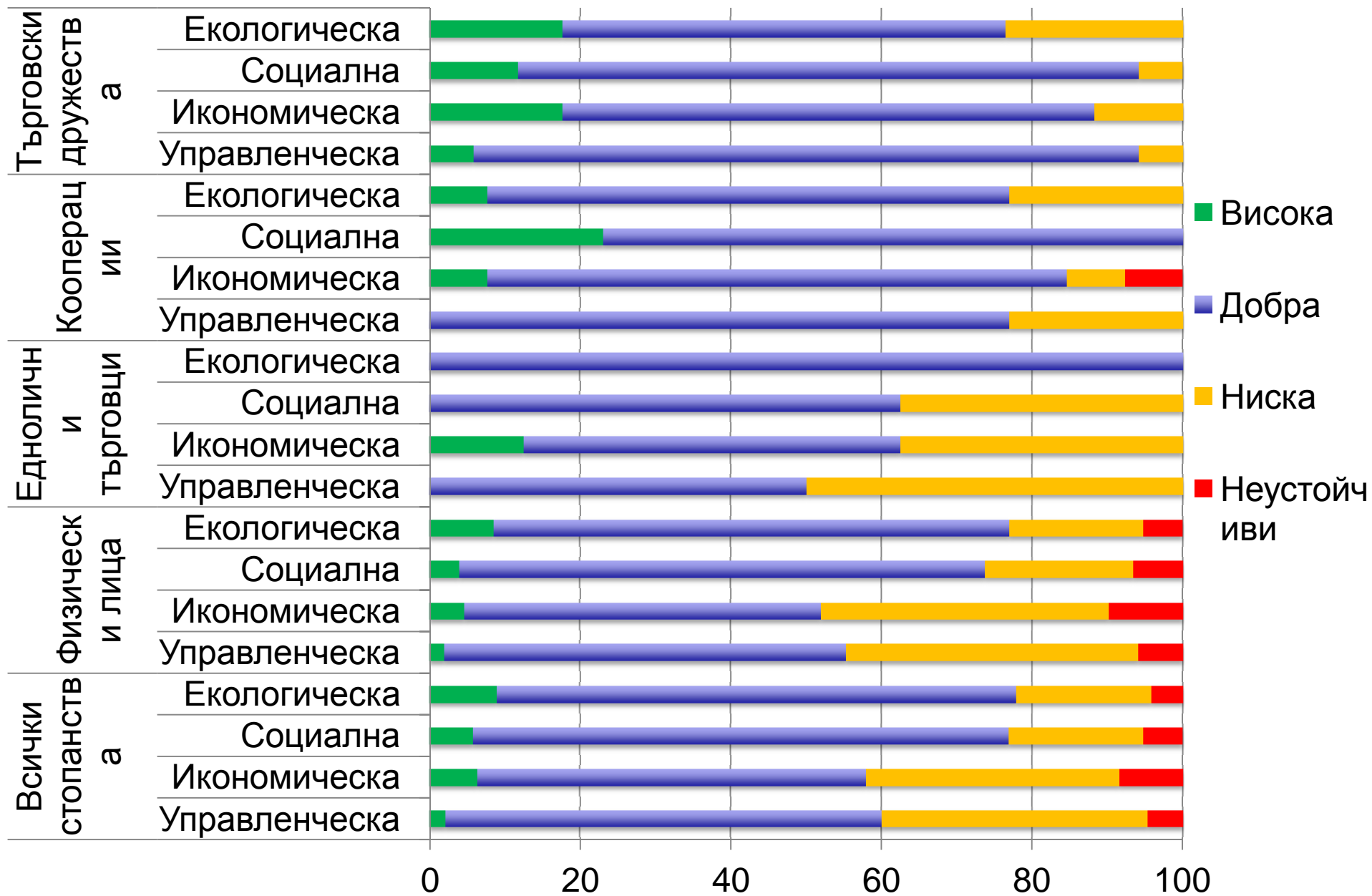
Индекс на устойчивост на стопанства Физически лица от различен тип и месторазположение



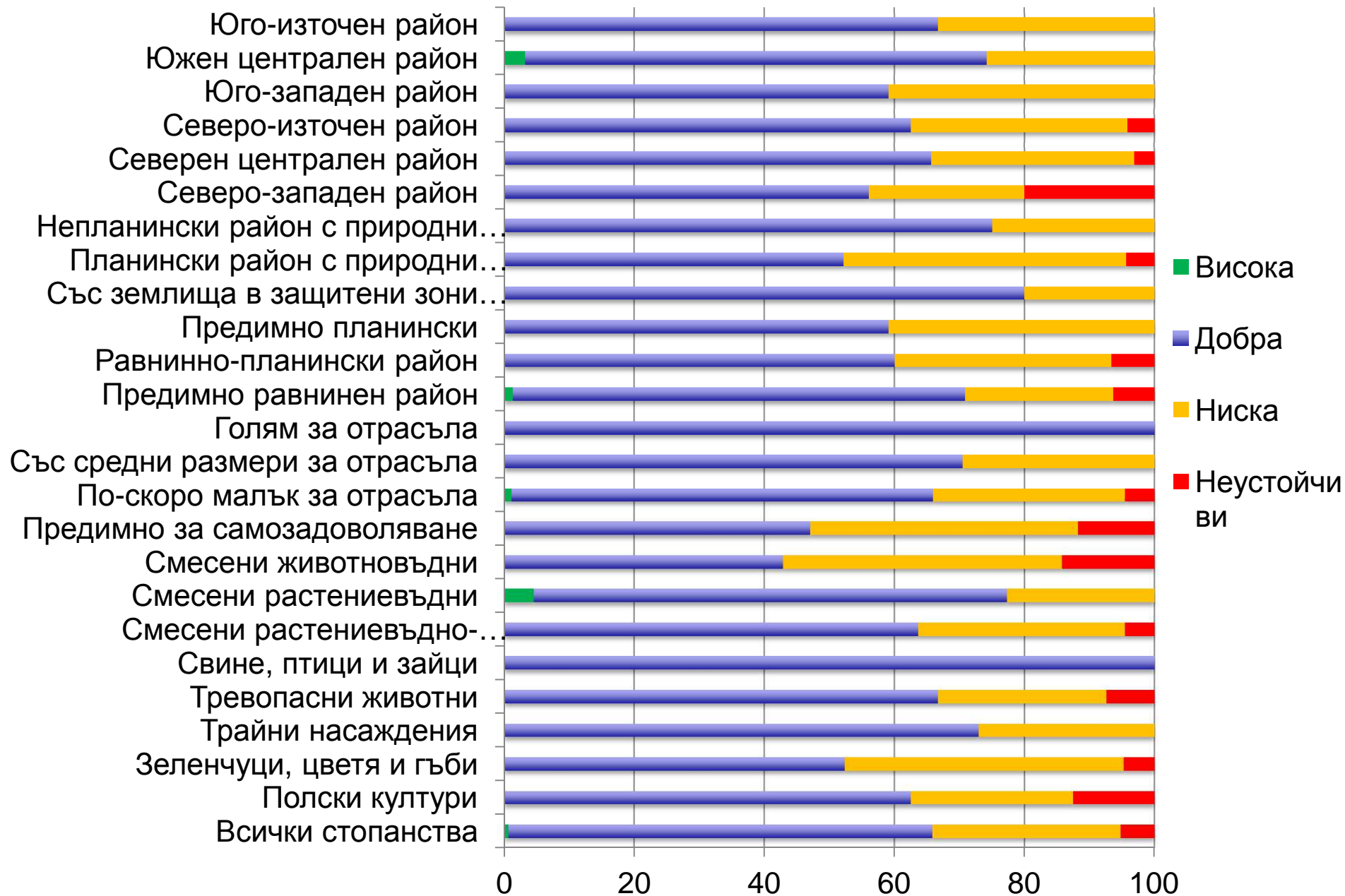
Структура на стопанствата от различен юридически тип с различно ниво на устойчивост (процент)

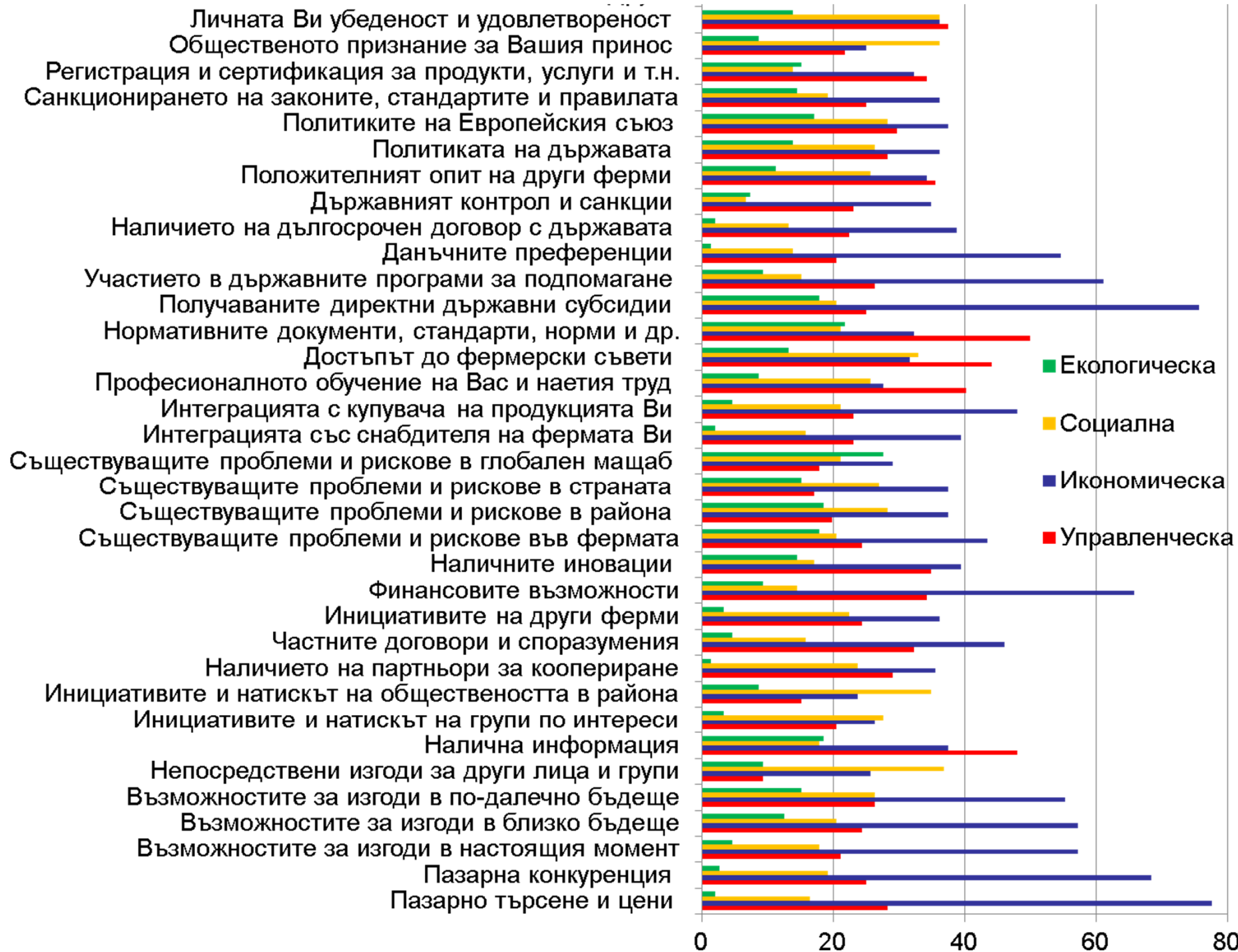


Структура на фермите от различен тип с различно ниво на устойчивост (процент)



Структура на Физическите лица от различен вид с различно ниво на устойчивост (процент)





Изводи и препоръки

- Холистичен подход – *дискутиран, усъвършенстван, адаптиран*
- *Полезна за фермерски менажери, администрация, политици, изследователи – насоки за действия*
- Ниско ниво на устойчивост с голяма вариация между типовете ферми – *мерки за подобряване, иначе неустойчиви в дългосрочен план*
- *По широко приложение с повишаване на прецизността и представителността - включване на заинтересовани страни, използване на полеви, статистически, експертни и др. данни*



Dziękuję
Благодаря за вниманието

hbachev@yahoo.com