

**Instytut Ekonomiki Rolnictwa i
Gospodarki Żywnościowej**
Państwowy Instytut Badawczy



Gospodarstwa rolne z obszarów o dużej cennie przyrodniczej w Polsce

Marek Zieliński
Jolanta Sobierajewska

Zakład Ekonomiki Gospodarstw Rolnych i Ogrodniczych

14.02.2020 r.

Spis treści

- Wstęp
- Obszary z ograniczeniami naturalnymi lub innymi szczególnymi ograniczeniami (ONW)
- Obszary z rolnictwem o wysokiej cenie przyrodniczej (High Nature Value-UR HNV)
- Obszary sieci Natura 2000
- Podsumowanie

Wstęp

Plan działania na rzecz przyrody, ludzi i gospodarki na lata 2017-2019

Nasze ubezpieczenie na życie i nasz kapitał naturalny – unijna strategia ochrony różnorodności biologicznej na okres do 2020 r

Zamknięcie obiegu-plan działania UE dotyczący gospodarki o obiegu zamkniętym

Nowa strategia leśna UE na rzecz lasów i sektora leśno-drzewnego

Czysta planeta dla wszystkich Europejska długoterminowa wizja strategiczna dobrze prosperującej, nowoczesnej, konkurencyjnej i neutralnej dla klimatu gospodarki

Strategie, plany i programy związane z bioróżnorodnością w rolnictwie w UE do 2050 r.



Europejski Zielony Ład

Strategia UE w zakresie przystosowania się do zmiany klimatu

Zintensyfikowanie działań UE na rzecz ochrony i odtwarzania światowych lasów

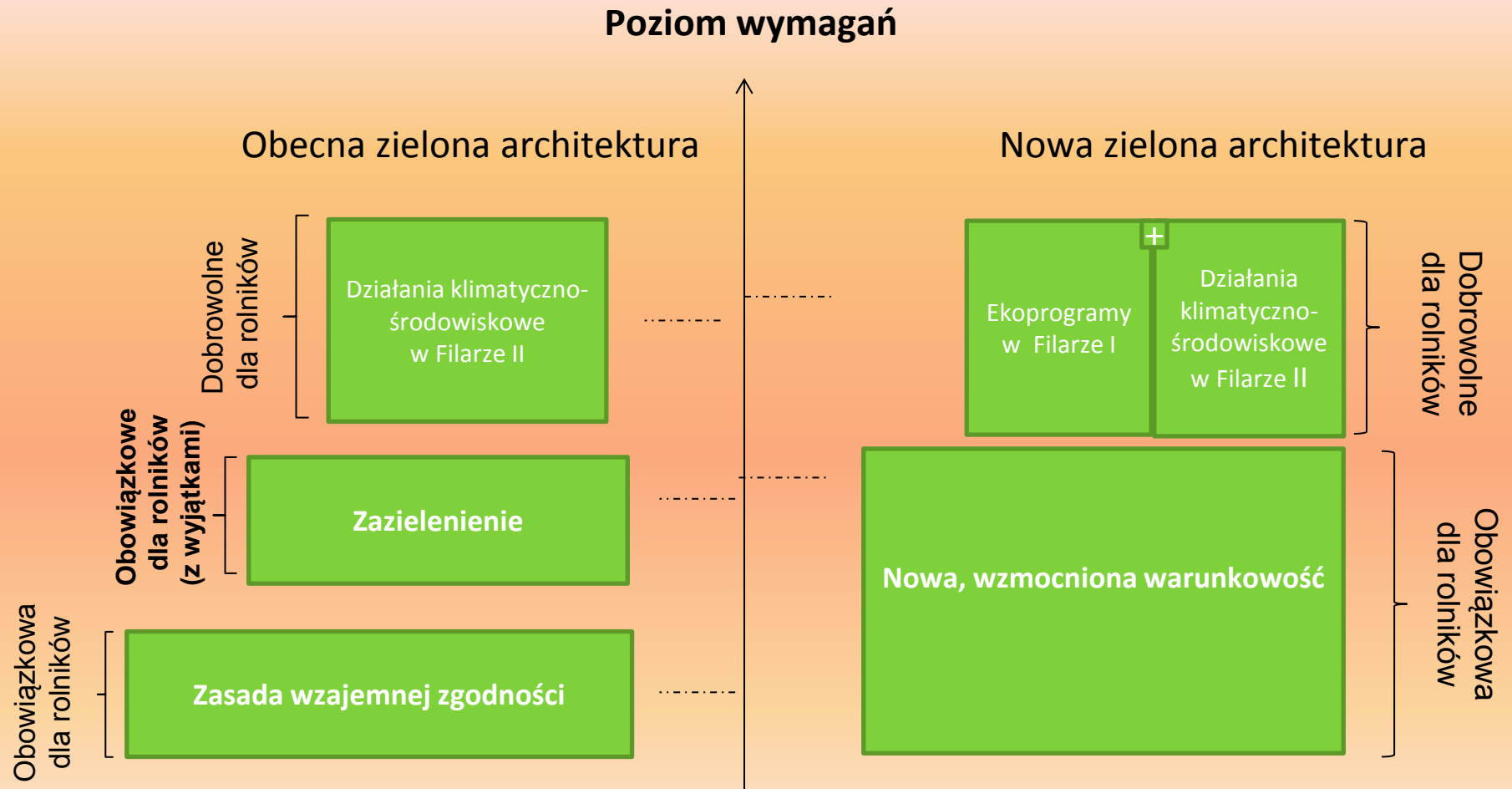
- Europejskie prawo o klimacie – 2020 rok
- Nowa strategia UE w zakresie przystosowania się do zmiany klimatu – 2020/2021 rok
- Strategia od „pola do stołu” – 2020 rok
- Unijna strategia na rzecz różnorodności biologicznej do 2030 r. – 2020 rok
- Nowa strategia leśna – 2020 rok

Krajowe oraz regionalne strategie, plany i programy związane z bioróżnorodnością w rolnictwie do 2030 r.

Wstęp



Rozporządzenie PE i Rady ustanawiające przepisy dotyczące wsparcia na podstawie planów strategicznych sporządzanych przez państwa członkowskie w ramach wspólnej polityki rolnej (planów strategicznych WPR) i finansowanych z Europejskiego Funduszu Rolniczego Gwarancji (EFRG) i z Europejskiego Funduszu Rolnego na rzecz Rozwoju Obszarów Wiejskich (EFRROW) oraz uchylające rozporządzenia Parlamentu Europejskiego i Rady (UE) nr 1305/2013 i rozporządzenia Parlamentu Europejskiego i Rady (UE) nr1307/2013 (COM(2018)392)



- co najmniej 40% środków z I i II filara WPR na klimat
- co najmniej 30% środków z II filara (wkład EFRROW) na środowisko i klimat

Źródło: COM(2018) 392 final, MRiRW,

Obszary z ograniczeniami naturalnymi lub innymi szczególnymi ograniczeniami (ONW)

Rozporządzenie Parlamentu Europejskiego i Rady (UE) nr 1305/2013 z dnia 17 grudnia 2013 r.

Strefa ONW z ograniczeniami naturalnymi I i II (daw. nizinne I i II)

- (1) użycie 8 **kryteriów biofizycznych** (tj. niska temperatura, suchość, nadmierna wilgotność gleby, ograniczony drenaż gleby, niekorzystna struktura i kamienistość gleby, ograniczona głębokość ukorzenia, niekorzystne właściwości chemiczne, duże nachylenie terenu), które mają definiować potencjał produkcyjny przestrzeni rolniczej UE (rozporządzenie UE nr 1305/2013),
- (2) odejście od kryteriów społecznych,
- (3) proces zawężenia tych obszarów (**ang. fine tuning**) tj. wyłączenie ze wsparcia tych jednostek administracyjnych, "... na których znaczące ograniczenia naturalne zostały udokumentowane, ale przewyciężono je dzięki inwestycjom lub działalności gospodarczej, lub dzięki normalnej produktywności gruntów, lub jeśli metody produkcji lub systemy rolnicze rekompensują utracone dochody lub dodatkowe koszty..." (rozporządzenie UE nr 1305/2013, art. 32, ust. 3).

Strefa ONW typ specyficzny I (cenne przyrodniczo)

- (1) o niekorzystnej waloryzacji rolniczej przestrzeni produkcyjnej i dużej cennie przyrodniczo turystycznej (WWRPP+WCPT)

Strefa ONW typ specyficzny II (podgórski)

- (1) gminy i obręby ewidencyjne rejonów podgórskich, w których co najmniej 50% powierzchni użytków rolnych znajduje się powyżej 350 m n.p.m

Strefa ONW typ górski

- (1) **gminy i obręby ewidencyjne** rejonów górskich, w których co najmniej 50% powierzchni użytków rolnych znajduje się powyżej 500 m n.p.m.

Obszary z ograniczeniami naturalnymi lub innymi szczególnymi ograniczeniami (ONW)

Tabela 1. Zestawienie powierzchni zakwalifikowanych do poszczególnych typów ONW według delimitacji obowiązującej do 2018 r. i od 2019 r. w Polsce

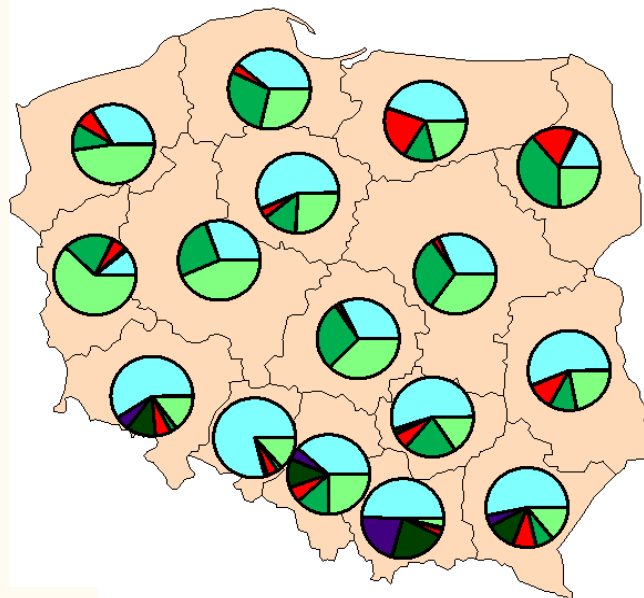
Strefa ONW	ONW do 2018 r.		ONW od 2019 r.			
	Powierzchnia UR (tys.ha)	Udział (%) w UR ogółem	Powierzchnia UR (tys.ha)	Udział (%) w UR ogółem	Powierzchnia UR zgłoszona do JPO (tys.ha)	Udział (%) w UR ogółem (JPO)
z ograniczeniami naturalnymi I	7 008,9	39,5	5 062,2	28,5	4 119,7	28,9
z ograniczeniami naturalnymi II	2 155,4	12,1	3 289,8	18,5	2 384,1	16,7
Specyficzne utrudnienia I (cenne przyrodniczo)	-	-	1 233,7	7,0	988,3	7,0
Specyficzne utrudnienia II	512,8	2,9	534,4	3,0	333,8	2,3
Górski	290,2	1,6	308,9	1,7	162,0	1,1
Łącznie ONW	9 967,3	56,1	10 428,9	58,7	7 988,1	56,0

Nowe obszary ONW - 1 763 tys. ha

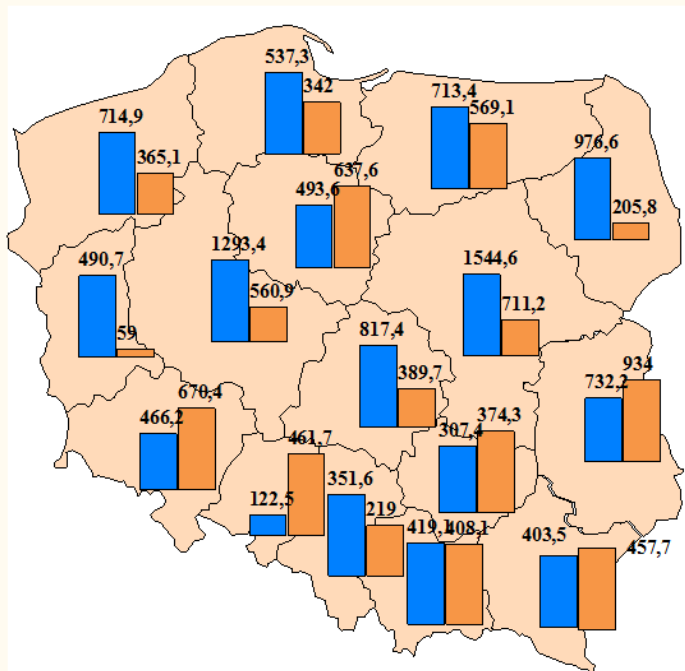
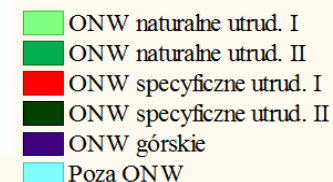
Obszary z ograniczeniami naturalnymi lub innymi szczególnymi ograniczeniami (ONW)

Największa powierzchnia UR ONW:

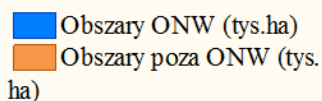
- Województwo mazowieckie - 1 544,6 tys. ha
- Województwo wielkopolskie - 1 293,4 tys. ha
- Województwo podlaskie - 976,6 tys. ha



Mapa 1. Udział UR ONW i pozostałych w UR ogółem wg. województw



Mapa 2. Powierzchnia UR ONW i pozostałych wg. województw



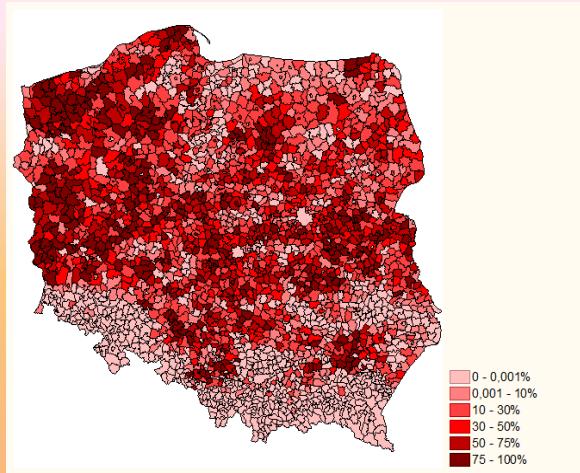
Największy udział UR ONW w UR ogółem:

- Województwo lubuskie - 89,3%
- Województwo podlaskie - 82,6%
- Województwo wielkopolskie - 69,7%

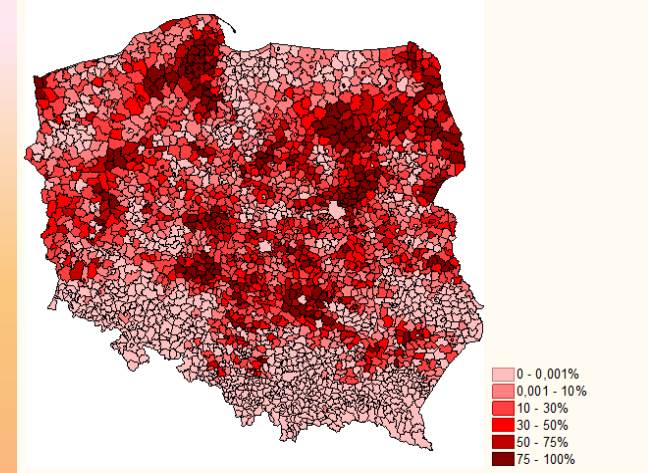
Obszary ONW z ograniczeniami naturalnymi

strefa I i II

Mapa 3. Udział UR ONW z ograniczeniami naturalnymi strefa I w UR ogółem wg gmin



Mapa 4. Udział UR ONW z ograniczeniami naturalnymi strefa II w UR ogółem wg gmin



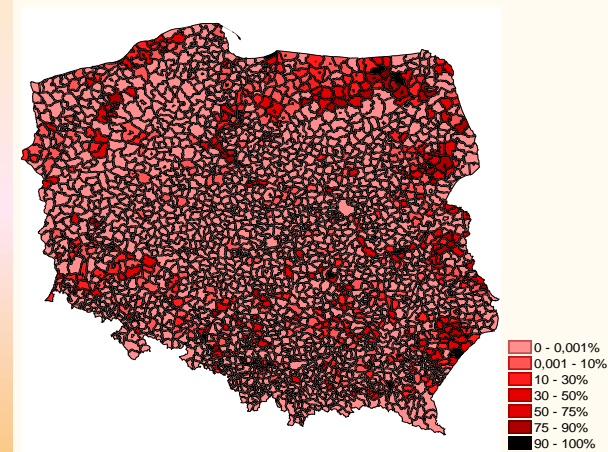
Liczba obrębów ONW strefa I	13 654
Liczba obrębów ONW strefa II	12 930

Tabela 2. Charakterystyka gmin z UR ONW naturalne utrudnienia strefa I i II

Zmienna	Gminy ONW z ograniczeniami naturalnymi:		Gminy z co najmniej 90% udziałem UR ONW z ograniczeniami naturalnymi w UR ogółem	
	Strefa I	Strefa II	Strefa I	Strefa II
Liczba gmin	1 672	1493	117	98
WWRPP (pkt.)	62,2	59,2	62,0	42,9
Średnia pow. UR w gminach (tys.ha)	7,9	7,7	6,6	4,2
Średnia pow. gospodarstwa w gminie (ha)	12,3	11,6	14,6	8,8

Obszary ONW ze specyficznymi utrudnieniami strefa I (cenne przyrodniczo)

Mapa 5. Udział UR ONW specyficzne utrudnienia strefa I
w UR ogółem wg gmin



Liczba obębów

2 935

WWRPP (52,1-66,0pkt.);(66,1-72,5pkt.);
WCPT (35,7-53,4pkt);(>53,4pkt.+)

**Tabela 4. Charakterystyka gmin z UR ONW
specyficzne utrudnienia strefa I**

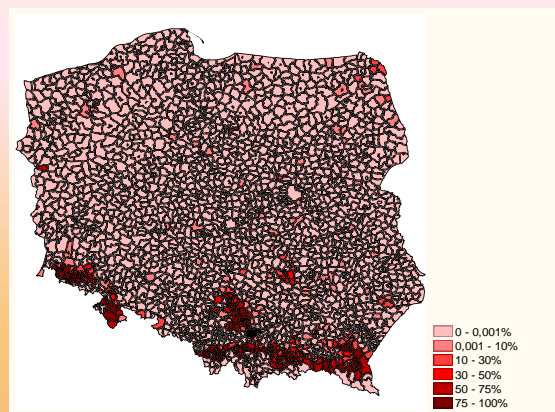
Zmienna	Gminy ze specyficznymi utrudnieniami strefa I	Gminy z co najmniej 90% udziałem UR ONW specyficzne utrudnienia strefa I w UR ogółem
Liczba gmin	600	16
WWRPP	68,5	63,0
WCPT	37,9	51,3
Średnia liczba ludności w gminach w 2018 r.(tys.)	13,8	7,0
Średnia pow. UR w gminach (tys. ha)	8,5	4,4
Średnia pow. gospodarstwa (ha)	13,2	9,9
Udział gmin z przeciętną pow. gospodarstwa mniejszą od średniej krajowej (%)	45,5	68,7
Zmiana liczby ludności w latach 2004-2018	101,9	97,9
Udział gmin ze spadkiem ludności w latach 2004-2018	59,0	62,5

Źródło: dane
ARiMR za 2017 r.,
IUNG-PIB i GUS

Obszary ONW ze specyficznymi utrudnieniami strefa II i górskie

Liczba obrębów ONW specyficzne utrudnienia II	1552
Liczba obrębów ONW górskie	836

Mapa 6. Udział UR ONW specyficzne utrudnienia strefa II w UR ogółem wg gmin



Mapa 7. Udział UR ONW górskie w UR ogółem wg gmin

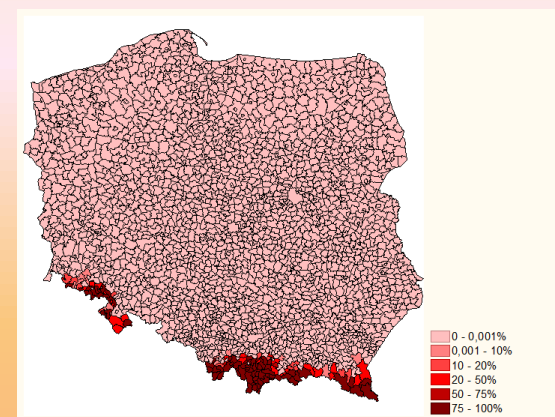


Tabela 6. Charakterystyka gmin z UR ONW specyficzne utrudnienia strefa II i górskie

Zmienna	Gminy ONW:		Gminy z co najmniej 90% udziałem UR ONW w UR ogółem	
	Specyficzne utrudnienia strefa II	górskie	Specyficzne utrudnienia strefa II	górskie
liczba	291	117	64	64
WWRPP	64,1	46,2	60,6	40,1
Średnia pow. UR w gminach (tys.)	5,6	4,1	3,8	3,9
Średnia pow. gospodarstwa (ha)	7,3	6,8	6,1	6,1

Stawki/degresywność płatności ONW w PROW 2014-2020

Tabela 8. Stawki płatności ONW w PROW 2014-2020

	zł/ha/rok
ONW naturalne utrudnienia strefa I	179,0
ONW naturalne utrudnienia strefa II	264,0
ONW specyficzne utrudnienia strefa I	179,0
ONW specyficzne utrudnienia strefa II	264/550 ¹ →
ONW Górskie	450/750 ¹ →

1. Gospodarstwa rolne z obsadą zwierząt żywionych paszami objętościowymi wynoszącą co najmniej 0,5 DJP/ha UR

Tabela 9. Degresywność płatności ONW w PROW 2014-2020

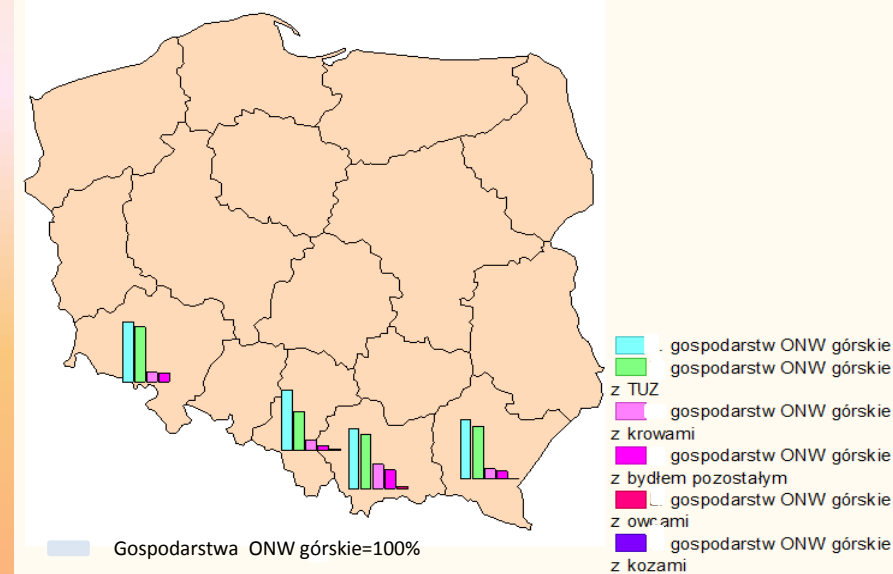
Powierzchnia UR:	
1-25 ha	100% płatności
25,01-50 ha	50% płatności
od 50,01-75 ha	25% płatności

Źródło: dane ARiMR

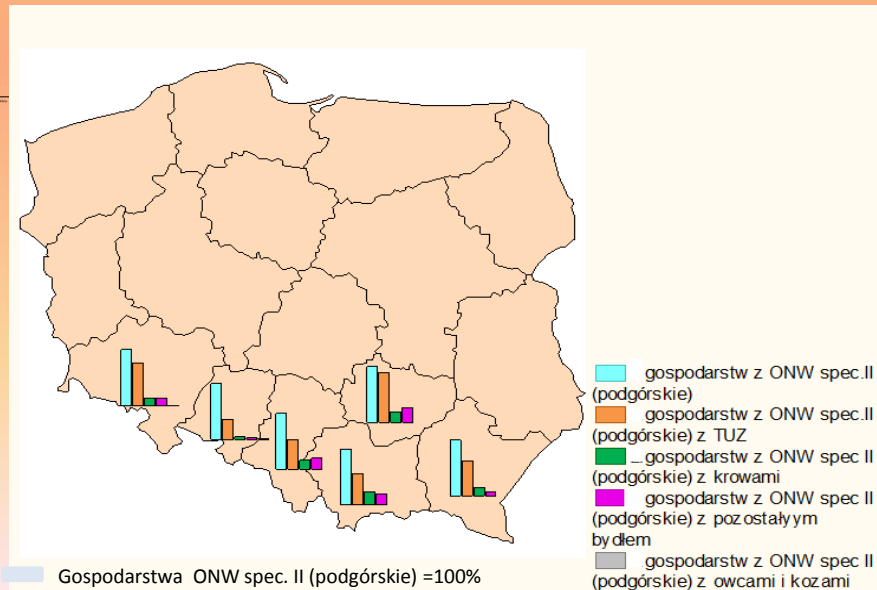
Gospodarstwa ONW górskie i specyficzne utrudnienia strefa II

Tabela 10 i Mapa 6. Charakterystyka gospodarstw z ONW górskie w 2017 r.

Gospodarstwa z ONW górskie	2017
Liczba gospodarstw (tys.)	31,7
Liczba gospodarstw z TUZ (tys.)	28,4
Liczba gospodarstw z krowami mlecznymi (tys.)	11,3
Liczba gospodarstw z bydłem pozostałym (tys.)	8,7
Liczba gospodarstw z owcami i (lub) z kozami (tys.)	1,9



Mapa 7 i tabela 11. Charakterystyka gospodarstw z ONW specyficzne utrudnienia strefa II w 2017 r.



Gospodarstwa z ONW specyficzne utrudnienia strefa II	2017
Liczba gospodarstw (tys.)	68,9
Liczba gospodarstw z TUZ (tys.)	43,7
Liczba gospodarstw z krowami mlecznymi (tys.)	14,3
Liczba gospodarstw z bydłem pozostałym (tys.)	12,1
Liczba gospodarstw z owcami i (lub) z kozami (tys.)	1,0

Źródło: dane ARiMR i MRiRW za 2017 r.

Charakterystyka gospodarstw na ONW i poza na podstawie Polskiego FADN w latach 2004-2018

Tabela 12. Charakterystyka gospodarstw na ONW i poza w latach 2004-2018

Liczba gospodarstw objętych badaniem

664

Zmienne	Gospodarstwa na obszarach ONW:					Gospodarstwa poza ONW
	z ograniczeniami naturalnymi:		specyficzne utrudnienia:		górskie	
	strefa I	strefa II	strefa I	strefa II		
Powierzchnia UR (ha)	46,9	28,7	37,4	22,2	15,8	39,5
Wartość kapitału (tys.zł)	557,0	464,1	515,6	339,1	202,8	583,9
Produktywność ziemi (tys.zł)	6,5	6,2	4,6	4,7	4,2	6,8
Dochód w przeliczeniu na gospodarstwo (tys.zł)	91,8	67,8	68,2	48,5	39,9	98,6
Dochód w przeliczeniu na 1 FWU (tys.zł/FWU)	52,5	38,5	37,6	29,2	22,2	56,3

Źródło: Polski FADN 2004-2018

Obszary UR HNV w Polsce

Obszary UR HNV

ekstensywna
organizacja
prowadzonej
produkcji rolniczej

wysoki stopień mozaikowatości
struktury krajobrazu oraz
występowanie półnaturalnej
szaty roślinnej (np. TUZ, miedz,
zakrzaczeń, zadrzewień
śródpolnych i innych elementów
krajobrazu rolniczego),

- →1993 r. D.Baldock, G. Beaufoy, G.Bennett, J.Clark, Nature Conservation and New Directions in the Common Agricultural Policy, Institute of European Environmental Policy, London 1993.
- **DECYZJA RADY** z dnia 20 lutego 2006 r. w sprawie strategicznych wytycznych Wspólnoty dla rozwoju obszarów wiejskich (okres programowania 2007–2013) (2006/144/WE).
- **ROZPORZĄDZENIE PARLAMENTU EUROPEJSKIEGO I RADY (UE) NR 1305/2013** z dnia 17 grudnia 2013 r. w sprawie wsparcia rozwoju obszarów wiejskich przez Europejski Fundusz Rolny na rzecz Rozwoju Obszarów Wiejskich (EFRROW) i uchylające rozporządzenie Rady (WE) nr 1698/2005 wskazuje że jednym z celów rozwoju obszarów wiejskich na lata 2014-2020.
 - **P4.** Odtwarzanie, chronienie i wzmacnianie ekosystemów zależnych od rolnictwa i leśnictwa
 - **Cel 4(a).** Odtwarzanie, ochrona i wzbogacanie różnorodności biologicznej, w tym na obszarach Natura 2000 i obszarach z ograniczeniami naturalnymi lub innymi szczególnymi ograniczeniami, oraz rolnictwa o wysokiej wartości przyrodniczej, a także stanu europejskich krajobrazów.
- **Practices to identify, monitor and assess HNV farming in RDPs 2014-2020, 2016.**

Obszary UR HNV w Polsce

Wstępna koncepcja wyznaczenia obszarów o wysokich walorach przyrodniczych UR HNV oraz opracowanie dla nich programu monitoringu (2009).

Zespół:

- Instytut Uprawy Nawożenia i Gleboznawstwa - PIB w Puławach
- Instytut Ekonomiki Rolnictwa i Gospodarki Żywnościowej – PIB
- Instytut Technologiczno-Przyrodniczy w Falentach
- Instytut Geodezji i Kartografii
- Centrum Informacji o środowisku UNEP/GRID

Wyznaczenie potencjalnych obszarów UR HNV w oparciu o rozszerzony zakres komponentów środowiska przyrodniczego i obszary ekstensywnej produkcji rolnej (2018+)

Zespół:

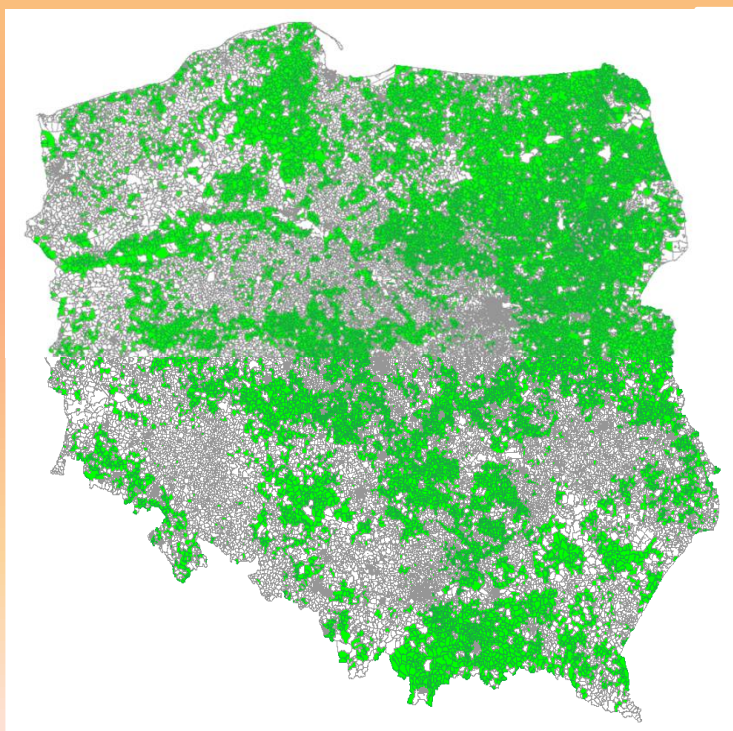
- Instytut Uprawy Nawożenia i Gleboznawstwa - PIB w Puławach
- Instytut Ekonomiki Rolnictwa i Gospodarki Żywnościowej – PIB
- Instytut Technologiczno-Przyrodniczy w Falentach
- Instytut Środowiska Rolniczego i Leśnego –PAN
- Ogólnopolskie Towarzystwo Ochrony Ptaków

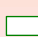
Obszary UR HNV w Polsce

I) Wydzielenie obszarów z rolnictwem kwalifikującym się do ekstensywnej gospodarki rolnej HNV.

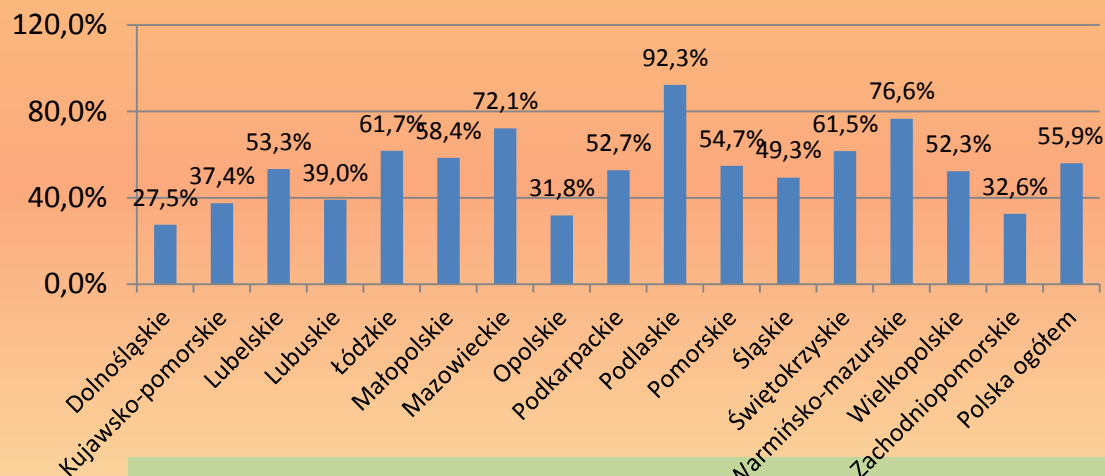
- 1) wyłączenie obszarów (obrubów ewidencyjnych) charakteryzujących się intensywną organizacją produkcji.
- 2) wydzielenie obszarów (obrubów ewidencyjnych) kwalifikujących się do ekstensywnej gospodarki rolnej HNV.

Mapa 8. Rozmieszczenie w kraju obrębów ewidencyjnych spełniających kryteria ekstensywnej gospodarki rolnej dla HNV



 Obręby ewidencyjne spełniające kryteria ekstensywnej gospodarki rolnej HNV

Wykres 2. Udział (%) użytków rolnych spełniających kryteria ekstensywnej gospodarki rolnej HNV w poszczególnych województwach



Liczba obrębów ewidencyjnych z produkcją ekstensywną spełniających kryteria HNV: 23 436
Powierzchnia UR z produkcją ekstensywną spełniająca kryteria HNV - 9,4 mln ha.

Źródło: ARiMR i IERiGŻ-PIB

Obszary UR HNV w Polsce

II) Wydzielenie komponentów obszarów cennych przyrodniczo położonych w otoczeniu UR w Polsce:

Bazy danych:

- Generalnej Dyrekcji Ochrony Środowiska
- Krajowego Zarządu Gospodarki Wodnej
- Instytutu Uprawy Nawożenia i Gleboznawstwa –PIB
- Instytutu Technologiczno-Przyrodniczego
- Klubu Przyrodników
- Inne

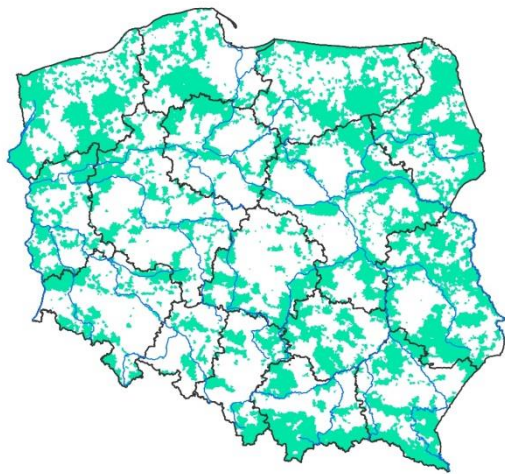
Dane dotyczące:

- Parków Narodowych i Krajobrazowych i ich otulin
- Rezerwatów Przyrody
- Obszarów Natura 2000
- Lasów, trwałych użytków zielonych i jezior (oligotroficzne, eutroficzne i dystroficzne)
- Gleb organicznych
- Korytarzy ekologicznych
- Tereny zajęte przez rolnictwo z dużym udziałem terenów naturalnych i rozdrobnionej strukturze przestrzennej
- Inne.

Warstwy źródłowe	Waga
Parki Narodowe i ich otuliny	7
Parki Krajobrazowe i ich otuliny,	5
Rezerваты Przyrody	10
Obszary Natura 2000	5
Jeziora podstawowe – oligotroficzne, eutroficzne	7
Lasy liściaste	3
Trwałe użytki zielone	3
Jeziora nieklasyfikowane – dystroficzne,	4
Gleby organiczne i pochodzenia organicznego	5
GIS Mokradła – torfowiska wysokie i przejściowe	10
- torfowiska	7
- gytiowiska	7
- mułowiska, namuliska,	5
Korytarze ekologiczne	3
Inne	3

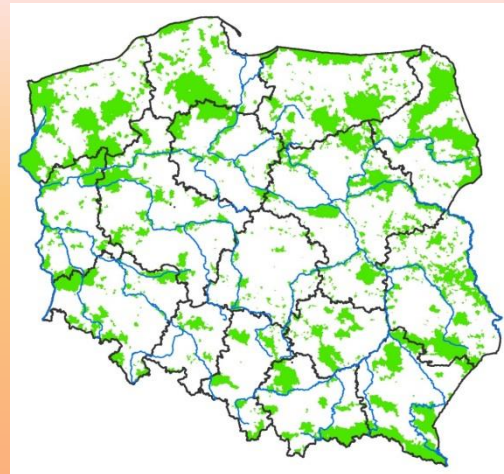
Obszary UR HNV w Polsce

Mapa 9. Rozmieszczenie UR HNV wariant I



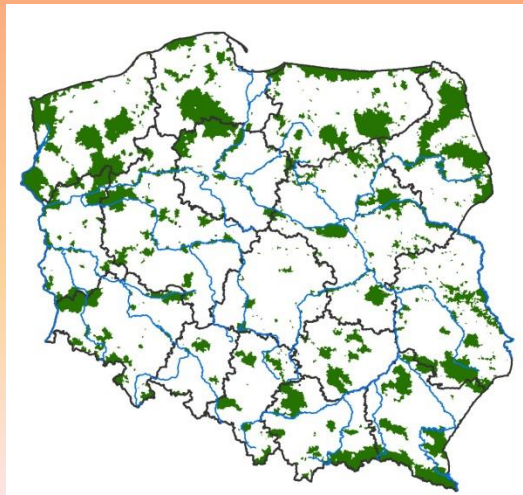
Wariant I.
Powierzchnia UR HNV:
4,1 mln. ha
Liczba obszarów: 14 270

Mapa 10. Rozmieszczenie UR HNV wariant II



Wariant II.
Powierzchnia UR
HNV: 2,4 mln. ha
Liczba obszarów: 8 780

Mapa 11. Rozmieszczenie UR HNV wariant III



Wariant III.
Powierzchnia UR
HNV: 1,9 mln. ha
Liczba obszarów: 6 811

Udział gmin z UR HNV w
powierzchni UR ogółem:

- co najmniej 75%
- 0-25 %

Mapa 9. Gminy z 0-25% udziałem

UR HNV w UR ogółem



gminy z co najwyżej 25% udziałem UR HNV w UR ogółem

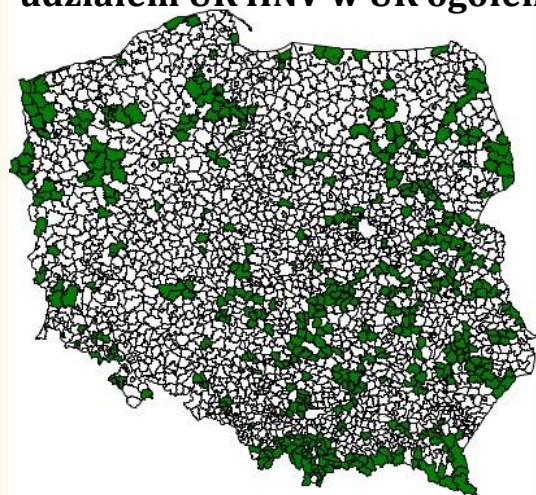
Obszary UR HNV w Polsce

Tabela 13. Charakterystyka gmin według udziału UR HNV w UR ogółem

Wyszczególnienie	Gminy:	
	0-25% UR HNV w UR ogółem	co najmniej 75% UR HNV w UR ogółem
Liczba gmin	1480	473
WWRPP (pkt.)	68,8	57,0
Średnia pow. UR w gminach (tys.ha)	7,0	6,3
Udział UR ONW w UR ogółem (%)	47,6	77,4
Udział TUZ w UR (%)	19,7	33,9
Udział lasów w UO (%)	20,9	38,4
Średnia pow. gospodarstwa (ha)	11,7	9,4
Udział gmin z przeciętną powierzchnią gospod. mniejszą od średniej kraj. (%)	54,6	70,2
Przeciętna liczba ludności w 2018 r. (tys.)	16,9	10,4
Zmiana liczby ludności 2004/2018 (%)	100,2	99,1
Udział % gmin ze spadkiem ludności w latach 2004-2018	51,7	60,6

Mapa 10. Gminy z co najmniej 75%

udziałem UR HNV w UR ogółem



gminy z co najmniej 75% udziałem UR HNV w UR ogółem

Obszary UR HNV w Polsce

Tabela 15. Charakterystyka gospodarstw Polskiego FADN (za lata 2004-2018) z gmin według udziału UR HNV w UR ogółem

Liczba gospodarstw objętych badaniem	2060	
Zmienne	Gminy z udziałem obszarów UR HNV w UR ogółem	
	=<25%	>=75%
Powierzchnia UR (ha)	39,5	28,1
Wartość kapitału (tys.zł)	577,9	448,2
Produktywność pracy (tys.zł/AWU)	129,8	94,6
Dochód w przeliczeniu na gospodarstwo (tys.zł)	90,2	71,3
Dochód w przeliczeniu na 1 FWU (tys.zł/FWU)	52,4	40,1

Źródło: dane Polskiego FADN z lat 2014-2018

Obszary sieci Natura 2000

Konwencja o ochronie ptaków pożytecznych dla rolnictwa, Paryż 15.03.1902 r.

Międzynarodowa konwencja o ochronie ptaków, Paryż 18.10.1950 r.

Konwencja o obszarach wodno-błotnych mających znaczenie międzynarodowe, zwłaszcza jako środowisko życiowe ptactwa wodnego, Ramsar 2.02.1972 r.

Konwencja w sprawie ochrony światowego dziedzictwa kulturalnego i naturalnego, Paryż 16.11.1972 r.

Konwencja o międzynarodowym handlu dzikimi zwierzętami i roślinami gatunków zagrożonych wyginięciem, Waszyngton 3.03.1973 r.

Konwencja o ochronie gatunków wędrownych dzikich zwierząt (konwencja bońska), Bonn 23.06.1979 r.

Konwencja o ochronie gatunków dzikiej fauny i flory europejskiej oraz ich siedlisk (konwencja berneńska), Berno 19.09.1979 r.

(Areas of Special Conservation Interest-sieć obszarów Emerald)



- Dyrektywa Rady nr. 92/43/EWG z 21.05.1992 r., (art. 3 zapis dotyczący utworzenia sieci ekologicznej pod nazwą Natura 2000)
- Dyrektywa Parlamentu Europejskiego i Rady nr 2009/147/WE z 30.11.2009 r.



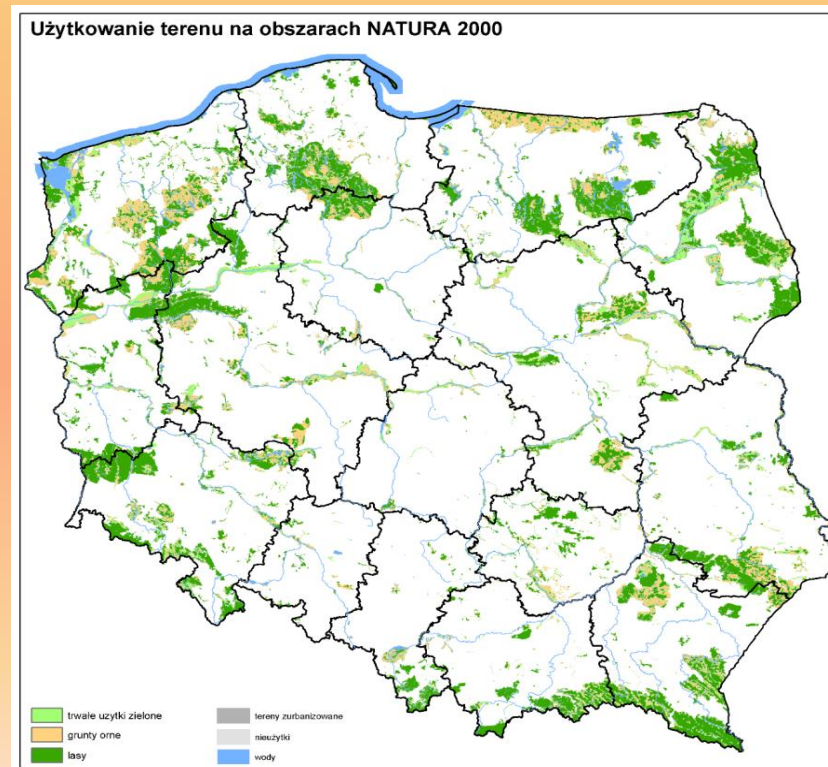
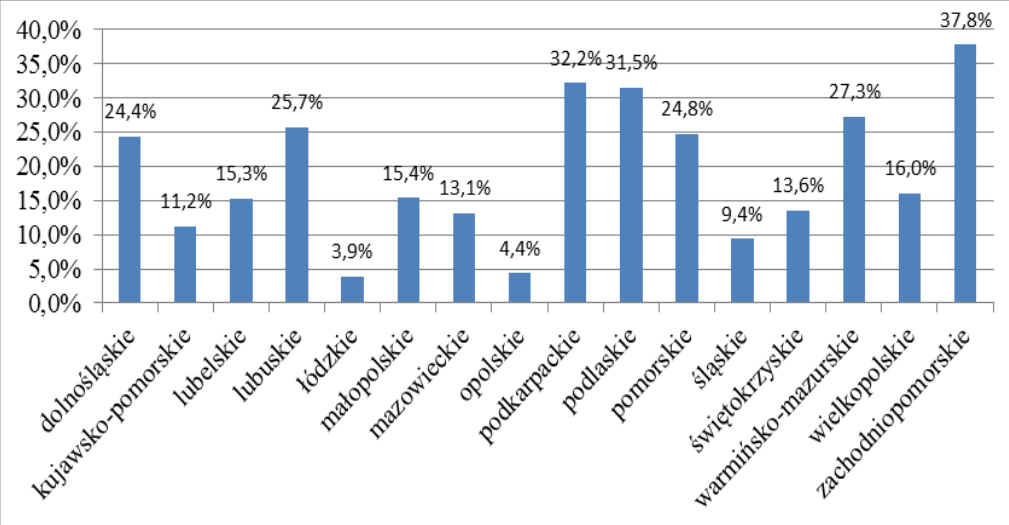
Ustawa o ochronie przyrody z 16.04.2004 r.

Obszary sieci Natura 2000

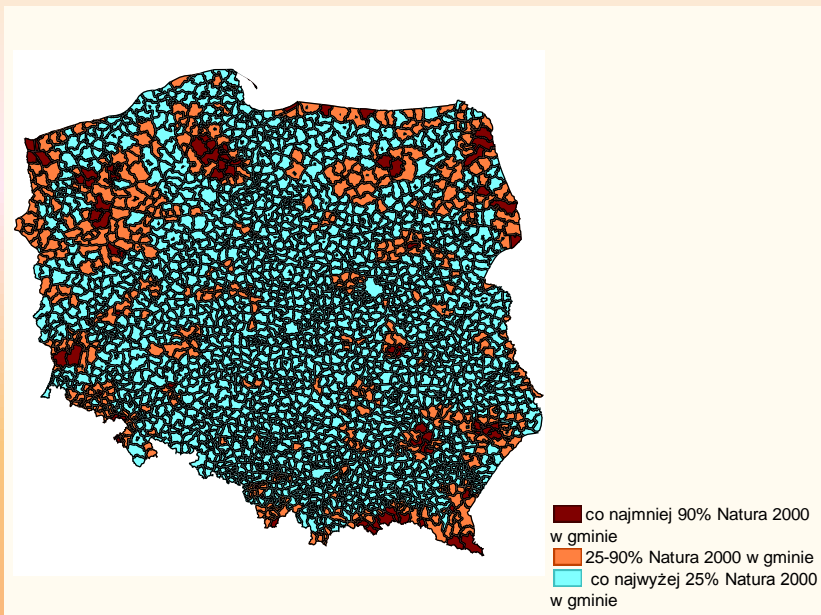
W Polsce sieć obszarów Natura 2000 obejmuje 6,8 mln ha, z czego jej obszar lądowy stanowi 6,1 mln ha. Udział obszarów lądowych sieci w powierzchni lądowej kraju wynosi 19,6%, co przewyższa średnią w UE wynoszącą 18,1%

Wykres 3. Udział procentowy obszarów Natura 2000 w powierzchni ogółem województw w Polsce

Mapa 11. Użytkowanie terenu na obszarach Natura 2000



Źródło: opracowanie własne na podstawie danych GDOŚ [2017], GUS [2018] i IUNG-PIB



Obszary sieci Natura 2000

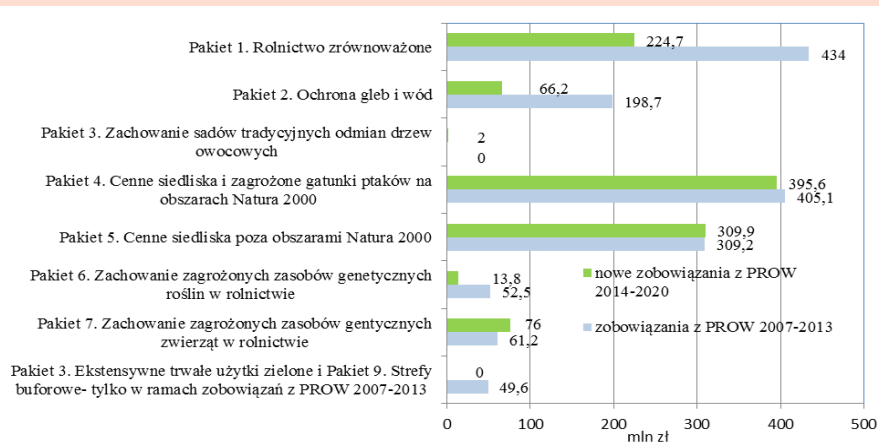
Tabela 16. Charakterystyka gmin w zależności od udziału Natura 2000 w powierzchni ogółem w Polsce

Zmienna	Gminy o co najwyżej 25% udziale Natura 2000 w powierzchni ogółem	Gminy o co najmniej 90% udziale Natura 2000 w powierzchni ogółem
Liczba gmin	1968	75
WWRPP (pkt.)	66,7	51,3
Średnia powierzchnia UR w gminach (tys. ha)	7,1	4,8
Udział UR ONW w UR ogółem (%)	51,4	89,9
Średnia powierzchnia gospodarstwa (ha)	10,9	12,6
Przeciętna liczba ludności w gminach w 2018 r.	15,5	7,0
Zmiana liczby ludności 2004/2018 (%)	100,4	99,1

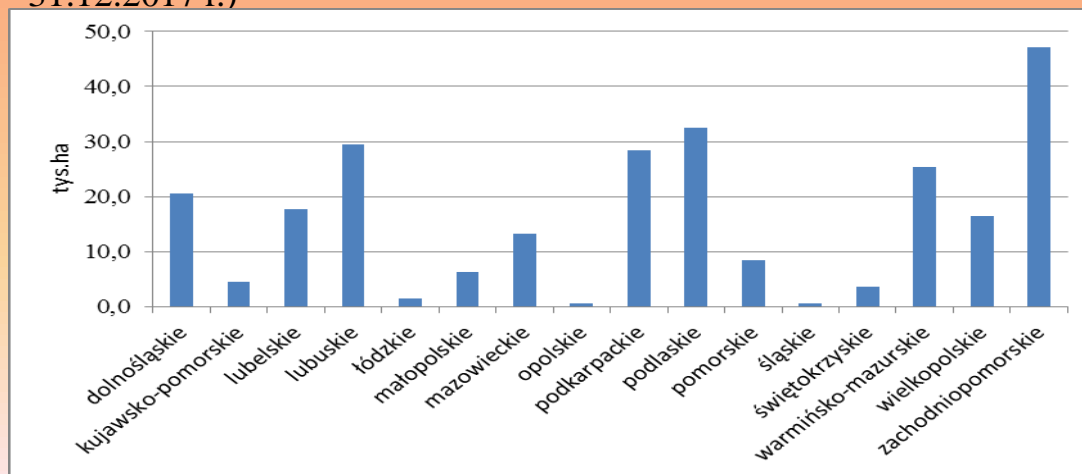
Obszary sieci Natura 2000

Pakiet 4. Cenne siedliska i zagrożone gatunki ptaków na obszarach Natura 2000 DRŚK w PROW 2014 – 2020

Wykres 4. Stan wydatkowania środków na realizację pakietów DRŚK w PROW 2014–2020, w podziale na zobowiązania z PROW 2007–2013 oraz nowe zobowiązania z PROW 2014–2020 (stan na 31.12.2018r.)



Wykres 5. Powierzchnia objęta wsparciem w ramach pakietu 4 DRŚK w PROW 2014-2020 w ujęciu województw (stan na 31.12.2017 r.)



Źródło: opracowanie własne na podstawie danych ARiMR [2019] i Matyka i inni [2019]

Obszary Natura 2000

Pakiet 4. Cenne siedliska i zagrożone gatunki ptaków na obszarach Natura 2000 DRŚK w PROW 2014 – 2020

Analiza porównawcza 222 gospodarstw beneficjentów pakietu 4 oraz 1839 gospodarstw pozostałych z 82 powiatów w Polsce na podstawie danych Polskiego FADN za lata 2015-2017

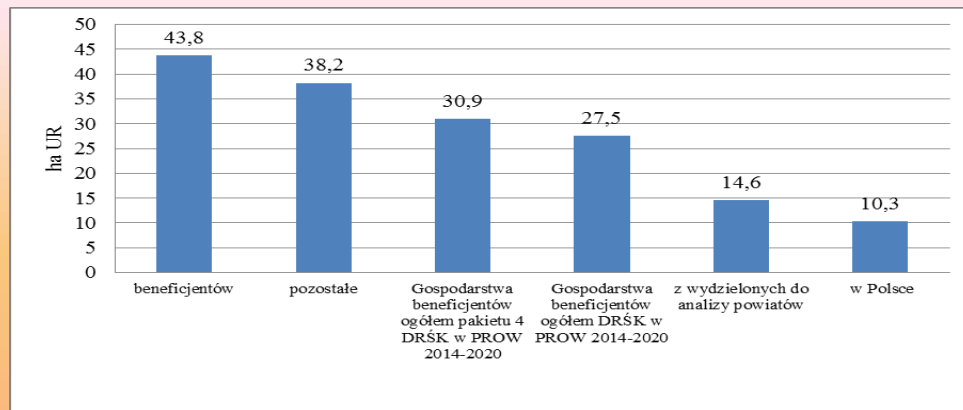
Tabela 17. Produktywność pracy w gospodarstwach beneficjentów i pozostałych, które prowadziły nieprzerwanie rachunkowość dla Polskiego FADN w latach 2015-2017

Wyszczególnienie	j.m.	Gospodarstwa:	
		beneficjentów pakietu 4	pozostałe
Produktywność pracy	tys.zł/AWU	100,9	136,6

Tabela 18. Sytuacja ekonomiczna oraz możliwości rozwojowe w gospodarstwach beneficjentów i pozostałych, które prowadziły nieprzerwanie rachunkowość dla Polskiego FADN w latach 2015-2017

Wyszczególnienie	j.m.	Gospodarstwa:	
		Beneficjentów pakietu 4	pozostałe
Dochód z gospodarstwa rolnego	tys.zł/FWU	53,6	56,7
Dochód z gospodarstwa rolnego bez dopłat do działalności operacyjnej	tys.zł/FWU	9,9	24,3

Wykres 6. Przeciętna powierzchnia UR w analizowanych gospodarstwach beneficjentów pakietu 4 i pozostałych, w gospodarstwach ogółem pakietu 4 i w gospodarstwach ogółem DRŚK w PROW 2014–2020 oraz w gospodarstwach ogółem w wydzielonych do analizy powiatach i w Polsce



Podsumowanie

Obszary ONW specyficzne utrudnienia strefa I (cenne przyrodniczo) obejmują 1 233,7 tys. ha UR, i znajdują się w 600 gminach oraz w 2 935 obrębach ewidencyjnych. W gminach tych średnia powierzchnia obszarów ONW specyficzne utrudnienia strefy I wynosi 2 046 ha.

W gminach z ONW specyficzne utrudnienia strefa I funkcjonuje ok. 349,8 tys. gospodarstw rolnych, w tym w gminach z co najmniej 90% udziałem tej strefy w powierzchni UR ogółem – ok. 5,1 tys. gospodarstw. W gminach tych znajduje się ok. 30% TUZ, 26,1% lasów oraz 34,6% wód śródlądowych w Polsce. Trzeba dodać, że w gminach tych wykonano do tej pory ok.36,5% zalesień w ramach PROW 2014-2020.

Gminy o dużym nasyceniu obszarami ONW specyficzne utrudnienia strefa I na tle gmin pozostałych charakteryzują się mniejszą powierzchnią UR oraz spadkiem liczby ludności. W gminach tych przeciętna powierzchnia gospodarstwa jest mniejsza od średniej dla kraju – sytuacja ta dotyczy 2/3 tych gmin.

Gospodarstwa rolne z gmin o dużym nasyceniu obszarami ONW specyficzne utrudnienia strefa I na tle gospodarstw z spoza terenów ONW charakteryzują się mniejszym potencjałem produkcyjnym. Mają one mniejszą produktywność ziemi i charakteryzuje je gorsza sytuacja ekonomiczna.

Podsumowanie

W Polsce potencjalna powierzchnia obszarów **UR HNV** w zależności od wagi otaczających je komponentów obszarów przyrodniczych zawiera się w zakresie od 1,9 do 4,1 mln ha UR.

Gminy z dużym nasyceniem UR HNV (co najmniej 75% w UR ogółem) charakteryzują się niekorzystnymi warunkami prowadzenia produkcji rolniczej (według WWRPP). Cechuje je zdecydowanie większy niż średni dla naszego kraju udział TUZ w UR i lasów w UO. Poza tym w gminach tych w porównaniu do gmin pozostałych występuje mniej powierzchnia UR oraz mniej jest w nich również przeciętna powierzchnia UR gospodarstw. Co więcej, w 7/10 gmin przeciętna powierzchnia UR gospodarstw jest mniejsza od średniej dla naszego kraju. W gminach tych zaobserwować można spadek liczby ludności w latach 2004-2018.

Gospodarstwa z gmin o dużym nasyceniu UR HNV w porównaniu do gospodarstw pozostałych wyróżnia mniejszy potencjał produkcyjny oraz produktywność pracy, co w konsekwencji współdecyduje o ich gorszej sytuacji ekonomicznej.

Podsumowanie

W Polsce **łądowa powierzchnia sieci Natura 2000** wynosi ok. 6,1 mln ha, w tym ok. 30% stanowią obszary użytkowane rolniczo. Największy udział tych obszarów występuje w województwie zachodniopomorskim, podkarpackim i podlaskim.

Obszary Natura 2000 znajdują się w ok. 1,7 tys. gminach, w tym w **75 gminach** ich udział w powierzchni ogółem wynosi co najmniej 90%.

W gminach o **największym nasyceniu obszarami Natura 2000** występują zdecydowanie najgorsze (spośród analizowanych delimitacji) warunki prowadzenia produkcji rolniczej, co ma swoje odzwierciedlenie w znaczącym udziale UR ONW w UR ogółem. Gminy te w porównaniu do pozostałych charakteryzuje mniejsza powierzchnia UR, mniejsza liczba ludności oraz jej spadek w latach 2004-2018. Trzeba jednak dodać, że w gminach tych występuje natomiast przeciętnie większa powierzchnia UR gospodarstw.

Ważnym instrumentem WPR w zakresie ochrony obszarów Natura 2000 jest **pakiet 4. Cenne siedliska i zagrożone gatunki ptaków na obszarach Natura 2000 DRŚK w PROW 2014 – 2020**, który obecnie realizowany jest przez około 27,2 tys. gospodarstw na powierzchni 312,5 tys. ha. Środki wydatkowane w ramach pakietu 4 stanowią ok. 30,8% środków wydatkowanych w ramach DRŚK w PROW 2014-2020. Do tej pory najwięcej środków przeznaczono na ochronę siedlisk lęgowych ptaków.

Gospodarstwa rolne beneficjentów pakietu 4. charakteryzują się mniejszą produktywnością pracy i nieco gorszą sytuacją ekonomiczną. Warto jednak dodać, że w sytuacji oczyszczenia ich dochodu z dopłat operacyjnych ich sytuacja ekonomiczna byłaby zdecydowanie gorsza.

Dziękujemy za uwagę