

Polski rynek wieprzowiny w latach 2010-2020 (2022) na tle rynków wieprzowiny w Niemczech i Danii

Dr Danuta Zawadzka

11.03.2022

**INSTYTUT EKONOMIKI ROLNICTWA
I GOSPODARKI ŻYWNOŚCIOWEJ
PAŃSTWOWY INSTYTUT BADAWCZY**



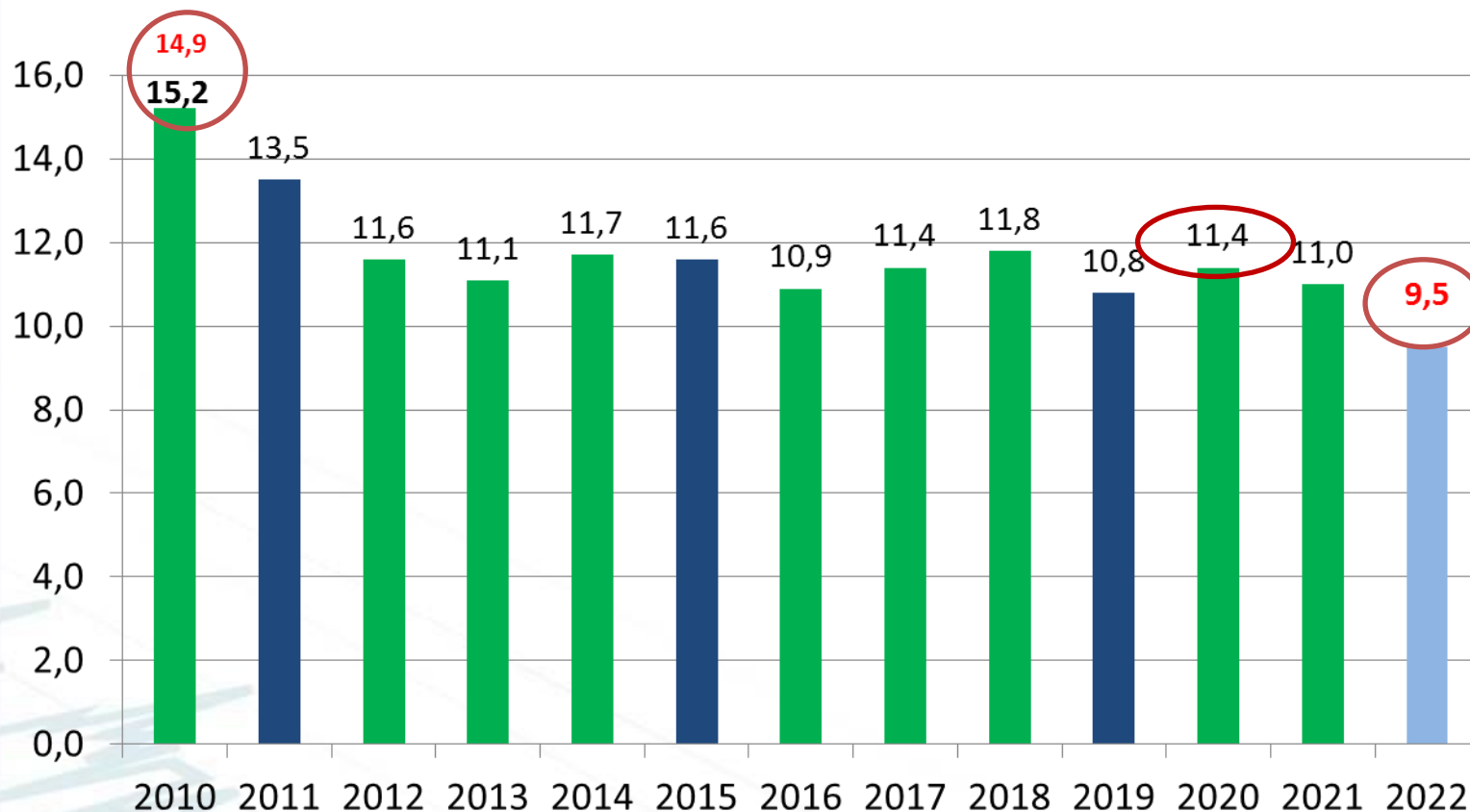
Plan Prezentacji

- Wprowadzenie
- Spadek pogłowia świń w latach 2010-2020 i jego przyczyny oraz sytuacja aktualna.
- Import prosiąt do Polski.
- Miejsce Polski w pogłowiu świń i produkcji wieprzowiny w UE-27. Zmiany w latach 2010-2020.
- Pogłowie świń w Niemczech i Danii w latach 2010-2020 oraz produkcja wieprzowiny w tych krajach oraz podstawowe parametry ekonomiczne z tym związane.
- Niemiecki import prosiąt.
- Eksport produktów wieprzowych z UE-27 do krajów trzecich oraz duński i niemiecki eksport żywca i mięsa wieprzowego.
- Spożycie wieprzowiny w Polsce, Niemczech i w Danii
- Samowystarczalność w zakresie wieprzowiny w Polsce, Niemczech i w Danii.
- Koncentracja pogłowia w Polsce, Niemczech i Danii
- Ceny trzody w Polsce, Niemczech i w Danii

Wprowadzenie

- W Polsce produkcja żywca wieprzowego i jej wartość są relatywnie duże. W 2020 r. wartość produkcji żywca wieprzowego stanowiła **10,6%** wartości produkcji globalnej i **13,7%** wartości towarowej produkcji rolnictwa. Był to trzeci w kolejności produkt z grupy produktów zwierzęcych (**po mleku 15,8% i 18,4% oraz drobiu 10,7% i 13,9%**).
- W 2010 r. wartość produkcji żywca wieprzowego stanowiła **11,0%** wartości produkcji globalnej i **13,8%** wartości towarowej produkcji rolnictwa. Był to drugi w kolejności produkt z grupy produktów zwierzęcych (**po mleku 15,6% i 18,0%**). **Drób stanowił 8,2% produkcji globalnej i 11,2% produkcji towarowej**).
- W 2020 r. ubój trzody wynosił 14,0 mln szt., tj. 1 853 tys. ton w wadze poubojowej. Stanowiło to **35,4% ogólnego uboju zwierząt** rzeźnych (trzy podstawowe żywce, tj. wieprzowina, wołowina i drób).
- W 2010 r. ubój trzody (19,7 mln szt., tj. 1 863 tys. ton w wadze poubojowej) stanowił **51,4% ogólnego uboju zwierząt** rzeźnych.
- Udział wieprzowiny w spożyciu mięsa sukcesywnie maleje na rzecz drobiu. W 2010 r. wieprzowina stanowiła **57,3% spożycia mięsa, a drób 33,4%**. W 2020 r. było to odpowiednio **52,6% i 37,5%**.

Pogłowie trzody w Polsce w latach 2010-2020, stan w czerwcu (mln szt.)

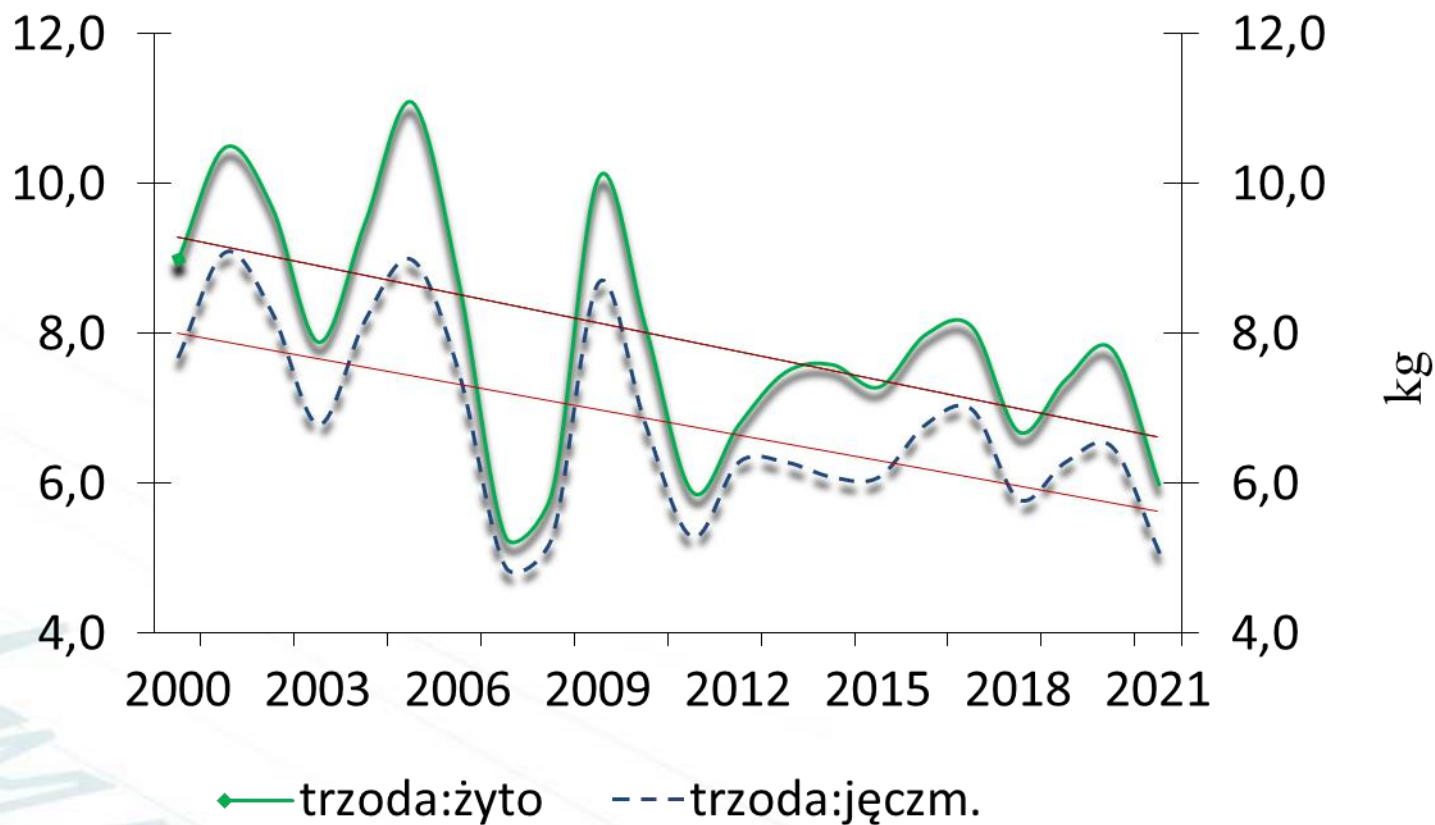


$VI_{2020}/VI_{2010} = -27,4\%$

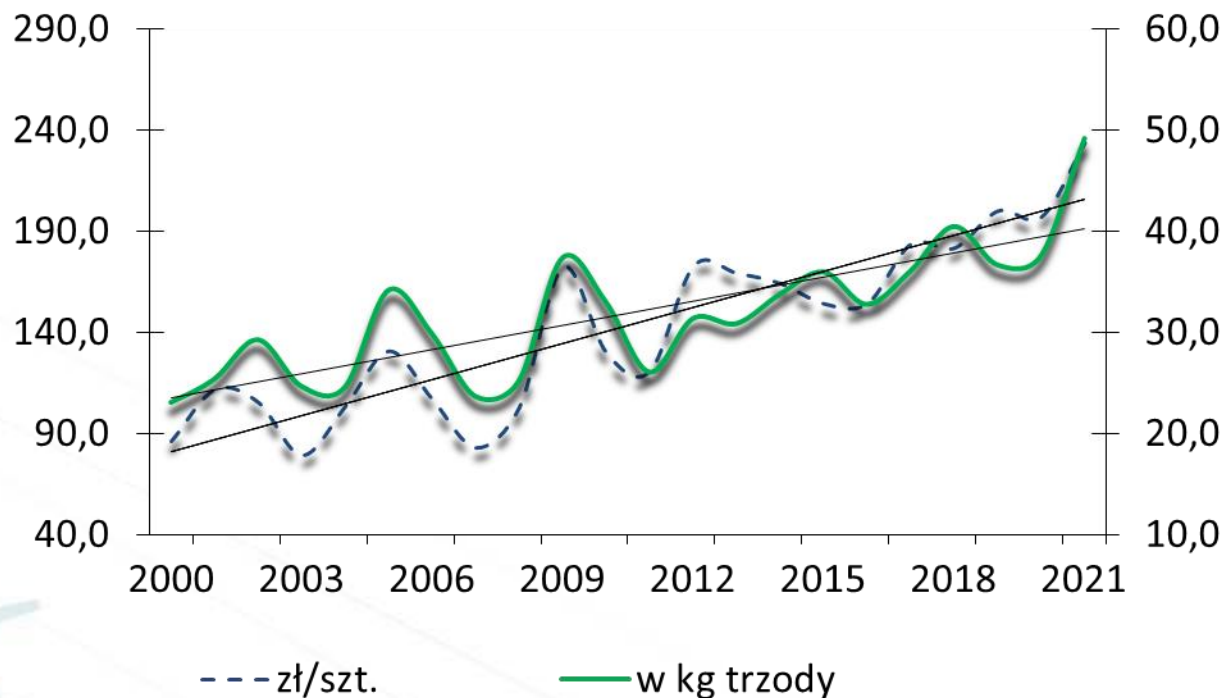
$VI_{2021}/VI_{2010} = -27,6\%$

VI 2010 dane z PSR

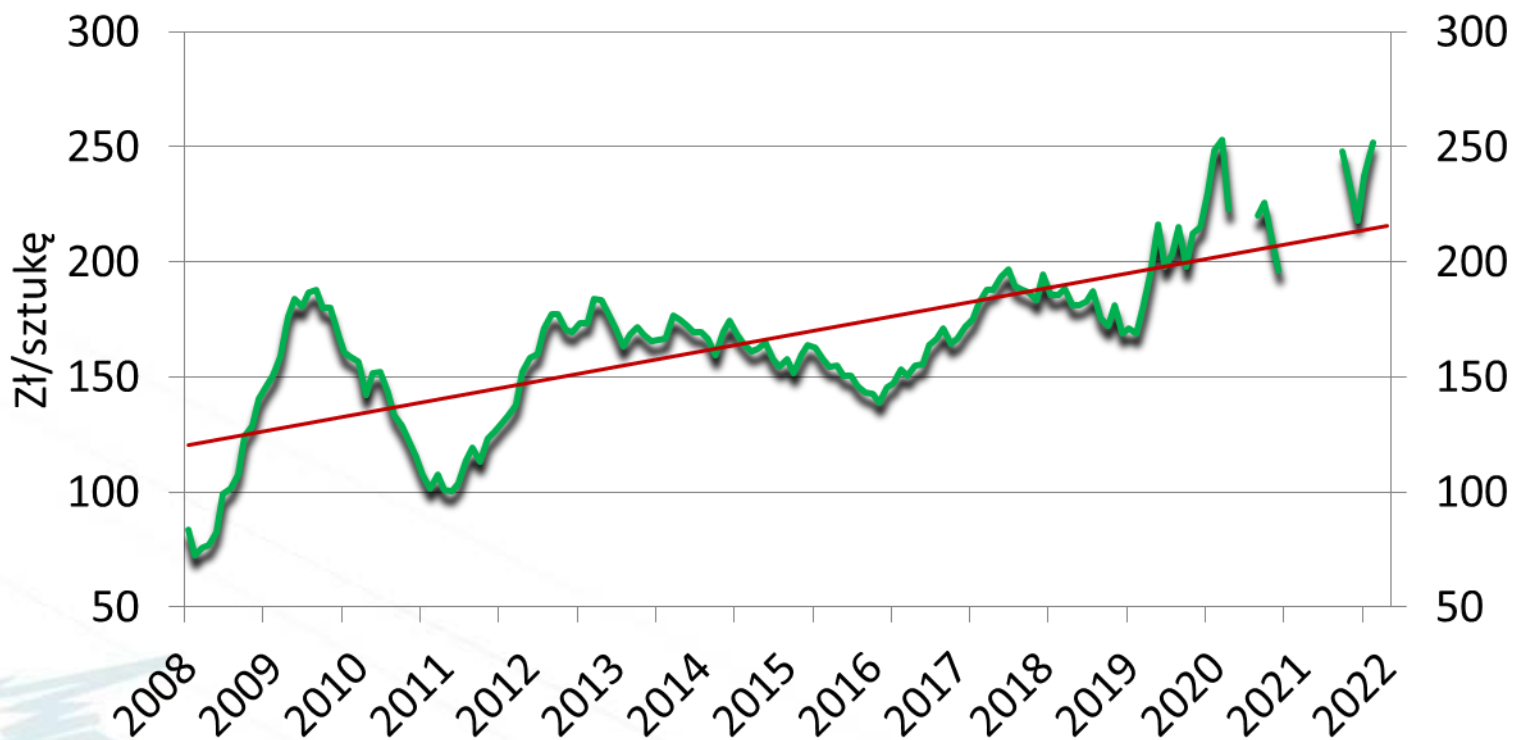
Relacje cen trzody do cen targowiskowych żyta i jęczmienia



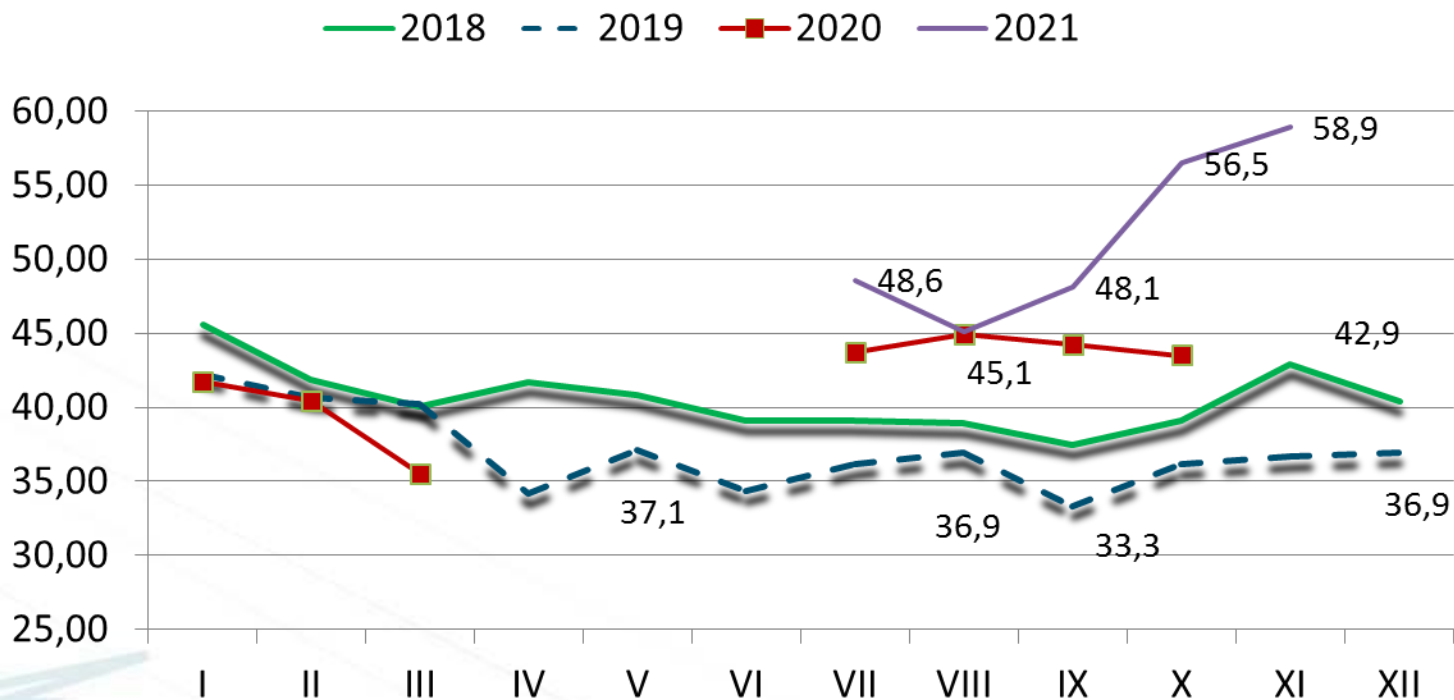
Ceny prosiąt w zł/szt. oraz w relacji do cen skupu trzody



Ceny prosiąt w Polsce w zł/sztukę



Ceny prosiąt wyrażone w kg żywca wieprzowego (relacja cen prosięta : żywiec)



W III kwartale 2019 r. przeciętna cena 1 prosięcia była ekwiwalentem 35,0 kg tuczniaka, podczas gdy w III kwartale 2020 r. 44,4 kg, a więc o 27% więcej.

W XI 2021 r. 1 prosię było ekwiwalentem 59 kg tuczniaka, a więc o **60% więcej** niż w XI 2019

Relacje cen skupu świń do cen targowiskowych zbóż i cen detalicznych pasz przemysłowych

Lata/miesiące	Relacje cen skupu świń do cen targowiskowych:		Relacje cen skupu świń do cen pasz	
	żyta	jęczmienia	Mieszanki dla tuczników II faza tuczu	Koncentratu dla tuczników
2007 XII	4,7	4,4	3,2	2,0
2021 XII	4,8	4,1	2,4	1,5
2008 I	4,7	4,4	3,2	2,0
2022 I	4,4	3,7	1,8	1,5



Relacje targowiskowych cen prosiąt do cen skupu świń

Lata/miesiące	Relacje cen
2007 XII	22,3
2021 XII	52,1
2008 I	24,0
2022 I	45,0

Import prosiąt i warchlaków (tys. sztuk)

Lata	Import trzody chlewnej	W tym: o masie mniejszej niż 50 kg	2010 = 100 (%)	
			trzoda	prosięta
2010	2 285	1 718	.	.
2015	5 897	4 812	258,1	280,1
2019	7 013	6 367	306,9	370,6
2020	7 172	6 623	313,9	385,5
2021	6 598	5 961	288,8	347,0

- 2020 w stosunku do 2010 – import trzody był trzy razy większy, a prosiąt (trzody o masie mniejszej niż 50 kg - prawie cztery razy większy.
- Pochodzenie importu - głównie Dania (Niderlandy i Niemcy).

Pochodzenie importu prosiąt. Struktura (wg krajów, %)

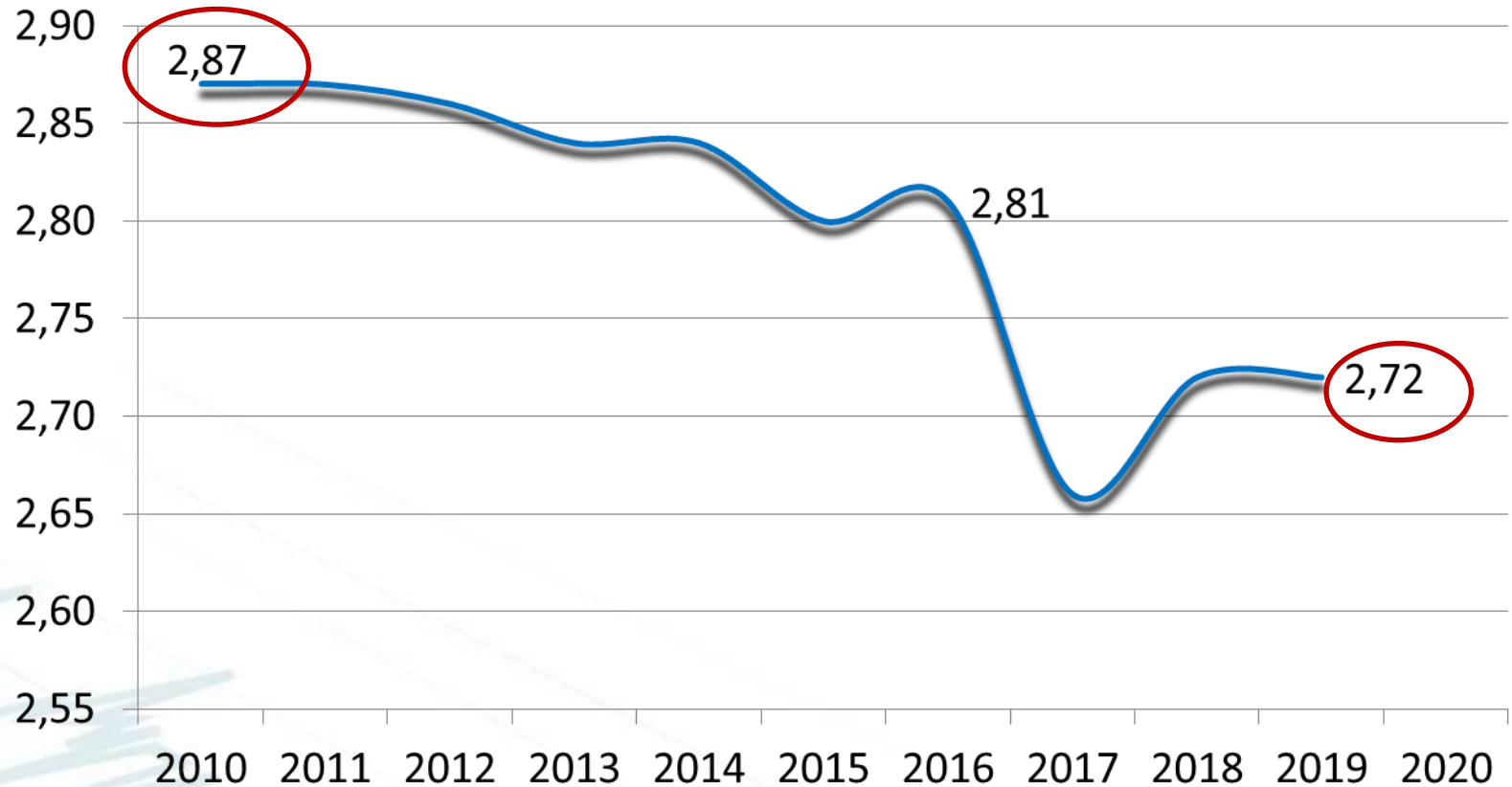
	2010	2015	2020	2021
Dania	29,2	73,1	90,1	89,6
Niemcy	16,2	12,8	4,8	5,4
Niderlandy	47,1	8,4	3,4	2,2
Razem	92,5	94,3	98,3	97,2
Pozostałe kraje UE	7,5	5,7	1,7	2,8



Ceny prosiąt (EUR/szt.)

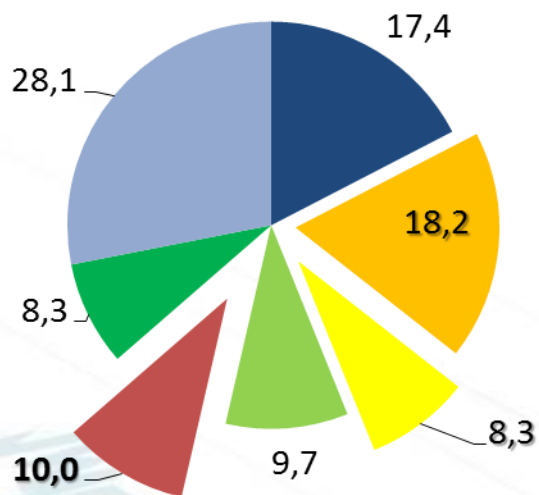
Lata	Polska	Niemcy	Dania	Niderlandy	Ceny w Polsce w % cen w:		
					Niemczech	Danii	Niderlandach
2010	30,3	47,4	38,5	30,3	63,9	78,7	100,0
2011	28,3	45,3	40,6	29,6	62,5	69,7	95,6
2012	42,7	56,3	44,9	38,8	75,8	95,1	110,1
2013	41,2	56,5	45,3	38,8	72,9	90,9	106,2
2014	39,5	51,6	43,1	31,7	76,6	91,6	124,6
2015	36,1	41,8	38,8	21,9	86,4	95,0	164,8
2016	35,6	50,5	42,2	35,7	70,5	85,5	99,7
2017	45,3	59,6	46,1	43,7	76,0	98,3	103,7
2018	42,3	43,7	40,7	28,1	96,8	103,9	150,5
2019	47,8	60,4	57,3	44,7	79,1	83,4	106,9
2020	55,9	54,4	63,2	35,7	102,8	88,4	156,6

Konwersja pasz w Danii



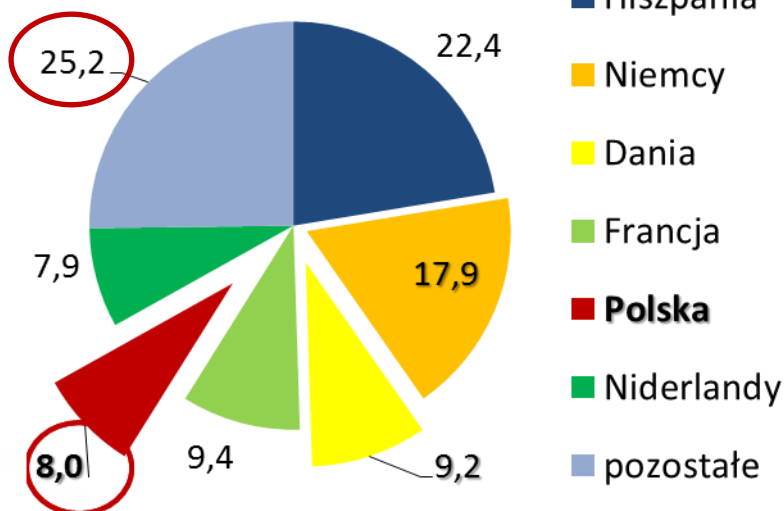
Udział pogłowia trzody w wybranych krajach w ogólnym pogłowie UE-27 (w %)

(XII - 2010 r.)



- Hiszpania
- Niemcy
- Dania
- Francja
- **Polska**
- Niderlandy
- pozostałe

(XII - 2020 r.)



- Hiszpania
- Niemcy
- Dania
- Francja
- **Polska**
- Niderlandy
- pozostałe

W latach 2010-2020 umocniła pozycję Hiszpania i Dania m.in. kosztem Polski oraz Niemiec, Francji, Niderlandów, a także grupy pozostałych krajów.

Zmiany pogłowia w latach 2010-2020 (tys. szt)

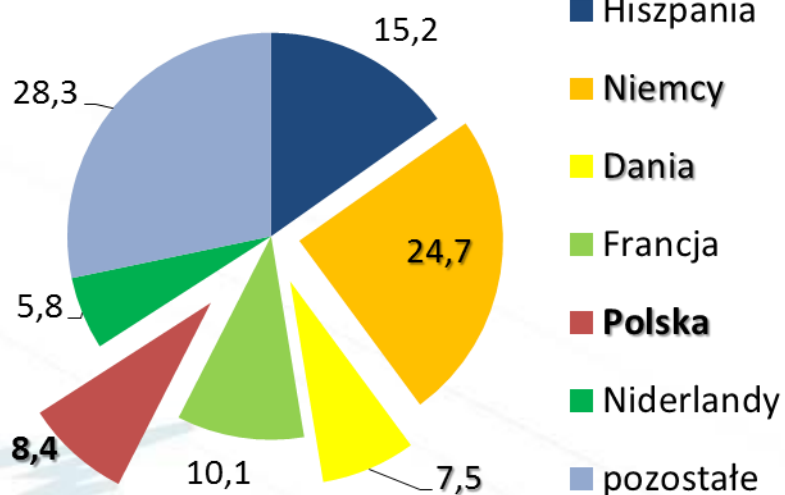
Wyszczególnienie	Zmiany pogłowia w latach 2010-2020 (tys. szt.)
UE-27	-1 691
Niemcy	-771
Francja	-815
Niderlandy	-665
Razem	-2 251
Polska	-3 049
Razem	-5 300
Hiszpania	+7 092
Dania	+1 098
Razem	+8 190
R-m (Dania + Hiszpania)-(Niemcy, Francja, Niderlandy i Polska)	8 190 - 5 300 = 2 890

Produkcja wieprzowiny (w tys. ton wagi poubojowej)

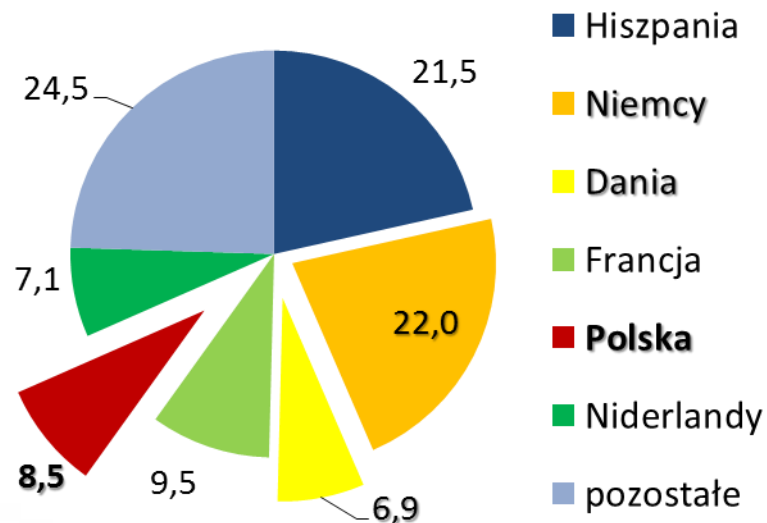
Kraje	2010	2015	2020	2020/2010
Niemcy	5 463	5 572	5 118	93,7
Dania	1 668	1 601	1 597	95,7
Polska (KE)	1 850	1 949	1 985	107,3
Polska (GUS)	1 863	1 836	1 853	99,5

Udział produkcji wieprzowiny w wybranych krajach w produkcji UE-27 (w %)

(2010 r. wg wagi poubojowej)



(2020 r. wg wagi poubojowej)

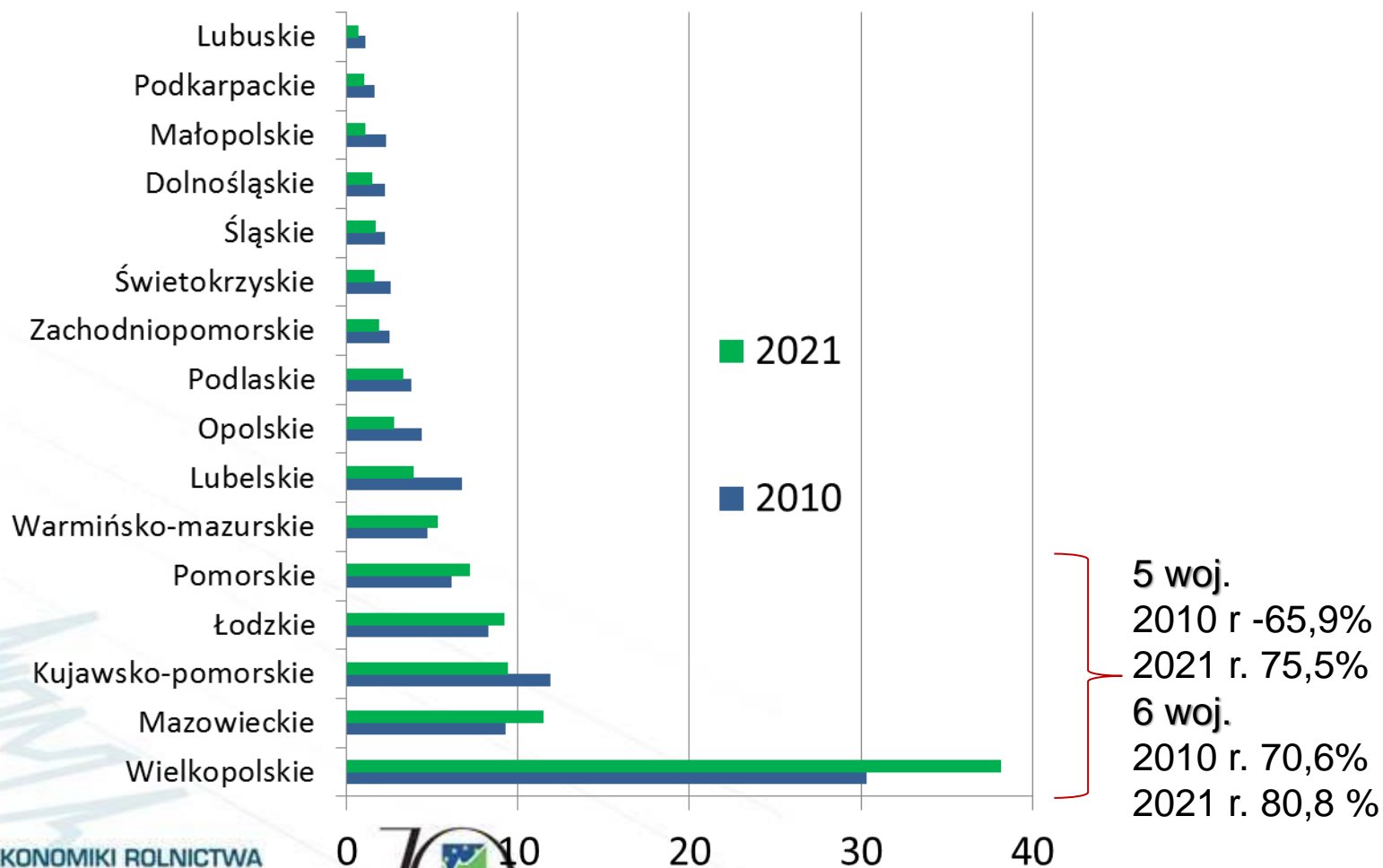


W latach 2010-2020 umocniła pozycję Hiszpania i Niderlandy i Polska. Straciła Dania, Niemcy i Francja.

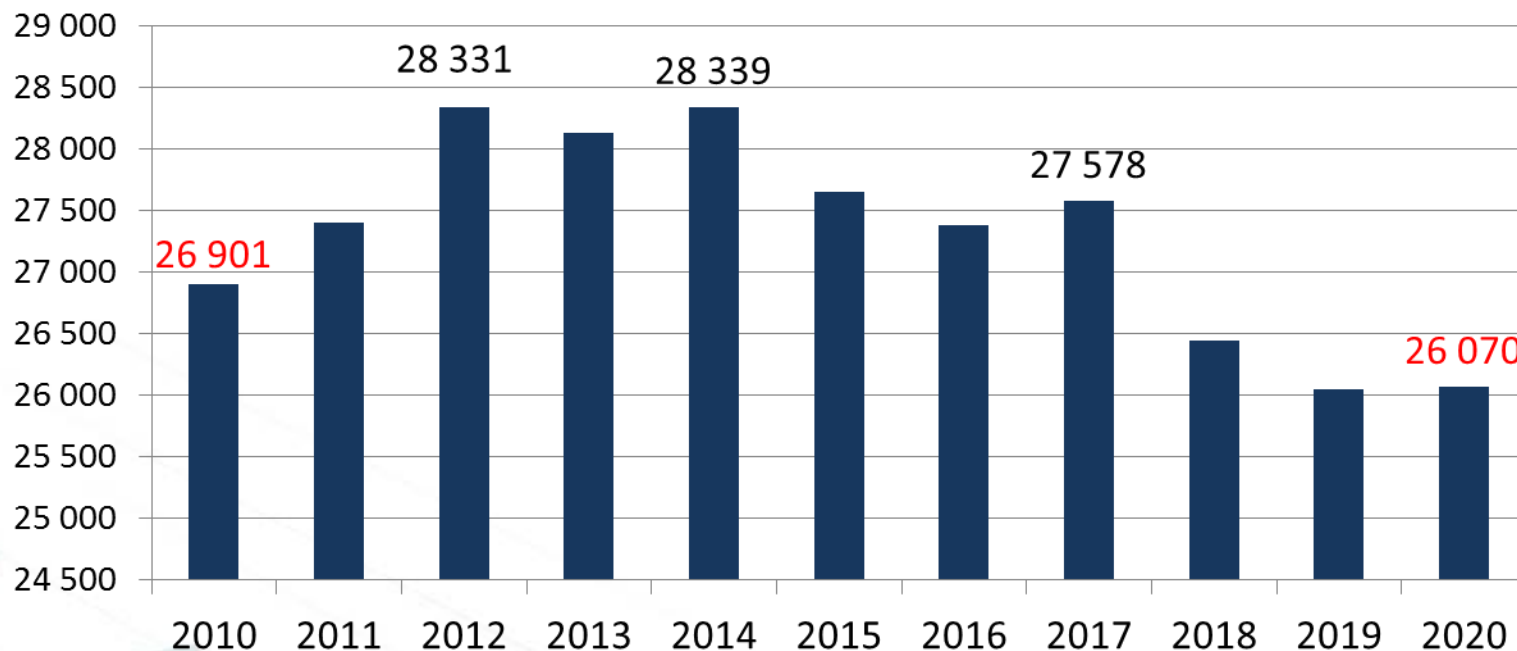
Zmiany produkcji w latach 2010-2020 (tys. t wagi poubojowej)

Wyszczególnienie	Zmiany produkcji 2010-2020 (tys. t wagi poubojowej)
UE-27	+ 1 155
Niemcy	-345
Francja	-31
Dania	-71
Razem	- 447
Polska	+135
Hiszpania	+1 634
Niderlandy	+374
Razem	+2 143
R-m (Hiszpania + Niderlandy + Polska)- (Niemcy, Francja i Dania)	2 143-447 = 1 696

Zmiany udziału pogłównia w województwach w pogłówniu ogólnokrajowym (%)

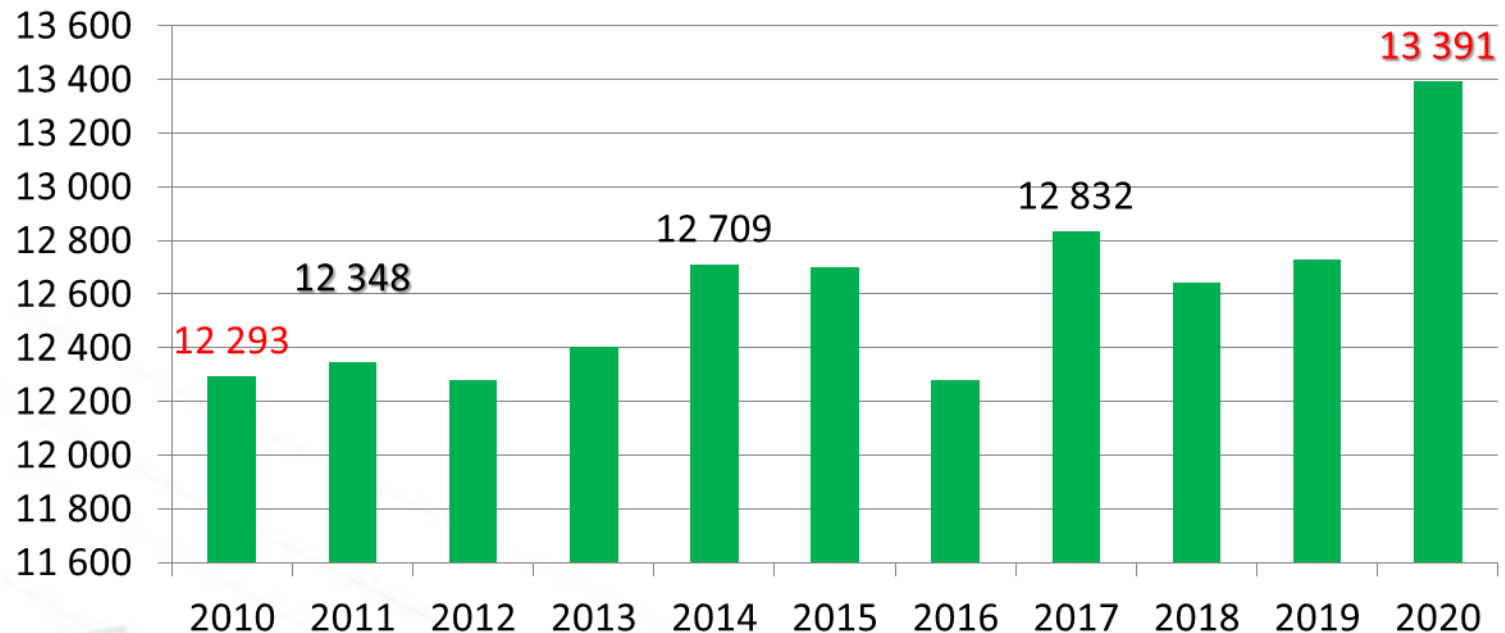


Pogłowie trzody w Niemczech w latach 2010-2020 (stan w grudniu, mln szt.)



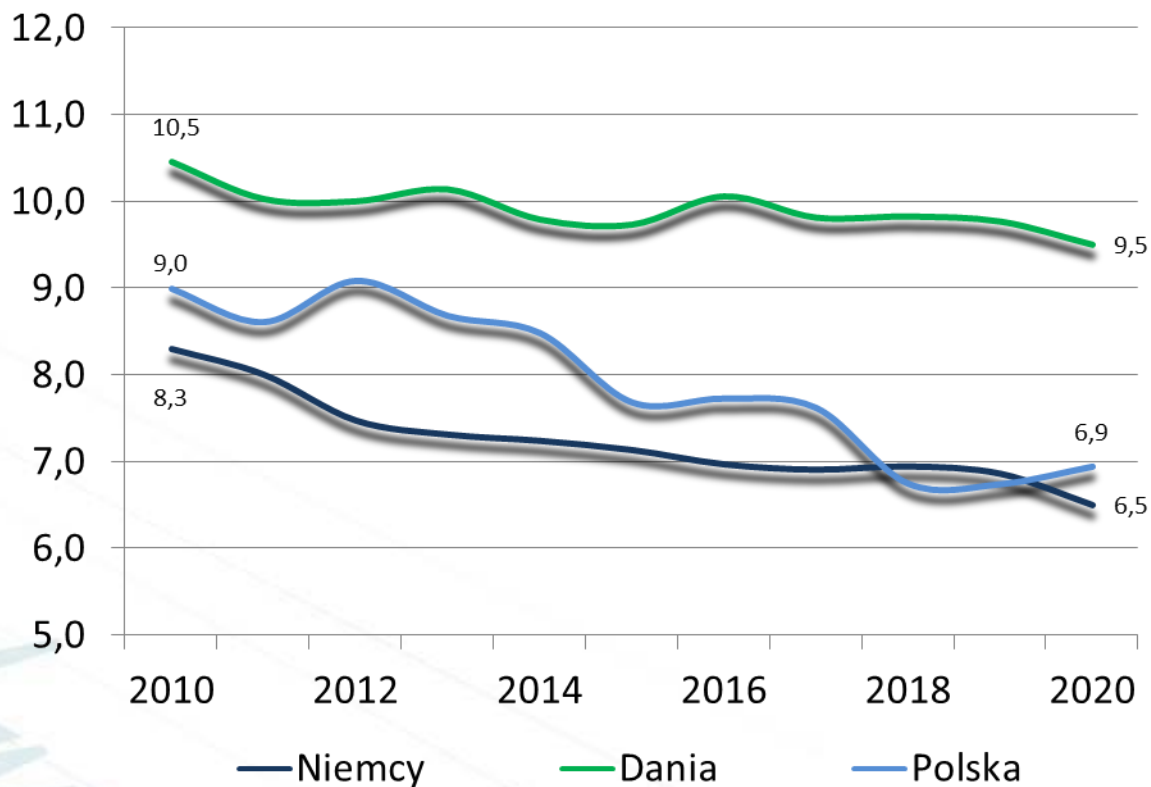
W 2020 r. pogłowie trzody w Niemczech było o 3% mniejsze niż w 2010 r.

Pogłowie trzody w Danii w latach 2010-2020 (stan w grudniu, mln sztuk)

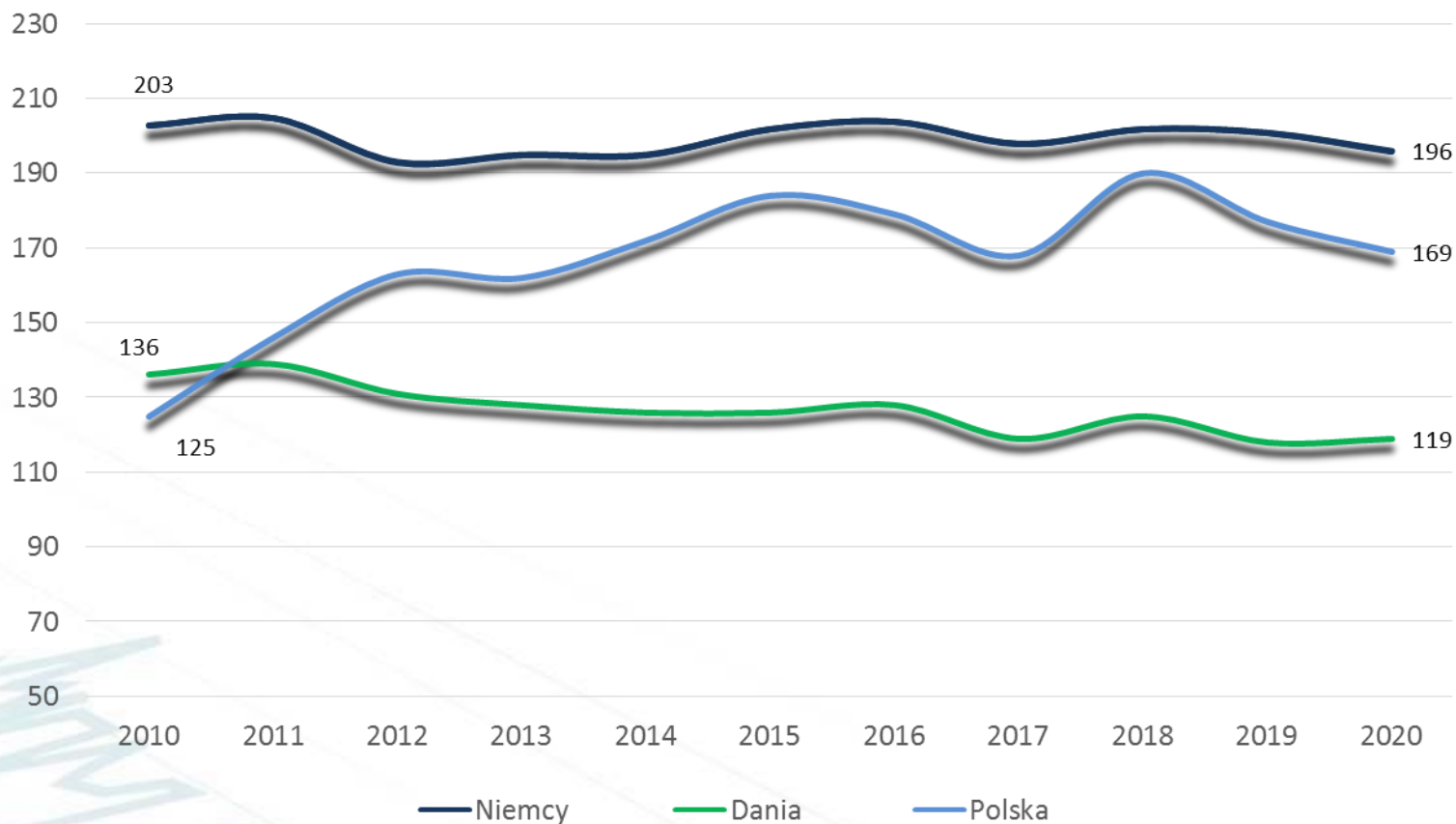


W Danii, w 2020 r. pogłowie trzody
Było o 8,9% większe niż w 2010 r.

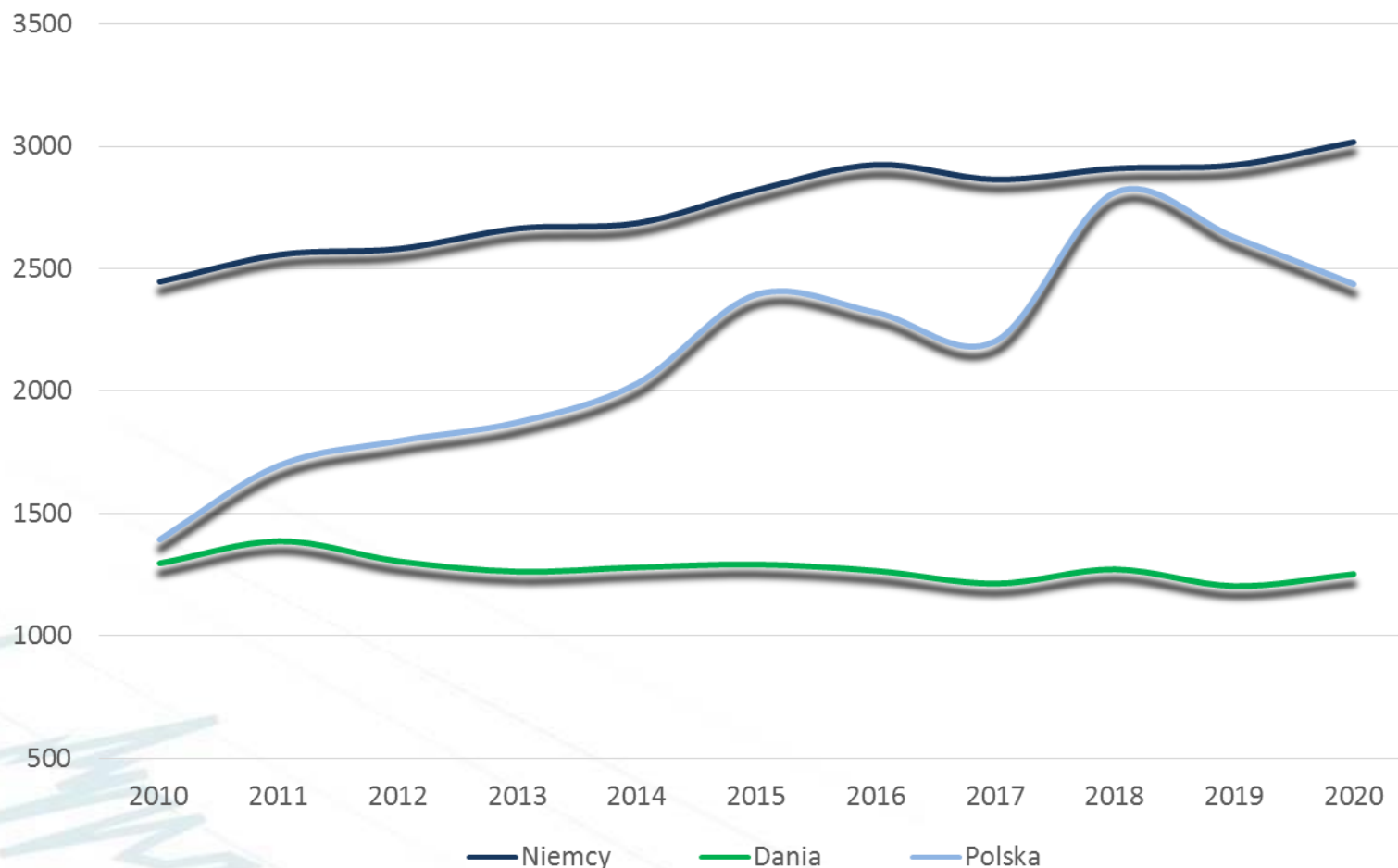
Udział pogłowia macior w pogłowiu trzody ogółem (%)



Ilość wyprodukowanego mięsa na 1 sztukę pogłowia trzody



Ilość wyprodukowanego mięsa na 1 maciorę



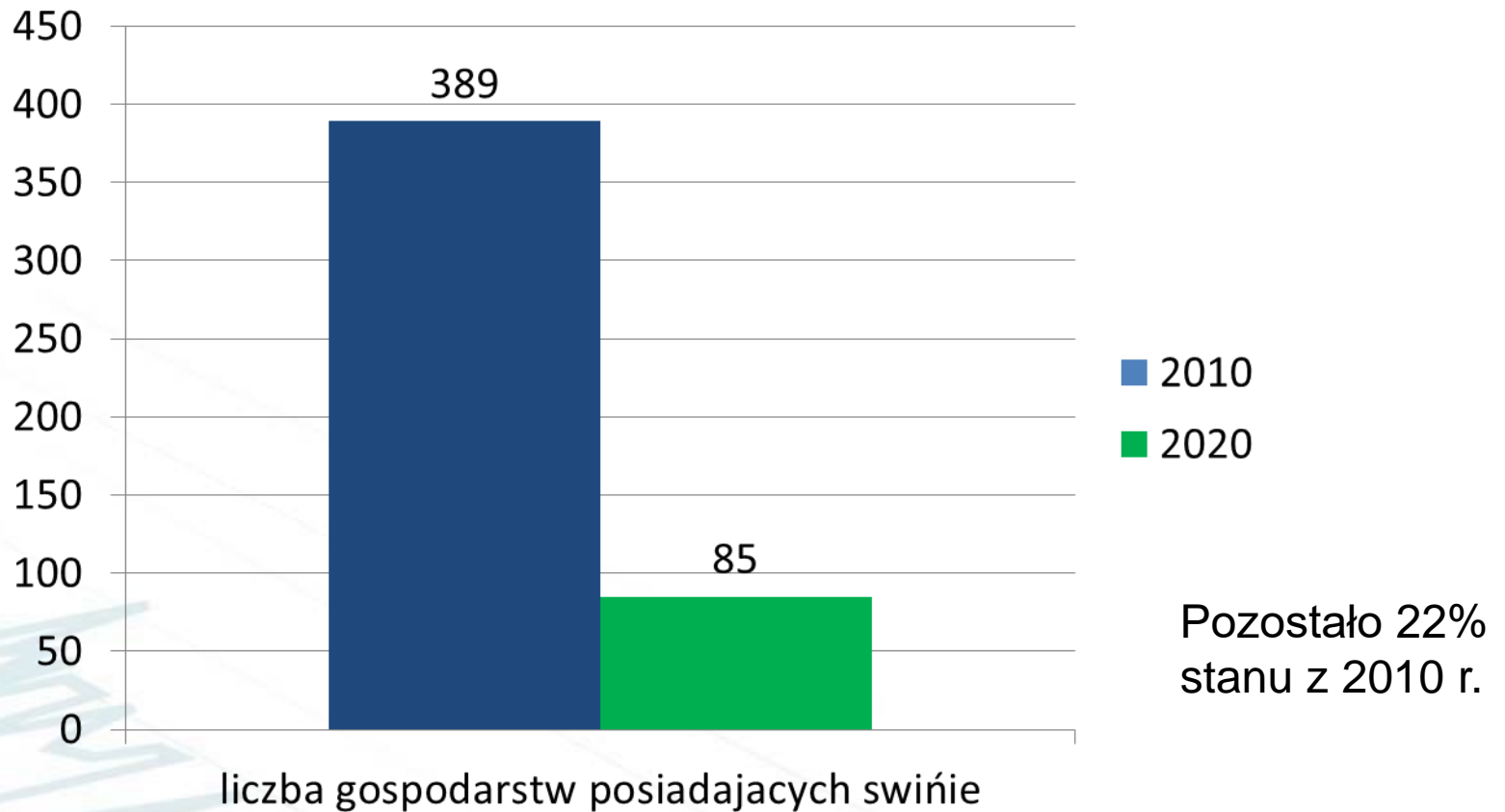
Import świń (w tym prosiąt) – Niemcy (tys. szt.)

Lata	Ogółem	Dania	Niderlandy	Udział importu świń z:	
				Danii	Niderlandów
2010	7 461	4 856	2 596	65,1	34,8
2015	15 706	6 719	6 345	42,8	40,4
2020	13 092	6 355	5 956	48,5	45,5

Ceny prosiąt (EUR/szt.)

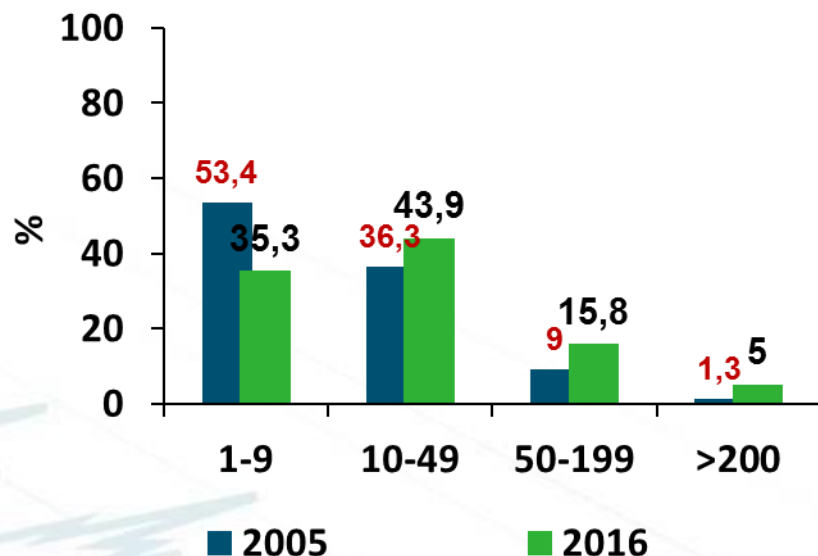
Lata	Niemcy	Dania	Niderlandy	Ceny w Niemczech w % cen w:	
				Danii	Niderlandach
2010	47,4	38,5	30,3	123,1	156,4
2011	45,3	40,6	29,6	111,6	153,0
2012	56,3	44,9	38,8	125,4	145,1
2013	56,5	45,3	38,8	124,7	145,6
2014	51,6	43,1	31,7	119,7	162,8
2015	41,8	38,8	21,9	107,7	190,9
2016	50,5	42,2	35,7	119,7	141,5
2017	59,6	46,1	43,7	129,3	136,4
2018	43,7	40,7	28,1	107,4	155,5
2019	60,4	57,3	44,7	105,4	135,1
2020	54,4	63,2	35,7	86,1	152,4

Liczba gospodarstw posiadających świnie (w tys.) Powszechny Spis Rolny 2020

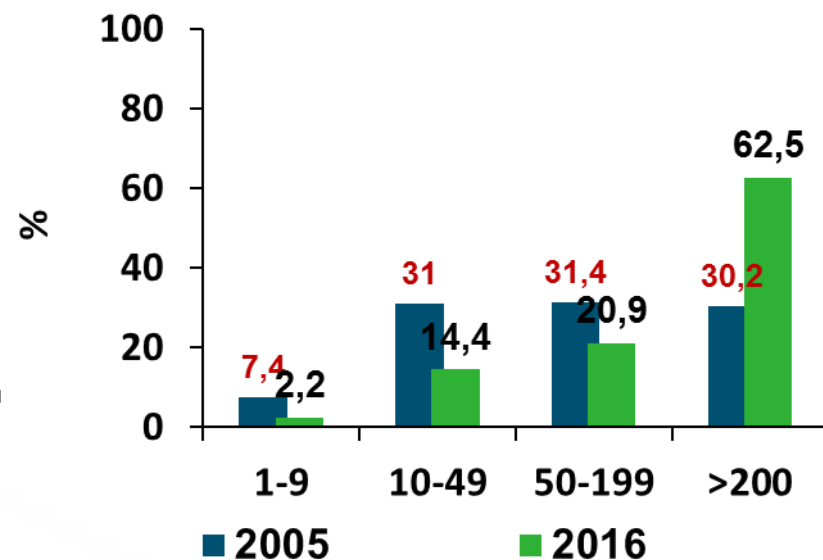


Struktura chowu trzody według liczby utrzymywanej trzody

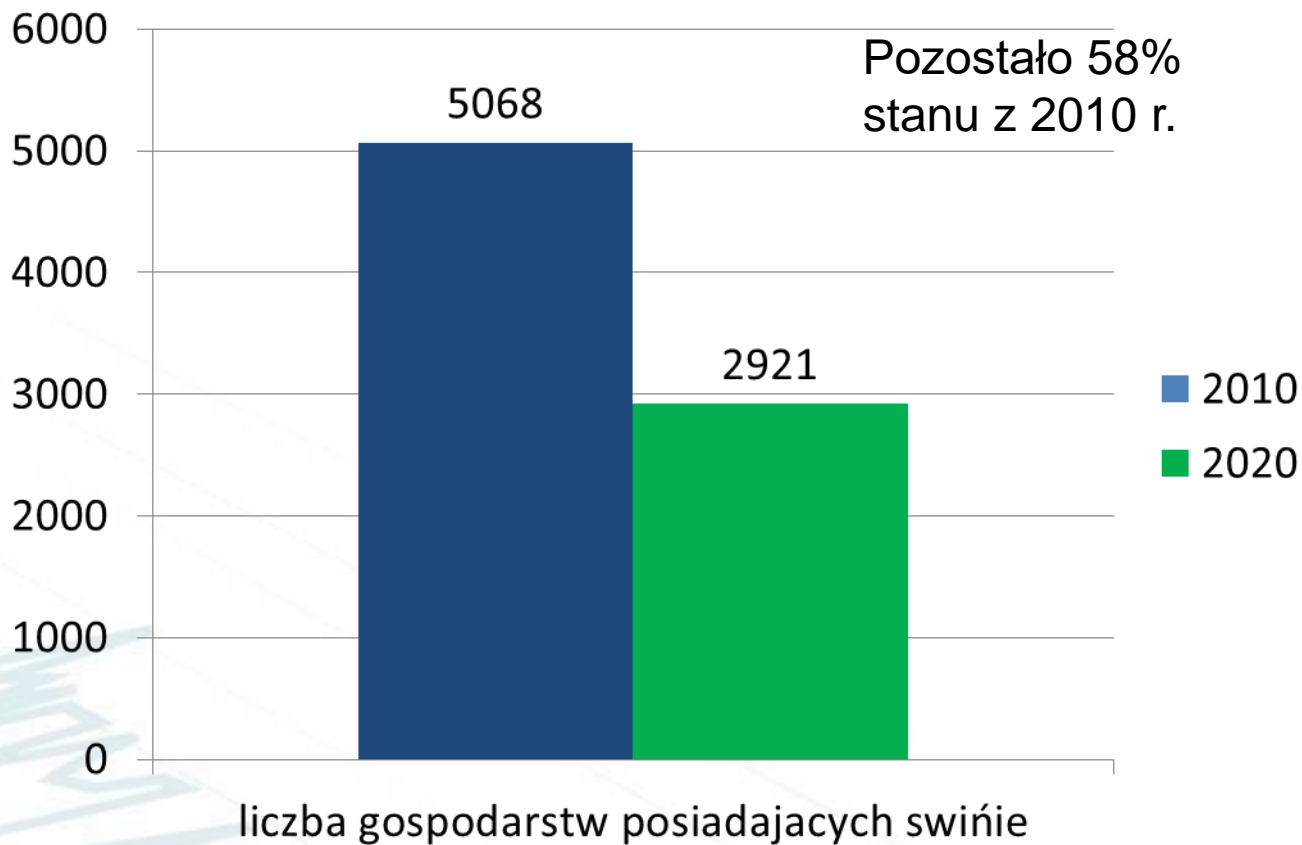
Struktura gospodarstw rolnych utrzymujących trzodę



Struktura pogłowia trzody



Liczba gospodarstw posiadających świnie w Danii



Zmiany liczby gospodarstw W Danii o różnym profilu produkcji

Liczba gospodarstw	2010	2020	Zmiany (w %)
utrzymujących świnie	5068	2921	- 42,4
z trzodą i lochami	2089	1080	- 48,3
zajmujące się tuczem świń	2239	1226	- 45,2
utrzymujące maciory i produkujące prosięta	493	427	-13,4
pozostałe ze świniami	247	188	- 23,9

Struktura pogłowia i gospodarstw posiadających trzodę w Polsce, Niemczech i Danii (%)

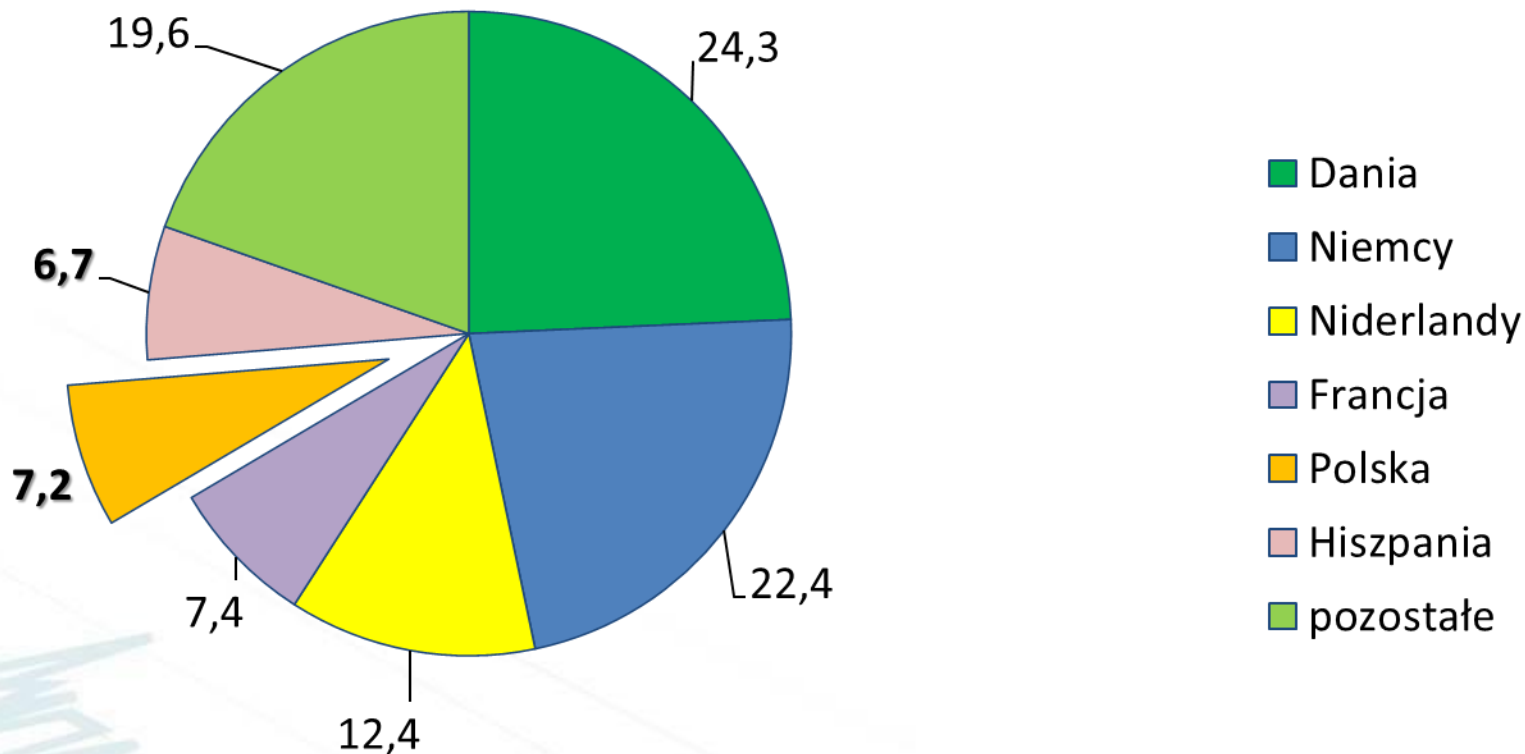
Pogłowie trzody	Polska (2018)	Niemcy (2019)	Dania (2019)
Do 999 sztuk	55,4	22,4	1,6
1000-1999	10,9	31,2	5,9
2000-4999	7,6	25,4	20,8
5000+	26,1	21,0	71,7
Gospodarstwa			
Do 999 sztuk	99,0	58,4	25,0
1000-1999	0,7	27,5	17,9
2000-4999	0,2	11,3	27,0
5000+	0,1	2,9	30,1

Pogłowie przypadające na 1 gospodarstwo utrzymujące świnie

Kraje	2010	2018	2019	2020
Dania	2 598	4 090	4 255	4 506
Niemcy	459	x	1 229	1 278
Polska	39	x	x	131

Struktura eksportu produktów wieprzowych z UE -27 do krajów trzecich (wg krajów)

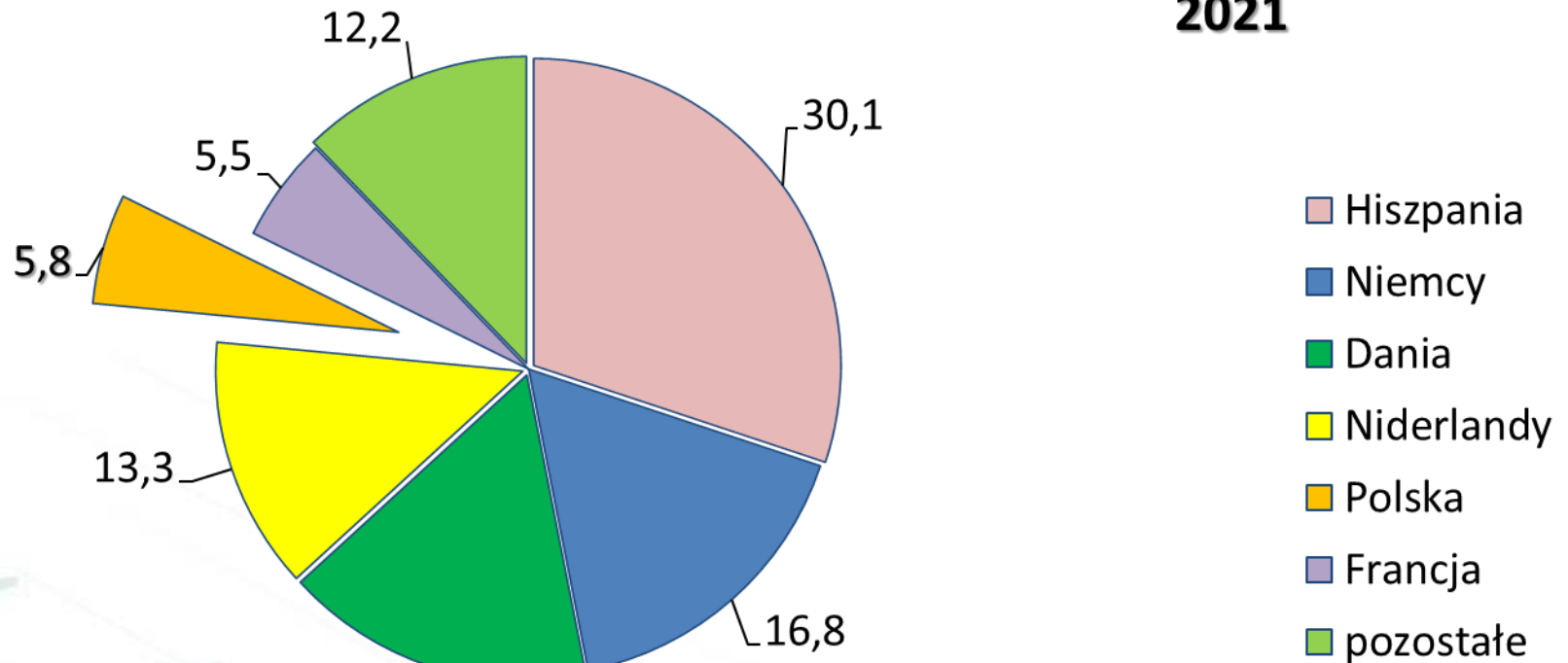
2010



Pierwsze 3 kraje – **59,1%**
5 krajów – **73,7%**

Struktura eksportu produktów wieprzowych z UE -27 do krajów trzecich (wg krajów)

2021



Pierwsze 3 kraje – **63,2%**

5 krajów – **82,3%**

Przyrost eksportu do krajów trzecich w latach 2010-2020 (tys. ton wagi poubojowej)

Wyszczególnienie	Przyrost eksportu w latach 2010-2020 (tys. ton)
UE-27	+ 2 473
Hiszpania	+ 1 660 (67%)
Niderlandy	+ 366
Niemcy	+ 198
Dania	+ 90
Polska	+ 89
Francja	+ 62
Razem wymienione kraje	+ 2 465

Eksport produktów wieprzowych z Danii w tys. ton (łącznie ze zwierzętami żywymi)

Kraje	2010	Udział w %	Udział w %	2020	Udział w %	Udział w %	Zmiany w %
Niemcy	624	56	33	422	44	23	- 32,4
Polska	189	17	10	276	29	15	+ 46,0
Włochy	122	11	6	108	11	6	- 11,5
Pozostałe kraje UE	180	16	9	161	16	9	- 10,6
Razem UE-27	1 115	100	58	967	100	54	-16,1
UK	284	36	15	177	2	10	- 33,2
Chiny	172	22	9	533	64	30	+ 148
Japonia	139	17	7	86	10	5	-13,8
Razem Kraje trzecie	800	100	42	836	100	46	+ 4,5
Razem eksport	1 915		100	1 803		100	- 5,8

Eksport żywca i mięsa wieprzowego z Danii (tys. ton)

Wyszczególnienie	2010	2020	Zmiany w %
Mięso wieprzowe	1 930	1 915	- 27,2
Żywe świnie	320	429	+ 46,4

Wyszczególnienie	2010	2020	Zmiany w %
Prosięta w mln. szt.	7,5	14,9	+ 98,7

Eksport wieprzowiny z Niemiec w tys. ton (wagi produktu)

Kraje	2010	Udział w %	Udział w %	2020	Udział w %	Udział w %	Zmiany w %
Włochy	328	17	13	326	19	14	-0,6
Niderlandy	310	16	12	286	17	10	-7,7
Polska	215	11	8	161	9	6	-25,1
Pozostałe kraje UE	1 028	56	40	952	55	35	-7,4
Razem UE-27	1 881	100	73	1 725	100	63	-8,3
UK	42	6	2	154	15	6	+266
Chiny	17	2	1	507	50	18	+2 882
Hongkong	153	22	6	94	5	3	-38,6
Razem Kraje trzecie	693	100	27	1 016	100	37	+46,6
Razem eksport	2 574		100	2 741		100	+6,5

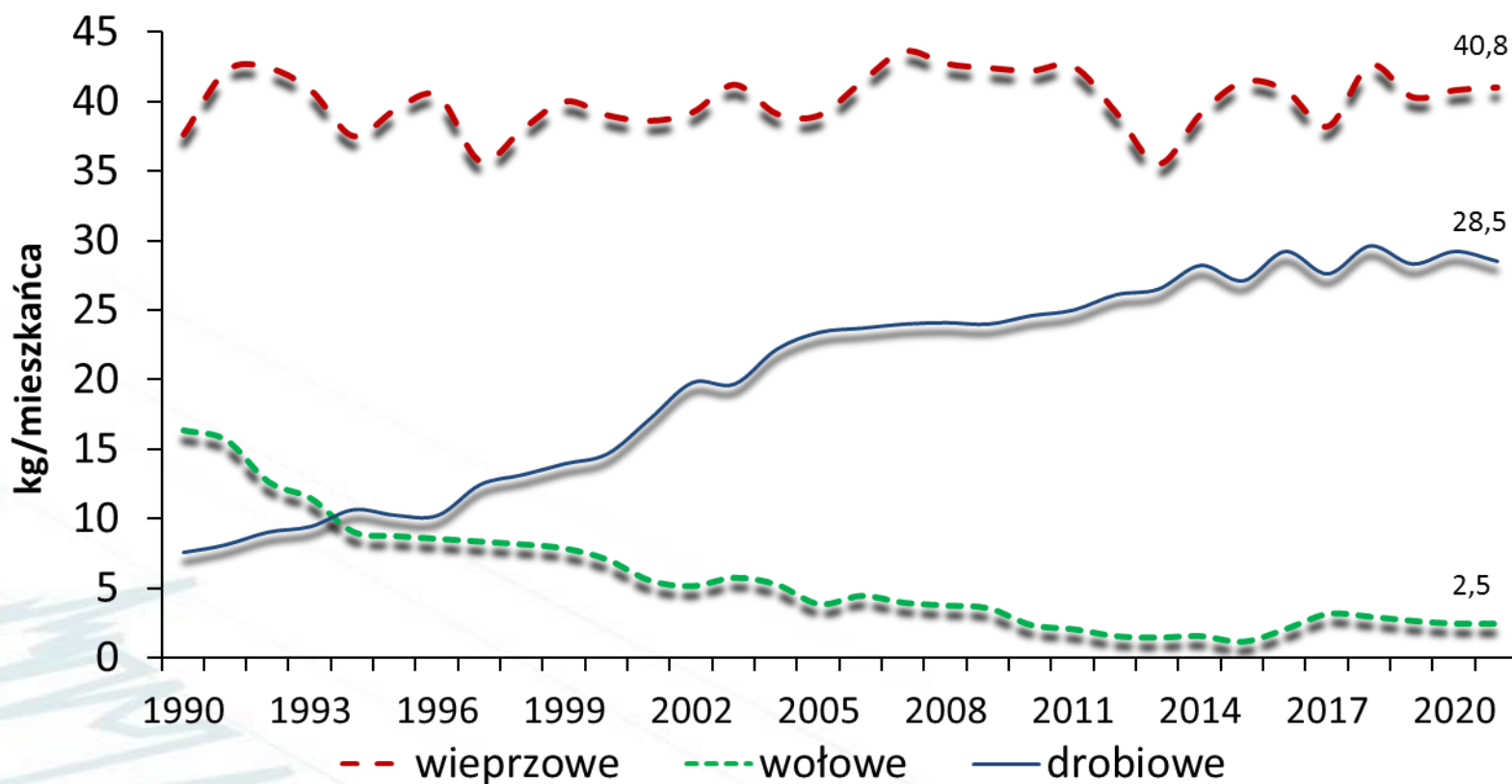
Polski handel zagraniczny wieprzowiną (tys. ton wagi produktu)

Wyszczególnienie	2010	2015	2020	2021	<u>2020</u> 2010	<u>2021</u> 2010	<u>2021</u> 2010 (tys.t).
eksport	261	408	394	412	151,0	157,9	+151
import	518	677	664	714	128,2	137,8	+196
Saldo	-257	-269	-270	-302	105,1	117,5	+45

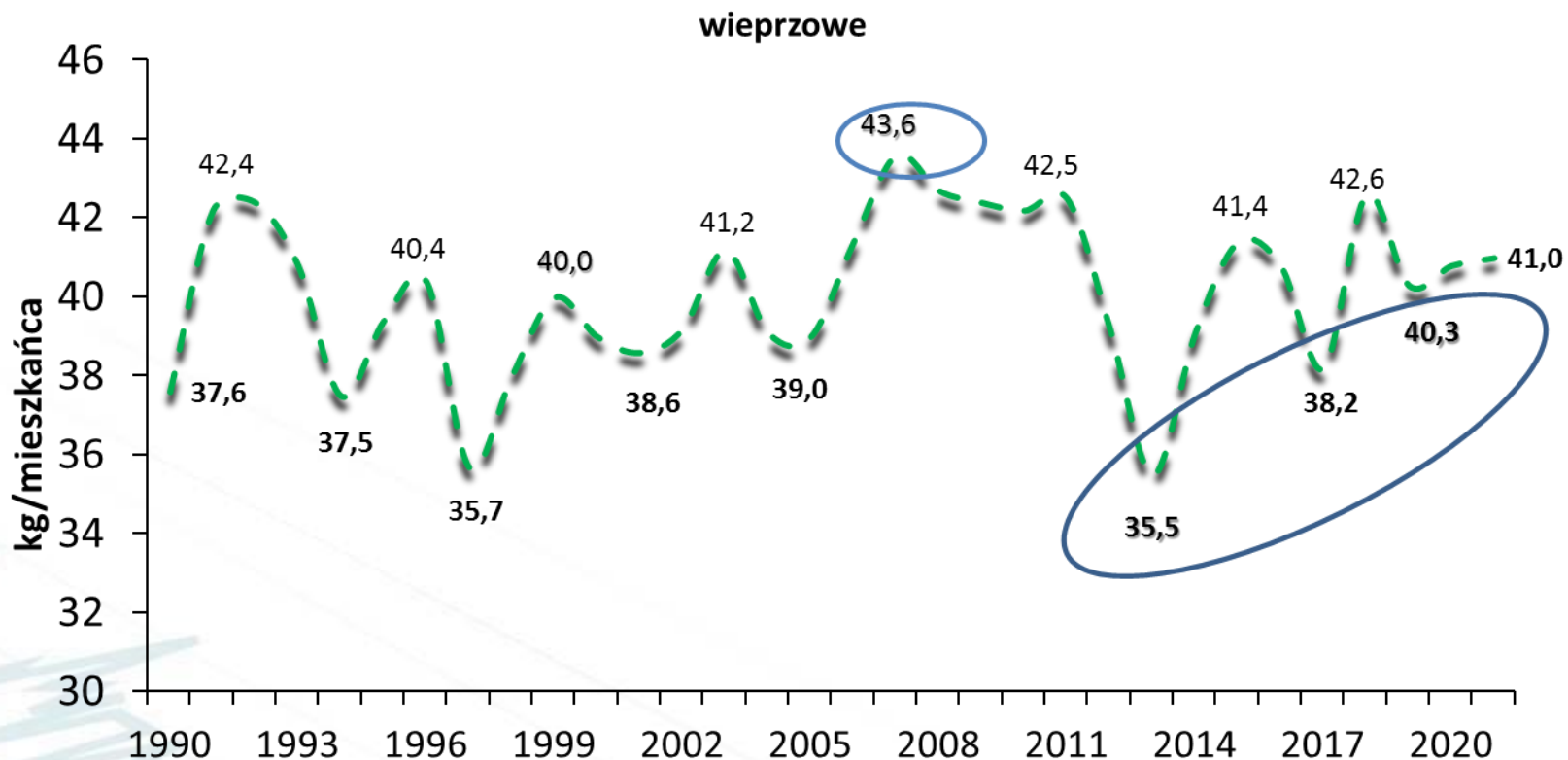
Polski handel zagraniczny wieprzowiną (tys. ton wagi produktu)

Wyszczególnienie	2010	2015	2020	2021	<u>2020</u> 2010	<u>2021</u> 2020
Eksport - Niemcy	16	48	41	35	256	285
Eksport - Dania	4	5	9	10	225	250
Import - Niemcy	184	164	147	179	80	97
Import - Dania	161	123	111	146	69	91
Saldo – Niemcy	-168	-116	-106	-144	63	86
Saldo - Dania	-157	-118	-103	-136	66	87

Bilansowe spożycie mięsa w Polsce (bez podrobów i tłuszczów) w latach 1990-2020

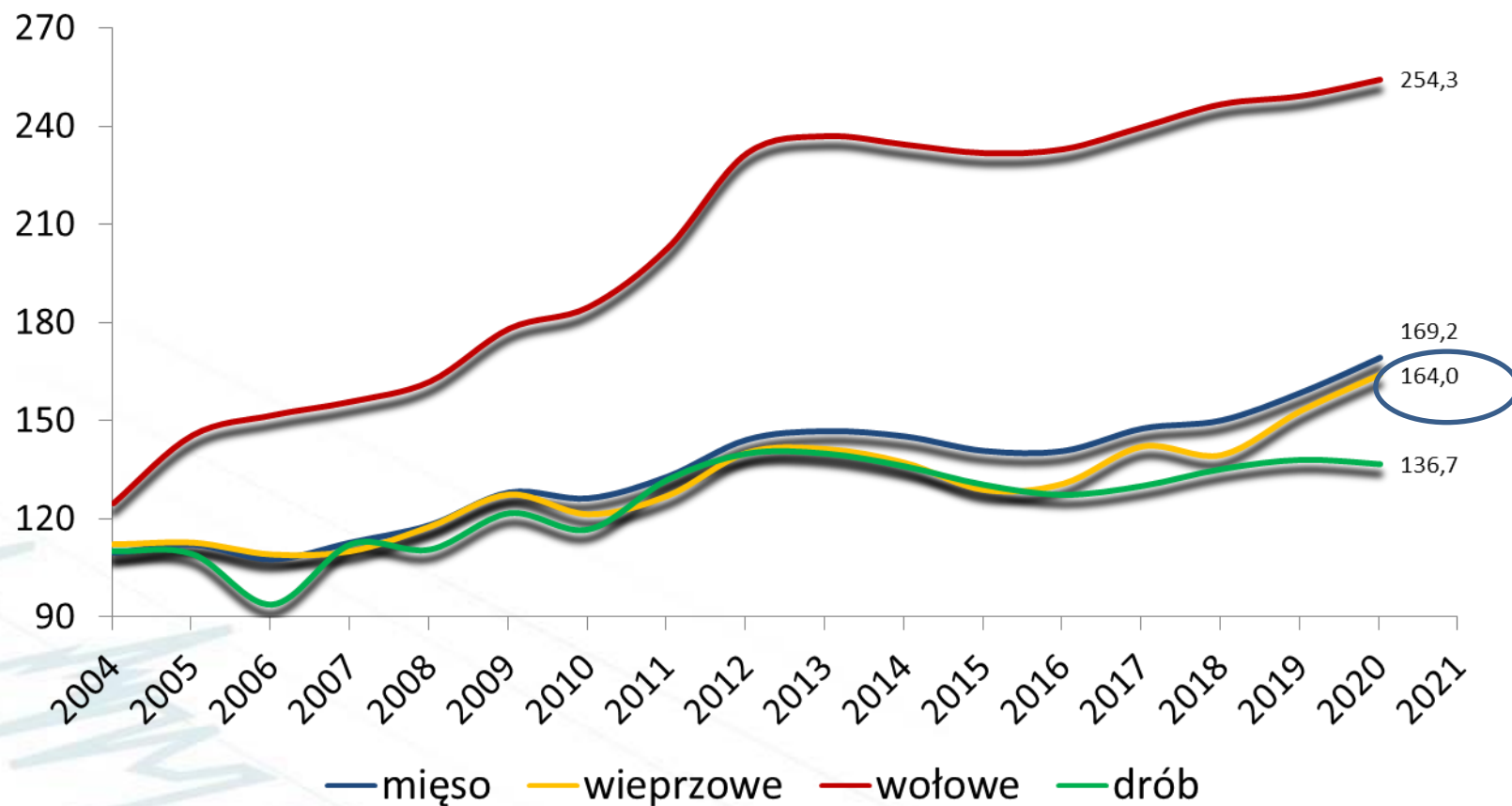


Bilansowe spożycie wieprzowiny w Polsce (bez podrobów i tłuszczów) w latach 1990-2020

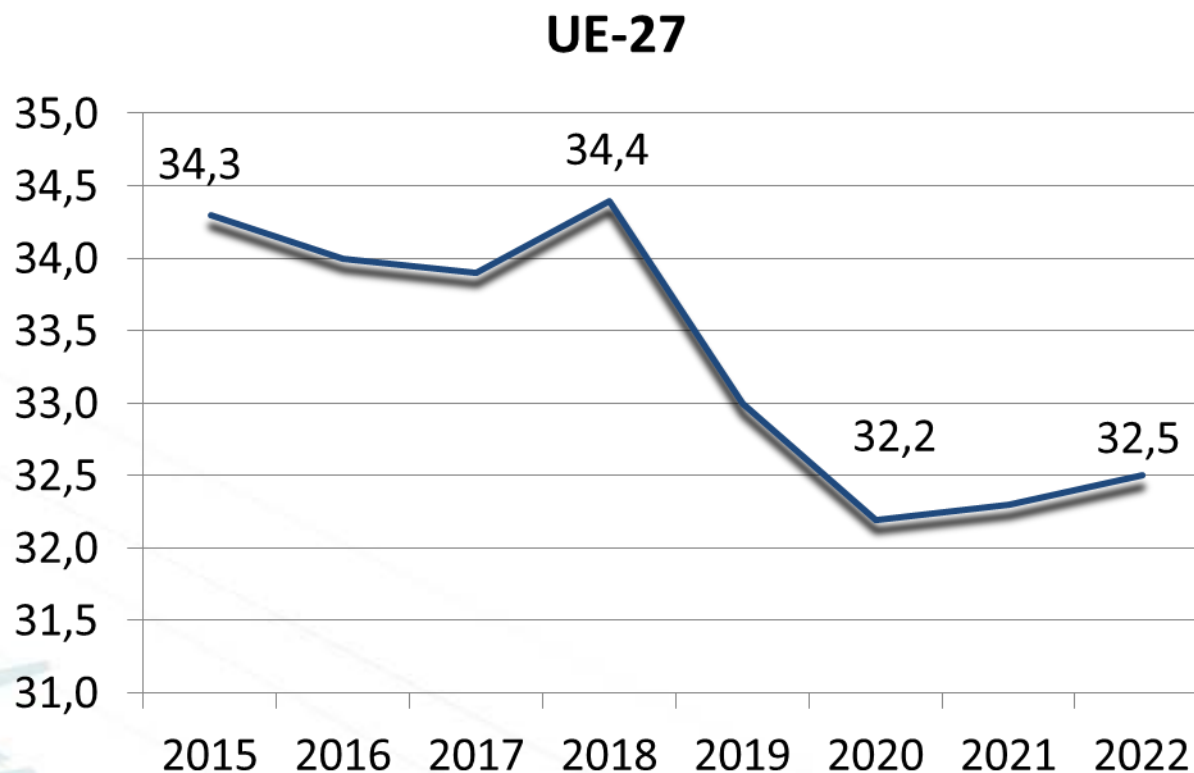


Różnica między minimalnym stanem spożycia w 2013 r. (35,5 kg), a 2019 r. (40,3 kg) wynosi prawie **5 kg/mieszkańca**.

Wskaźniki zmian cen detalicznych mięsa w latach 2004-2019 (2003=100)

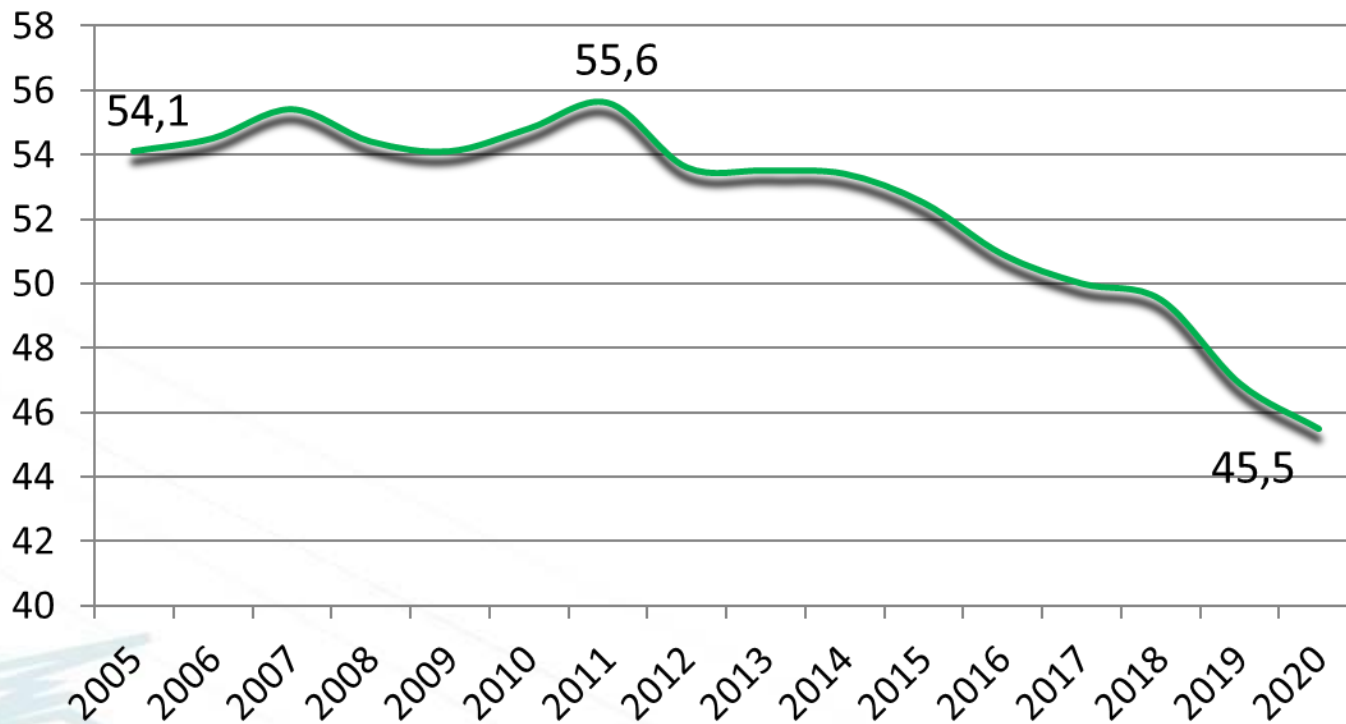


Spożycie wieprzowiny w UE-27, w kg/mieszkańca (waga detaliczna)



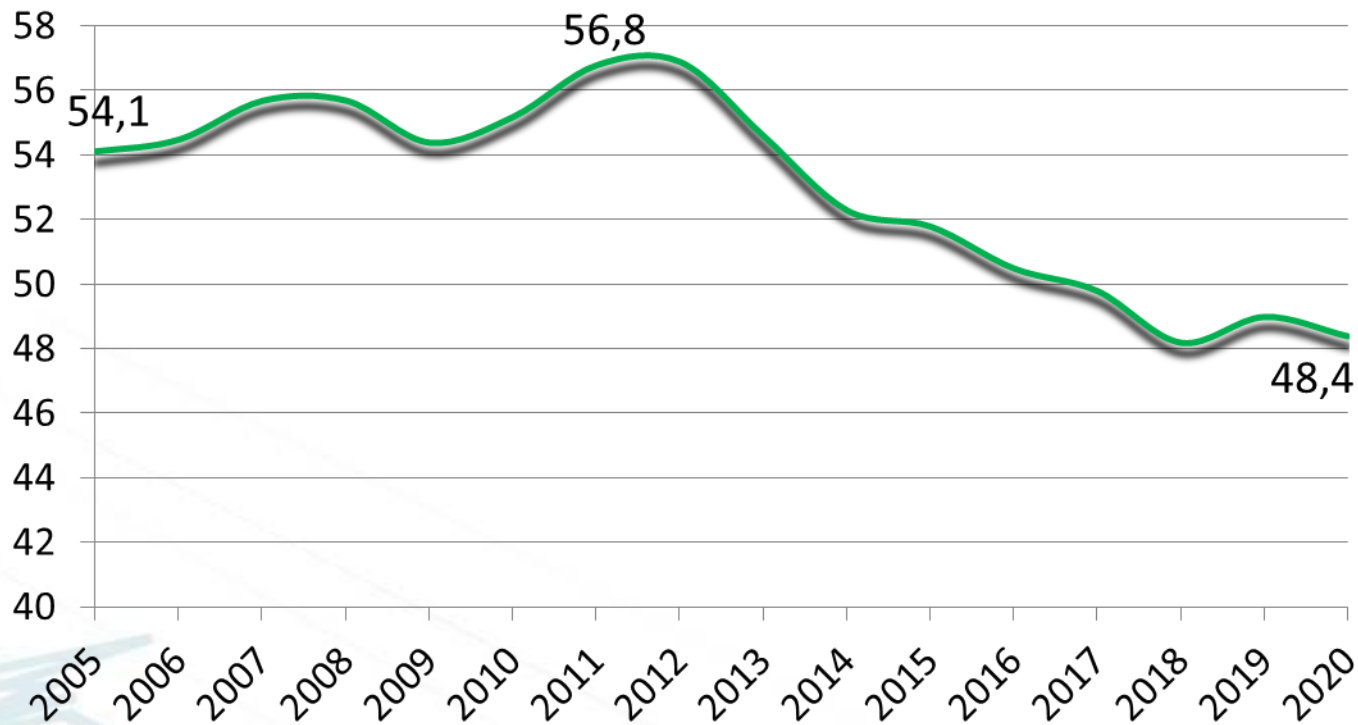
W 2020 r. spożycie wieprzowiny w UE-27 było o **2,2 kg/mieszkańca** mniejsze niż w 2018 r. i 2,1 kg mniejsze niż w 2015 r.

Spożycie wieprzowiny w Niemczech, w kg/mieszkańca (waga poubojowa)



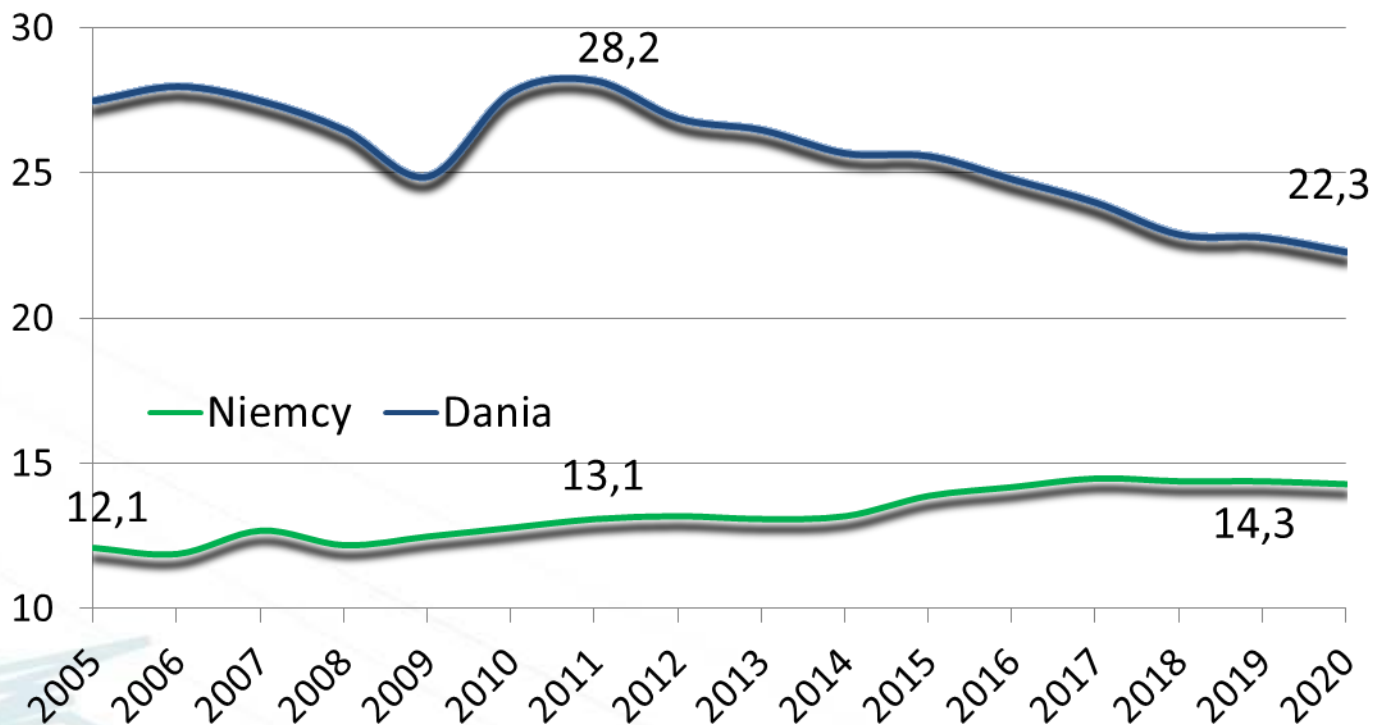
W 2020 r. spożycie wieprzowiny w Niemczech było o **10,1 kg/mieszkańca** mniejsze niż w 2011 r.

Spożycie wieprzowiny w Danii, w kg/mieszkańca (waga poubojowa)



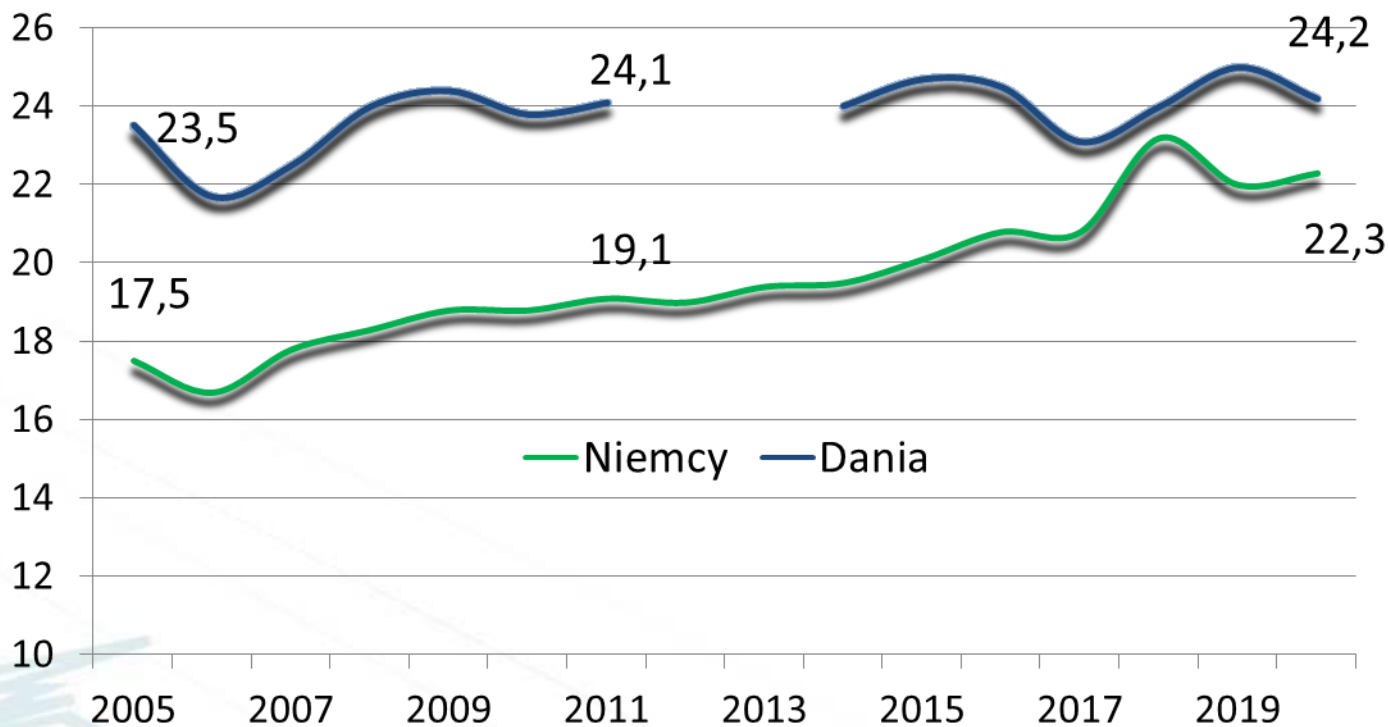
W 2020 r. spożycie wieprzowiny w Danii
było o **8,4 kg/mieszkańca** mniejsze niż w 2011 r.

Spożycie wołowiny w Niemczech i w Danii, w kg/mieszkańca (waga poubojowa)



W 2020 r. spożycie wołowiny w Niemczech było o **1,2 kg/mieszkańca większe niż w 2011 r.**, a w **Danii prawie 6 kg mniejsze.**

Spożycie drobiu w Niemczech i w Danii, w kg/mieszkańca (waga poubojowa)



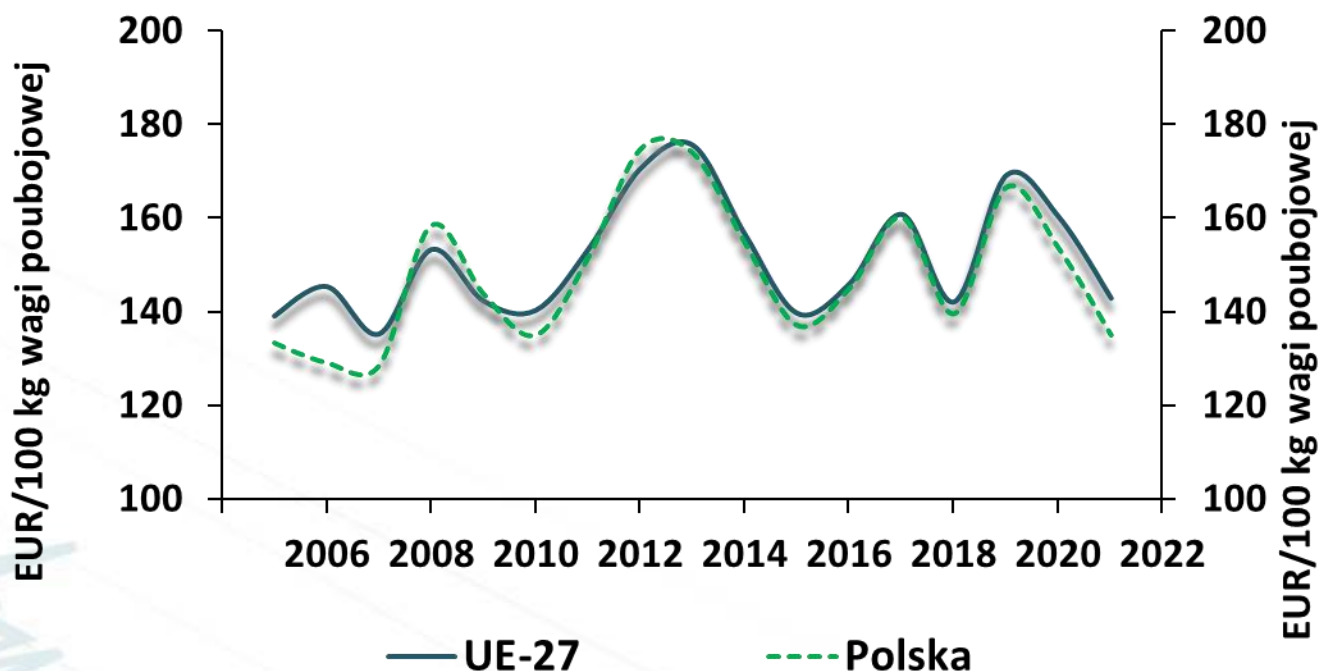
W 2020 r. spożycie drobiu w Niemczech
było o **3,2 kg/mieszkańca** większe niż w 2011 r.,
a w **Danii o 0,1 kg.**

Samowystarczalność w zakresie wieprzowiny (%)

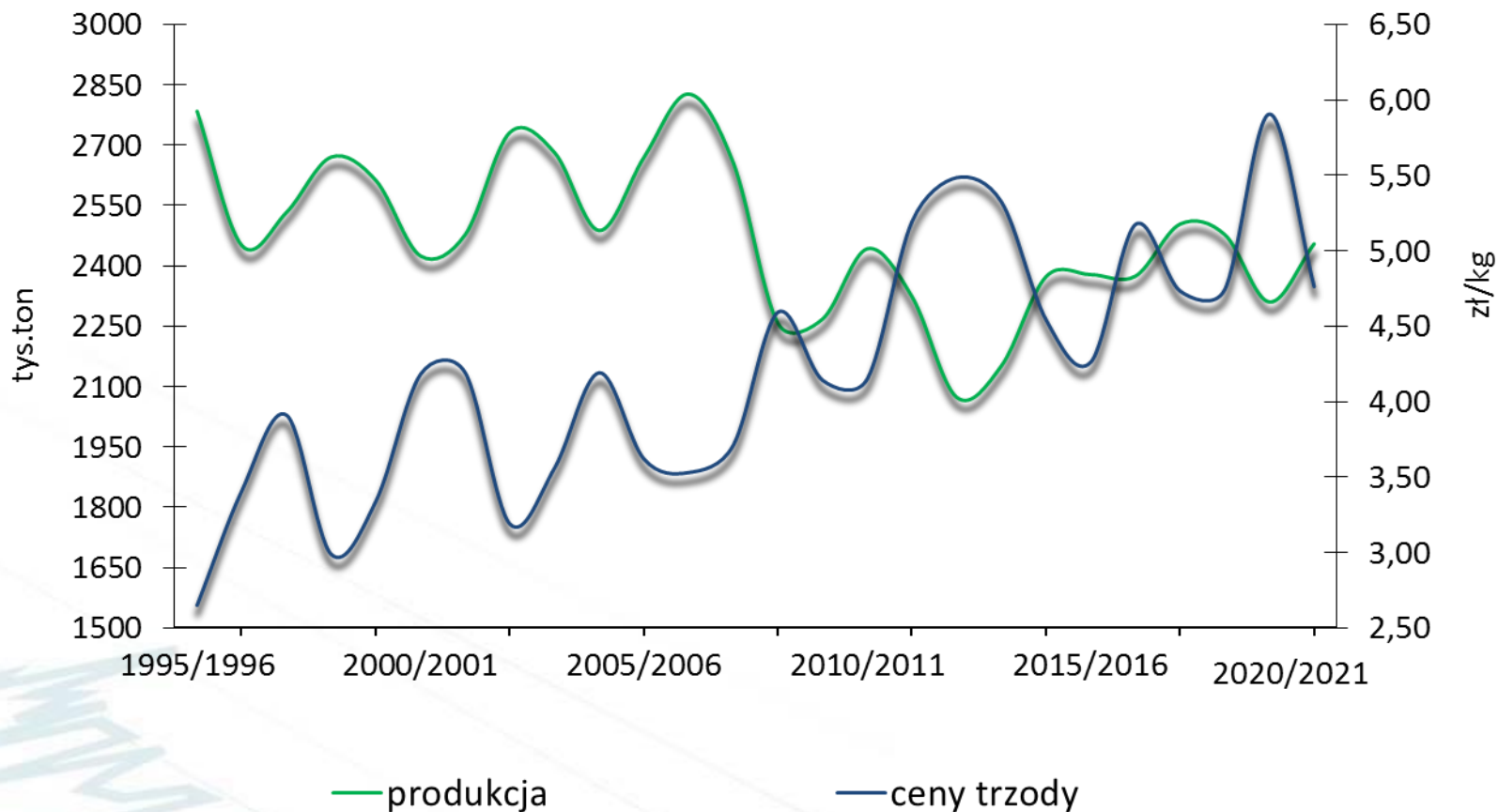
Kraje	2010	2015	2019	2020
Dania	649	558	569	621
Niemcy	130	120	122	125
Polska (KE)	87	93	97	96
Polska (GUS)	97	90	86	.

Ceny na rynku żywca wieprzowego

- Kierunki zmian cen trzody klasy E – średnich w UE-27 i cen w Polsce pokrywają się
- Ceny w Polsce są o kilka procent niższe lub o kilka procent wyższe od średnich cen w UE-27.



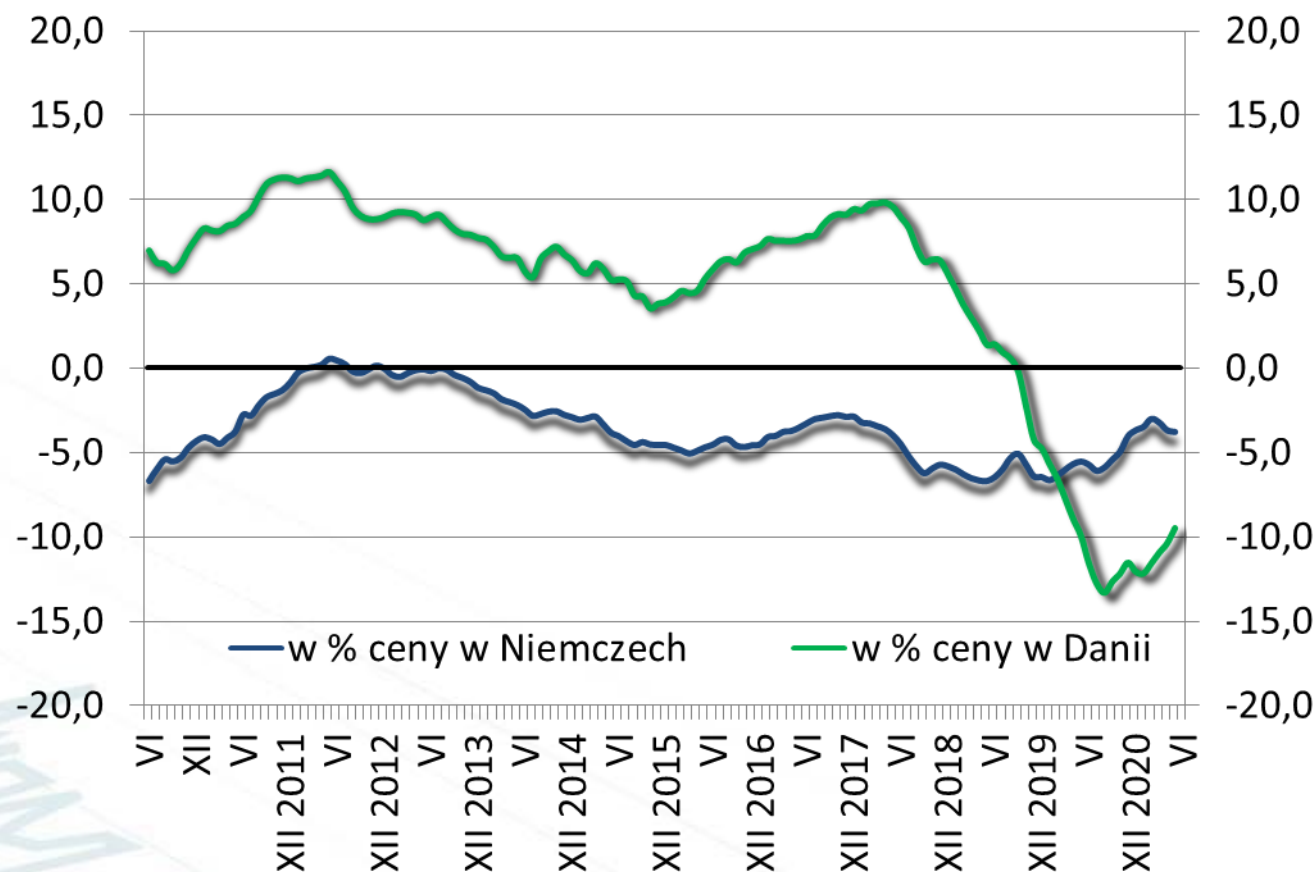
Cykliczne zmiany produkcji i cen skupu trzody w Polsce



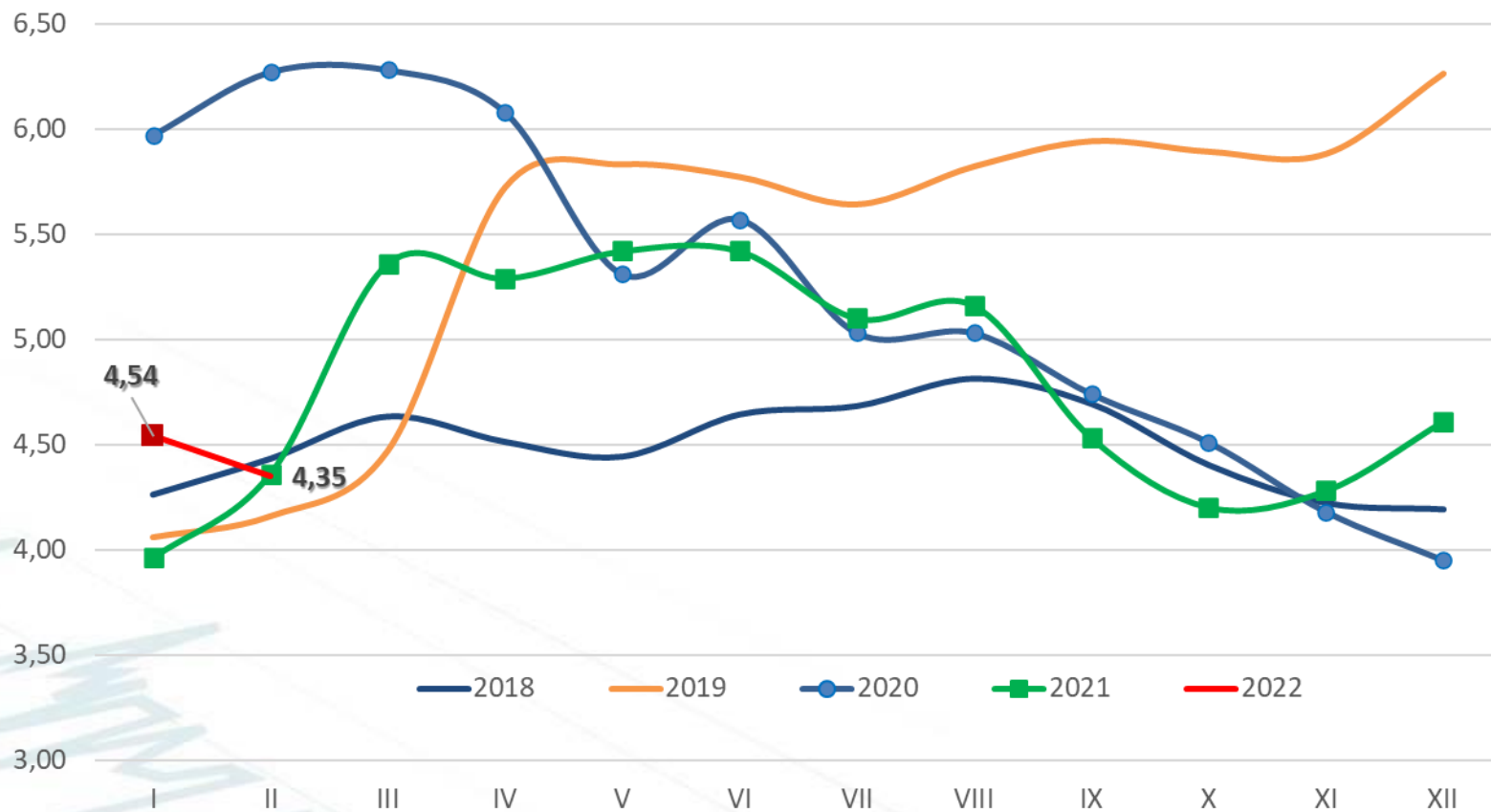
— produkcja

— ceny trzody

Ceny trzody w Polsce w % cen w Niemczech i w Danii (średnia ruchoma)



Ceny skupu trzody w Polsce w zł/kg wagi żywej



Podsumowanie

- ❑ W badanym okresie zmiany pogłowia w trzech wziętych pod uwagę krajach były zróżnicowane. Największy spadek pogłowia dotyczył Polski. W Niemczech spadek pogłowia był umiarkowany, a w Danii pogłowie trzody wzrosło.
- ❑ Dania charakteryzuje się największą i stale postępującą koncentracją pogłowia. W Niemczech stopień koncentracji jest o wiele mniejszy niż w Danii, ale w porównaniu z Polską i tak bardzo wysoki. Koncentracja pogłowia w Polsce odbywała się w warunkach spadku pogłowia, a nie jego wzrostu jak np. w Danii.
- ❑ Polska i Niemcy są importerami netto prosiąt, przy czym w polskim imporcie dominują prosięta duńskie ok. 90% wszystkich prosiąt (w 2010 r. ok. 29%), a w imporcie niemieckim zarówno duńskie - 49% (65% w 2010 r.), jak i niderlandzkie - 46% (w 2010 r. - 35%).
- ❑ Polskie prosięta są konkurencyjne cenowo względem prosiąt duńskich i niekonkurencyjne cenowo względem prosiąt z Niderlandów.

Podsumowanie

- ❑ W latach 2010-2021 nastąpiły zmiany w strukturze eksportu z UE-27 do krajów trzecich (wg krajów pochodzenia eksportu). Zmniejszył się udział Niemiec, Danii i Polski w strukturze tego eksportu na rzecz wzrostu udziału Hiszpanii.
- ❑ Najwięcej utraciły Niemcy 10,4 p. proc. Dania 9,7 p. proc., a Polska 1,3 p. proc.
- ❑ Spożycie wieprzowiny w Polsce waha się w dość szerokich granicach, ale nie ma znamion spadku.
- ❑ Spożycie wieprzowiny w Niemczech i Danii wyraźnie obniża się, przy czym w Niemczech jest częściowo rekompensowane rosnącym spożyciem wołowiny i drobiu, a w Danii ma miejsce spadek spożycia wołowiny i stagnacja spożycia drobiu.
- ❑ W Danii utrzymuje się wysoka samowystarczalność w zakresie wieprzowiny. Przyczyną tego jest między innymi wysoki popyt importowy ze strony Chin, ale także ze strony Polski.

Dziękuję za uwagę

Dr Danuta Zawadzka

11.03.2022

INSTYTUT EKONOMIKI ROLNICTWA
I GOSPODARKI ŻYWNOŚCIOWEJ
PAŃSTWOWY INSTYTUT BADAWCZY

