

: ,

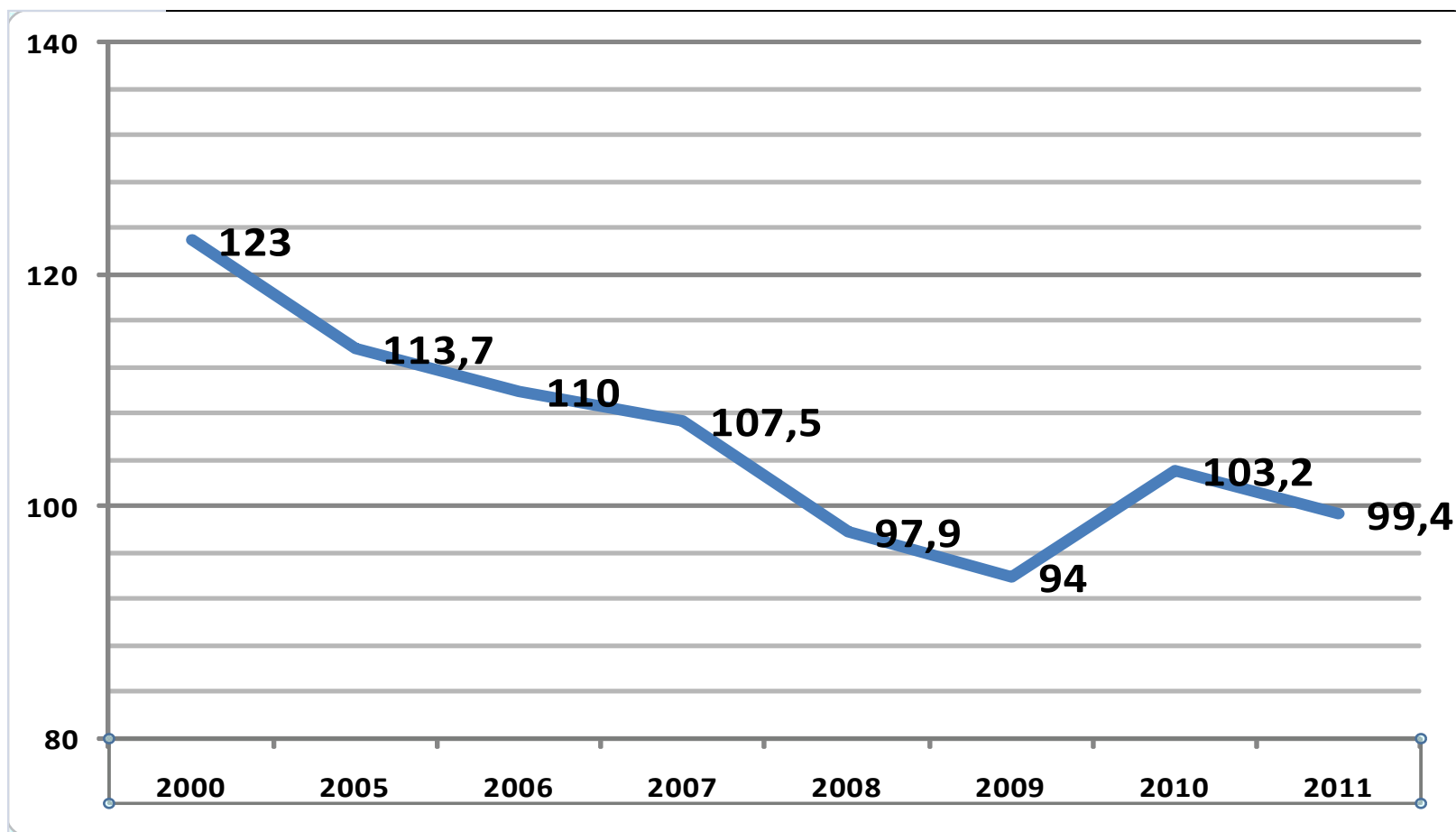
***THE DEVELOPMENT OF AGRO-INDUSTRIAL COMPLEX
OF UKRAINE: TRENDS, PROBLEMS AND PROSPECTS***

. . , . . , .



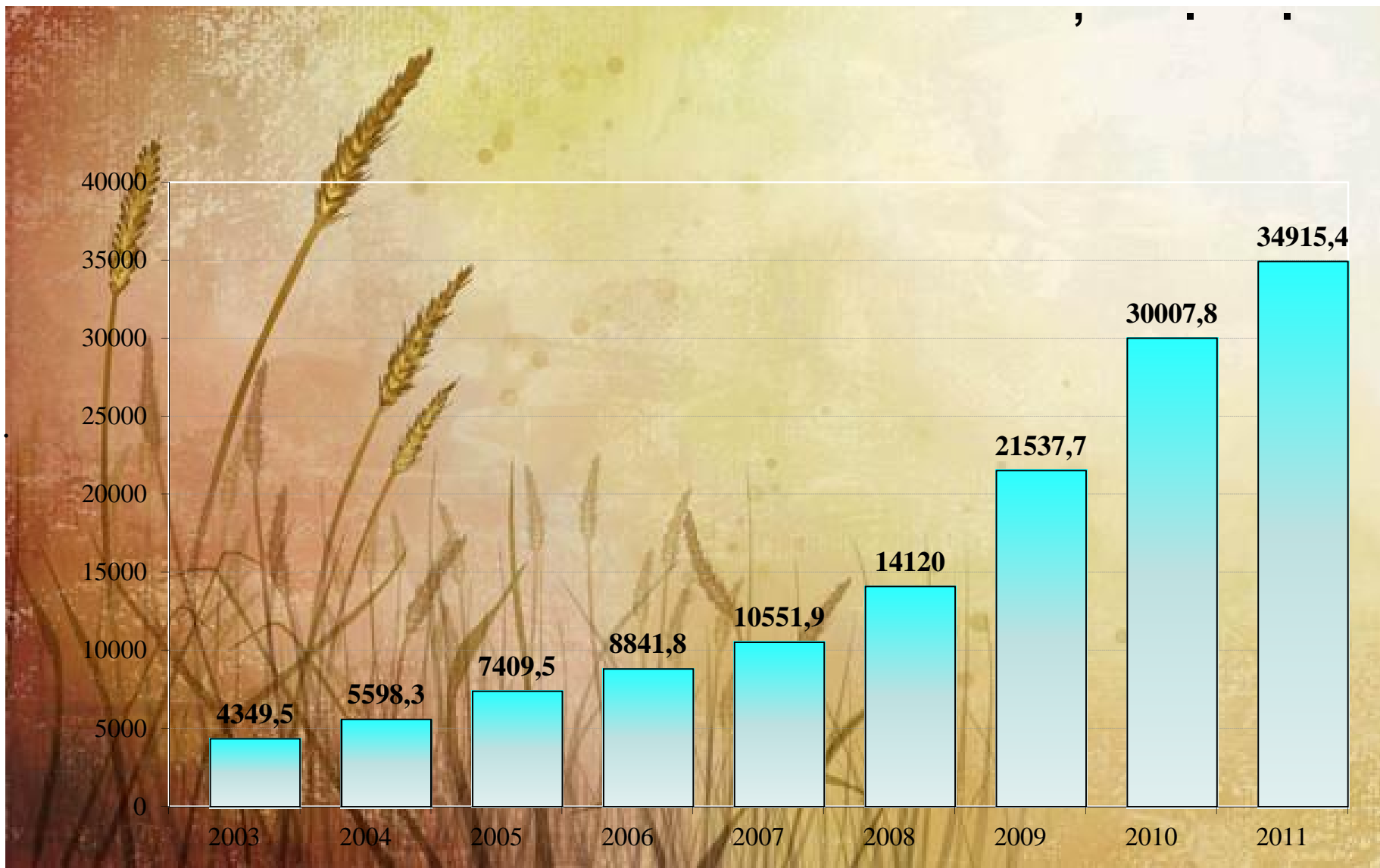
,

Indices of food industry products, per cent
December to December of previous year



	2000	2005	2006	2010	2010 2006, %
	3047	2607	7387	5391	73,0
	683	769	783	791	101,0
	20529,7	44868,8	50263,3	91985,4	183,0
%	42,2	50,4	48,4	45,7	-2,7
	1814,8	6417,6	8290,4	8297,0	100,1

	2000	2005	2006	2010	2010 2006, %
,	608,2	582,5	464,9	387,4	83,3
.	281	780	986	2137	216,7
,	21624	60202	68273	145656	213,3
,	123	114	110	103	
, %					



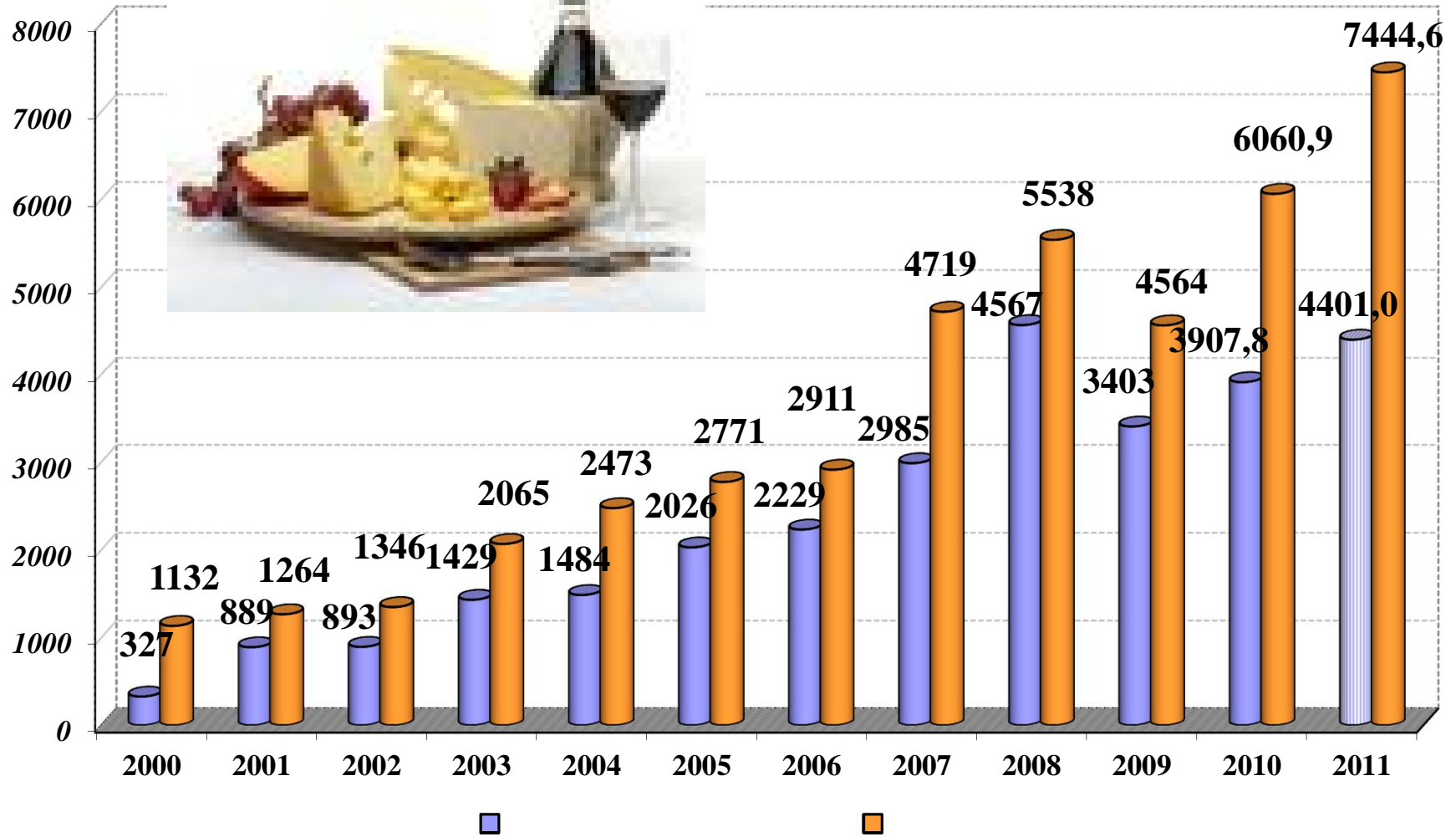
,

	2000	2005	2011	2011 2005, %	2011 2000, %
(; 1)	400	652	1056,5	162%	264%
	175	309	277,9	90%	159%
	135	120	76,2	64%	56%
	67,5	274	178,6	65%	265%
	973	1395	3400	244%	349%
	162	302	355,7	118%	220%
-	1780	2139	2591	121%	146%
· · -	1552	1900	2331,6	123%	150%

,

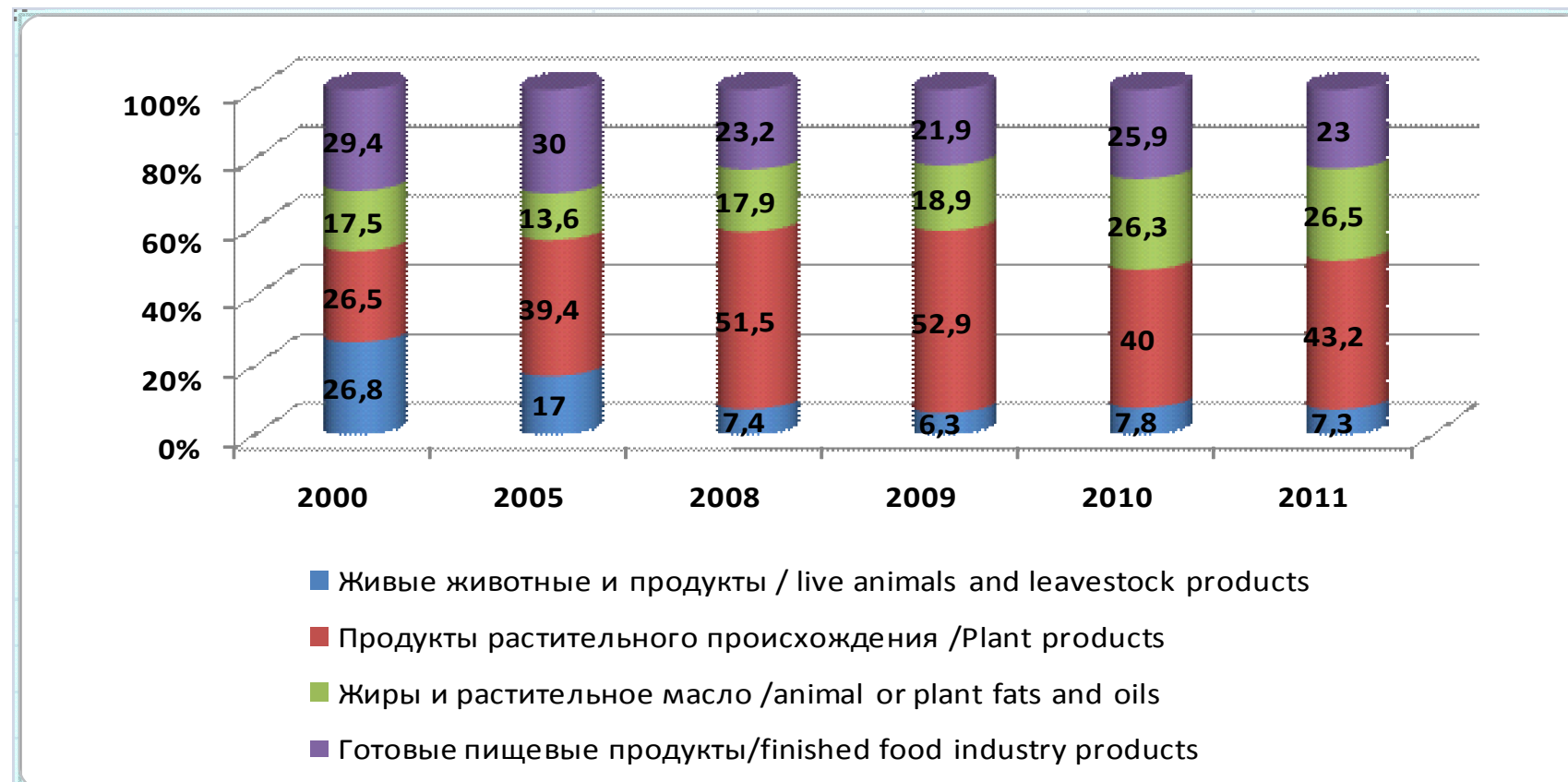
	2000	2005	2011	2011 2005, %	2011 2000, %
	3076	2943	2185,5	74%	71%
	2464	2264	1694,2	75%	69%
	117	104	104,4	100%	89%
,	67,4	169	142	84%	211%
.					
,	48,9	120	124,5	104%	255%
.					
	2287	4811	5935,8	123%	260%





, %

Commodity Pattern of exports of agricultural and provisions production, %
2000-2011





✓ 85%

;

✓ 50%

;

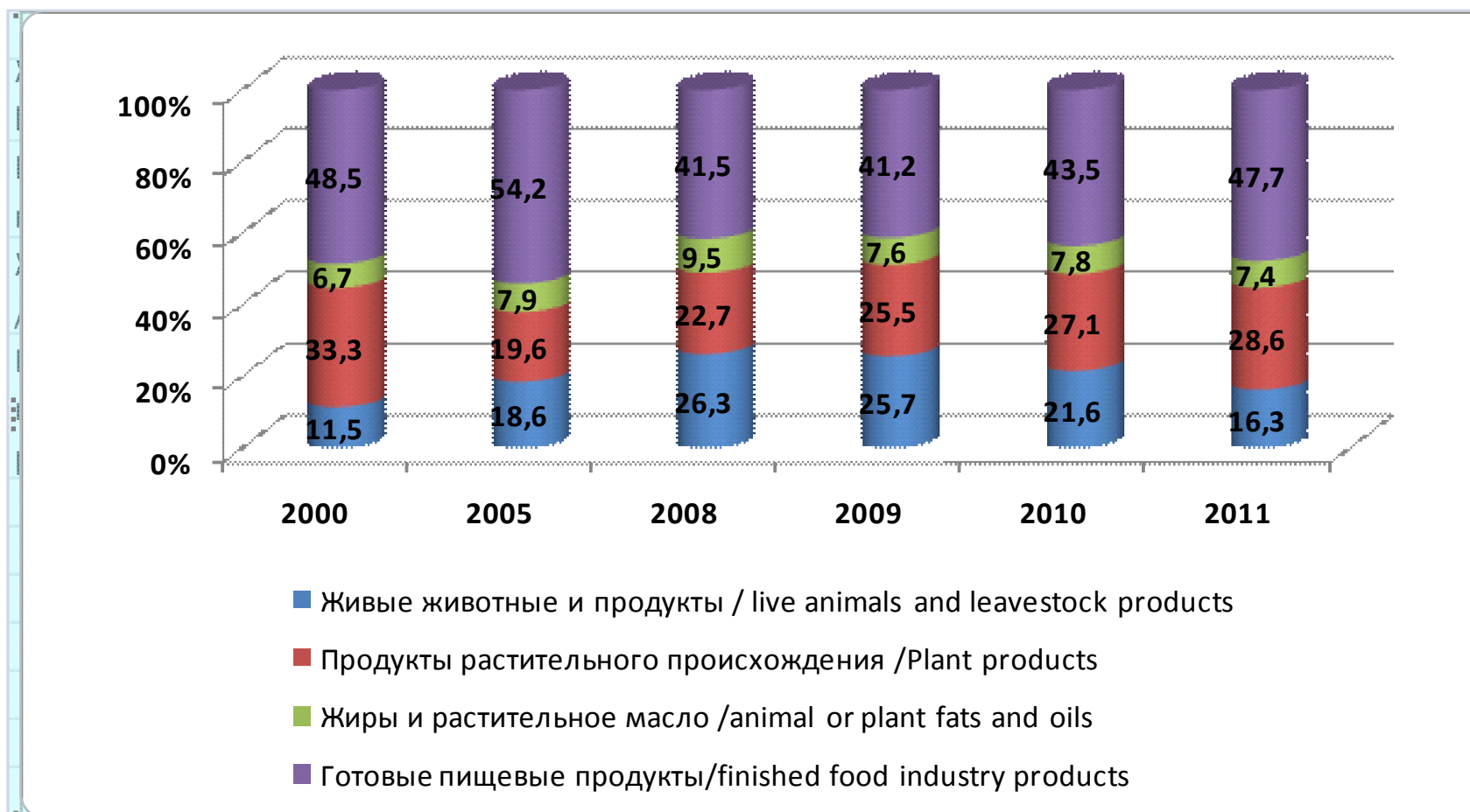
✓ 20%

;

✓ 20%

.

Commodity Pattern of imports of agricultural and provisions production, % 2000-2011



1999	2000	2001	2002	2003	2004	2005	2006	2007	2008	2009	2010
,											
426,5	541,3	607	658,3	736,8	903,5	1229,4	1442,8	1722	2590,4	2754,1	3013
,%											
,											
65,2	64,9	62,6	59,1	58,6	57,5	56,6	53,2	51,4	48,9	50	53,2
,											
2,9	3	2,8	2,6	2,8	2,8	2,9	2,6	2,6	2,2	3,2	3,3

Consumption of main food-stuffs, per capita in year; kilograms

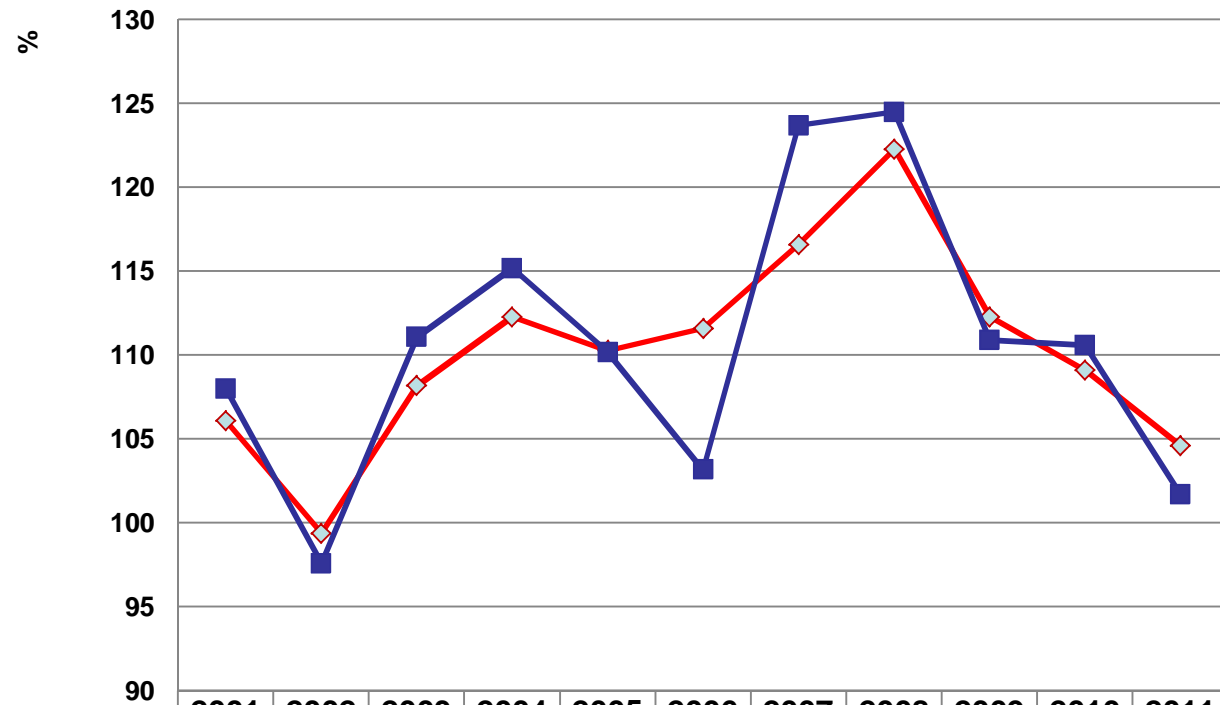
	2000	2005	2008	2009	2010	2011
<i>Meat and meat products</i>	32,8	39,1	50,6	49,7	52	51,2
<i>Milk and milk products</i>	199,1	225,6	213,8	212,4	206,4	204,9
<i>Eggs, pcs</i>	166	238	260	272	290	310
<i>Fish and fish products</i>	8,4	14,4	17,5	15,1	14,5	13,4
<i>Sugar</i>	36,8	38,1	40,9	37,9	37,1	38,5
<i>Oil</i>	9,4	13,5	15	15,4	14,8	13,7
<i>Potatoes</i>	135,4	135,6	131,8	133,0	128,9	139,3
<i>Vegetables</i>	101,7	120,2	129,2	137,1	143,5	162,8
<i>Fruits and grapes</i>	29,3	37,1	43,5	45,6	48,0	52,6
<i>Bread-stuff products</i>	124,9	123,5	115,4	111,7	111,3	110,4



,

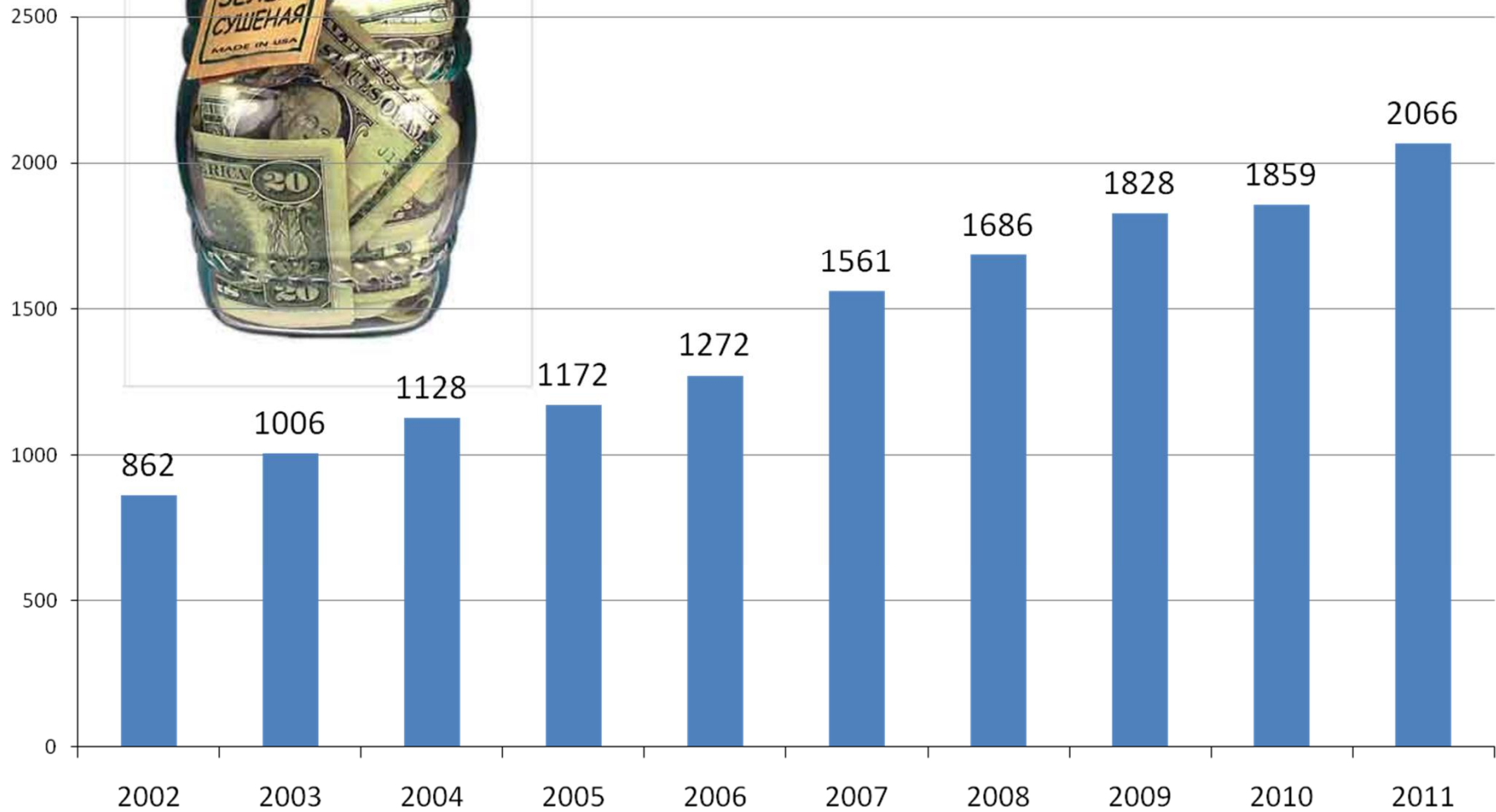
	1995	2000	2007	2011
	110,6 %	99,1 %	112,5 %	108,7 %
	2,8 .	125,8 %	116,6 %	104,6 %
• •	2,5 .	128,4 %	124,7 %	101,7 %
	2,7 .	120,8 %	124,8 %	109,4 %
-	4,3 .	155,8 %	138,0 %	113,6 %

, %



	2001	2002	2003	2004	2005	2006	2007	2008	2009	2010	2011
	106,1	99,4	108,2	112,3	110,3	111,6	116,6	122,3	112,3	109,1	104,6
	108	97,6	111,1	115,2	110,2	103,2	123,7	124,5	110,9	110,6	101,7

, (),





;



;



;



;



;



;



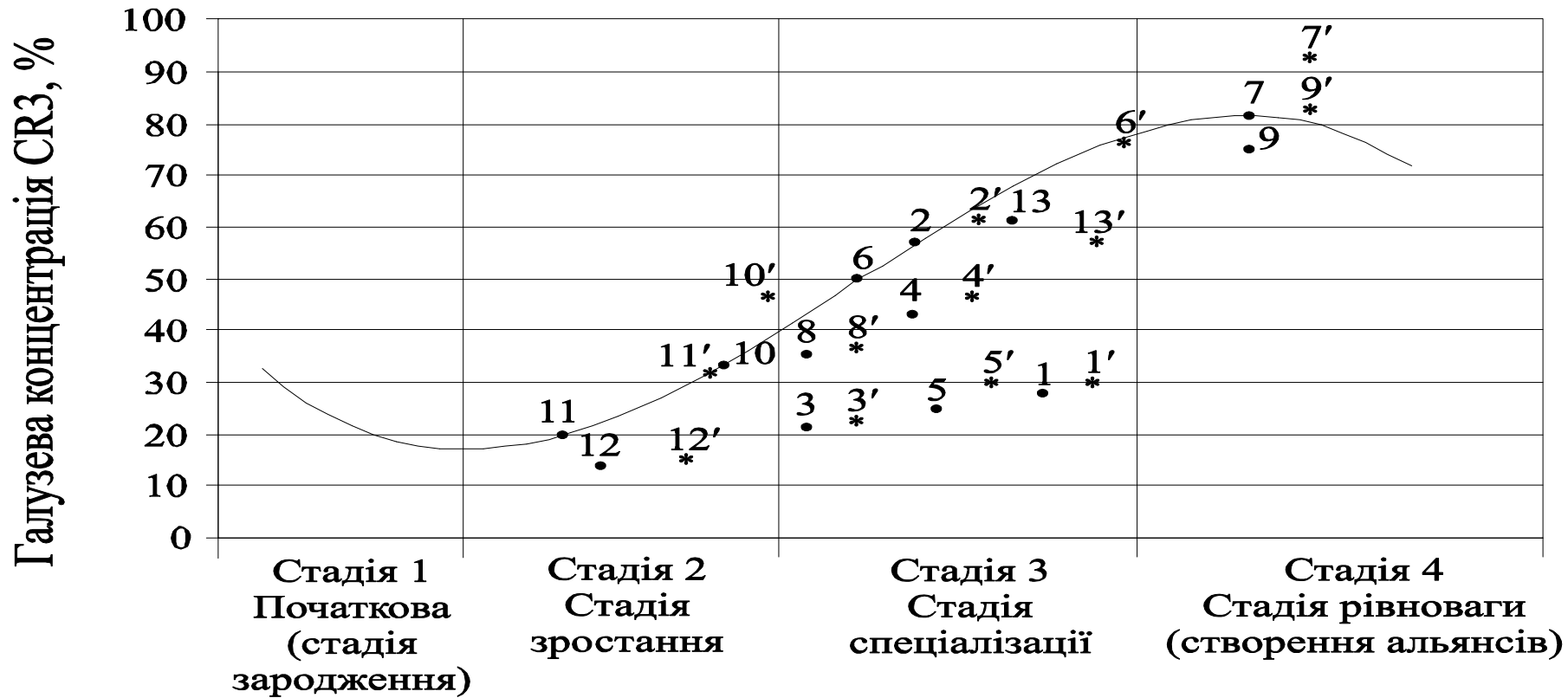
;



;



,



(1 ó

3 ó

,2 ó

,

,4 ó

,5 ó

,6 ó

,7 ó

,8 -

,9 ó

,10 ó

-

,11 ó

,

12 ó

13 ó

)



Dzi kuj za uwag

КЕРПЕЛ



-
-
-
-
-
-
-
-
-
-

1
2.2
1
1
»).
20%
200

- 35 % (
500

(2,2



()





- , 1998 , -
 , " " , 9 -
 98%
 ■ :
 ■ (,) ;
 ■ (, ,) ;
 ■ , - ,) .
 ■ :
 ■ , 2010 , 50% ,
 ■ 3,6
 ■ 29 .



Международная кондитерская корпорация ROSHEN



ROSHEN -



ROSHEN

200

()

, , , 410 , / ' .

-
-
-
-
-
-

(, , " " ())

2010

1 . , 32%



É
É
É
É
É

;

•
•

;

;

•
;